

Игольчатые клапаны с привинченной крышкой

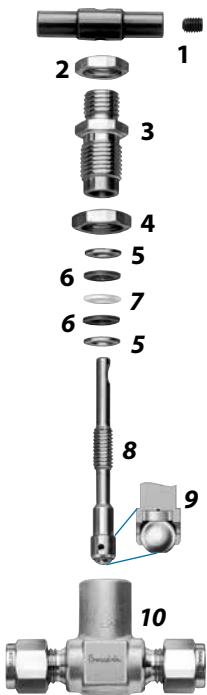
Серия JB

Характеристики



- Рабочее давление до 206 бар (3000 фунтов на кв. дюйм, ман.)
- Температура до 204°C (400°F) со стандартным уплотнением из PTFE; до 315°C (600°F) с уплотнением из материала графойл (Grafoil®) по отдельному заказу
- Клапаны прямой и угловой конфигураций

Используемые материалы



Деталь	Марка материала/ ТУ Американского общества по испытанию материалов (ASTM)
1 Рукоятка	Анодированный алюминий 2024-T4/B211
Установочный винт	Легированная сталь/ ANSI B18.3
2 Гайка для крепления на панель	Нерж. сталь 316 / A479
3 Крышка	
4 Стопорная гайка	Нерж. сталь 316
5 Втулки (2)	Нерж. сталь 316 / A240
6 Внешнее уплотнение (2)	Армированный PTFE
7 Внутреннее уплотнение	Чистый PTFE
8 Шток	Нерж. сталь 316 / A479
9 Диск	S17400 / A564
Шариковая вставка	Нерж. сталь 316 / AMS 5648
10 Корпус	Нерж. сталь 316 / A182
Смазка, не соприкасающаяся со средой	На основе дисульфида молибдена
Смазка, соприкасающаяся со средой	На силиконовой основе

Соприкасающиеся со средой детали выделены курсивом.



Номинальные параметры давления/температуры

Параметры рассчитаны для PTFE уплотнения. Дополнительные материалы уплотнений влияют на параметры температуры. См. раздел **Уплотнение штока из материала графойл (Grafoil)**, на стр. 637.

Класс ASME	1250
Группа материала	2.2
Название материала	Нерж. сталь 316
Температура °C (°F)	Рабочее давление бары (фунты на кв. дюйм, ман.)
От -40 (-40) до 37 (100)	206 (3000)
93 (200)	177 (2580)
148 (300)	160 (2330)
204 (400)	147 (2140)

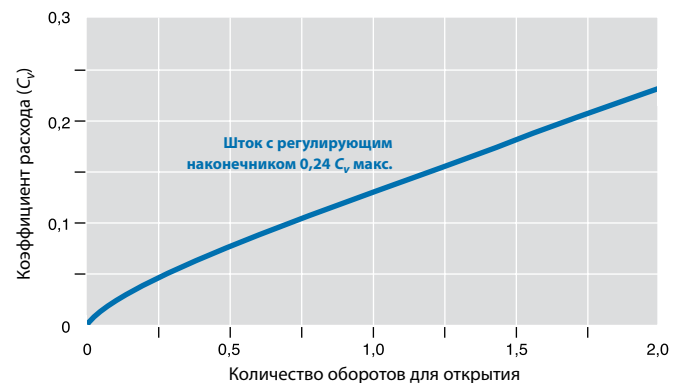
Параметры расхода при температуре 20°C (70°F)

Стандартный шариковый наконечник штока

Шток с шариковым наконечником серии JB предназначен для работы в полностью открытом или полностью закрытом положении. Коэффициенты расхода см. в разделе **Габариты**.

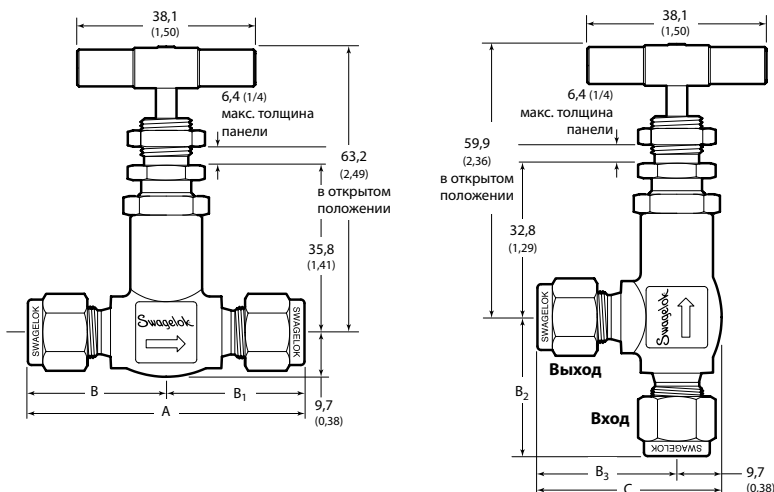
Дополнительный регулирующий наконечник штока

Соотношение коэффициента расхода и числа оборотов для открытия



Информация по размещению заказа и габариты

Выберите код заказа. Габариты в миллиметрах (дюймах) приводятся только для справки и могут изменяться.



Торцевые соединения		Код заказа	C _v	Габариты, мм (дюймы)					
Вход/выход	Размер			Условный проход	A	B	B ₁	B ₂	B ₃
Трубный обжимной фитинг Swagelok	1/8 дюйма	SS-2JB	0,09	2,1 (0,082) ^①	57,4 (2,26)	28,7 (1,13)	26,9 (1,06)	27,2 (1,07)	36,6 (1,44)
	1/4 дюйма	SS-4JB		4,2 (0,166)	59,2 (2,33)		29,7 (1,17)		39,1 (1,54)
	3/8 дюйма	SS-6JB			62,5 (2,46)		31,2 (1,23)		40,6 (1,60)
	6 мм	SS-6JB-MM			59,2 (2,33)		29,7 (1,17)		39,1 (1,54)
	8 мм	SS-8JB-MM			62,7 (2,47)		31,5 (1,24)		—
Наружная резьба NPT	1/8 дюйма	SS-2JB2	0,39 (прямая конфигурация)	4,0 (0,156)	44,4 (1,75)	22,4 (0,88)	—		—
	1/4 дюйма	SS-4JB2		4,2 (0,166)	50,8 (2,00)		25,4 (1,00)		34,8 (1,37)
Наружная резьба ISO ^②	1/4 дюйма	SS-4JB2-RT	50,8 (2,00)		25,4 (1,00)		34,8 (1,37)		
Наружная резьба NPT/трубный обжимной фитинг Swagelok	1/4 дюйма	SS-4JB1	4,2 (0,166)		54,9 (2,16)	25,4 (1,00)	29,5 (1,16)	—	
Внутренняя резьба NPT	1/8 дюйма	SS-2JB4	0,58 (угловая конфигурация)	4,2 (0,166)	50,8 (2,00)	25,4 (1,00)	22,4 (0,88)	31,8 (1,25)	

Указанные габариты соответствуют затяжке гаек Swagelok вручную.

① Условный проход в клапанах угловой конфигурации составляет 2,4 мм (0,094 дюйма).

② См. TY ISO 7/1, BS EN 10226-1, DIN-2999 и JIS B0203.

⚠ Периодически может требоваться регулировка уплотнений для увеличения срока службы и предотвращения утечек.

⚠ Клапаны, которые не открывались или не закрывались в течение определенного периода времени, могут потребовать большего усилия при первом приведении в действие.

⚠ Чтобы увеличить срок службы, обеспечить надлежащие эксплуатационные характеристики клапана и предотвратить утечки, следует прилагать крутящий момент, не превышающий требуемого значения, для достижения надежного отсечения.

Внимание: запрещается совмещать детали изделий с деталями других производителей, а также заменять их деталями других производителей.

Испытания

Все игольчатые клапаны серии JB испытываются в заводских условиях на газонепроницаемое отсечение под дифференциальным давлением 6,8 бара (100 фунтов на кв. дюйм).

Корпуса проверяются на отсутствие обнаруживаемой утечки под давлением 1000 фунтов на кв. дюйм, ман. (69 бар) для клапанов с уплотнением из PTFE или под давлением 3000 фунтов на кв. дюйм, ман. (206 бар) для клапанов с уплотнением из материала графойл (Grafoil).

Очистка и упаковка

Все игольчатые клапаны серии JB проходят очистку и упаковываются в соответствии со Стандартной инструкцией компании Swagelok по очистке и упаковке (SC-10), MS-06-62.

Варианты исполнения и вспомогательные принадлежности

Клапаны угловой конфигурации

Вставьте **A** после **JB** в код заказа с габаритами B₂, B₃ и C.

Пример: SS-2JB_A

Материал шарикового наконечника штока

К коду заказа добавьте **-CC** для нержавеющей стали 440C или **-ST** для сплава на основе кобальта.

Пример: SS-2JB-CC

Штоки с регулирующим наконечником

Максимальный коэффициент расхода (C_v) клапанов со штоками с регулирующим наконечником из нержавеющей стали 316 составляет 0,24 (0,09 для клапанов с торцевыми соединениями в виде трубных обжимных фитингов 1/8 дюйма). Вставьте **R** в код заказа.

Примеры: SS-2JBR; SS-2JBAR2

Уплотнение штока из материала графойл (Grafoil)

Цельное уплотнение из материала графойл (Grafoil) увеличивает номинальные параметры температуры до 315°C (600°F) при давлении 129 бар (1880 фунтов на кв. дюйм, ман.). Добавьте **-HT** к коду заказа.

Пример: SS-2JB-HT

Комплекты уплотнения штока

Уплотнение штока	Код заказа
Трехкомпонентное, PTFE	T-4JB-K1
Цельное, графойл (Grafoil)	G-4JB-K1

Продольные рукоятки из нержавеющей стали

Добавьте **-BG** к коду заказа.

Пример: SS-2JB-BG

Комплекты рукояток

Рукоятка	Код заказа
Стандартная продольная из анодированного алюминия зеленого цвета	A-4JB-K7-GR
Продольная из нержавеющей стали 316	SS-4JB-K7

MS-01-84RU, R8

Об этом документе

Благодарим вас за то, что вы загрузили этот электронный каталог. Он представляет собой одну главу более объемного тома в печатном формате — *Каталога изделий Swagelok*. Электронные файлы, подобные этому, обновляются по мере появления новой или измененной информации, и в них могут содержаться более свежие данные, чем в печатной версии.

Компания Swagelok является крупным разработчиком и поставщиком решений для трубопроводных систем, включая изделия, сборочные узлы и услуги для научно-исследовательской, контрольно-измерительной, фармацевтической, нефтегазовой, энергетической, нефтехимической и полупроводниковой отраслей промышленности, а также для отрасли альтернативных видов топлива. Наши производственные и исследовательские предприятия, службы технической поддержки и распространения формируют глобальную сеть из более чем 200 авторизованных центров продаж и обслуживания в 57 странах.

Посетите ваш веб-сайт Swagelok и найдите уполномоченного представителя компании Swagelok по продажам, чтобы расспросить его о характеристиках, технических данных, кодах заказов изделий и получить другую информацию об изделиях либо узнать больше о широком ассортименте услуг, которые можно получить исключительно через центры торговли и сервисного обслуживания Swagelok.

Подбор изделий с учетом требований безопасности
При выборе изделия следует принимать во внимание всю систему в целом, чтобы обеспечить ее безопасную и бесперебойную работу. Соблюдение назначения устройств, совместимости материалов, надлежащих рабочих параметров, правильный монтаж, эксплуатация и обслуживание являются обязанностями проектировщика системы и пользователя.

Информация о гарантии

На изделия компании Swagelok распространяется ограниченная пожизненная гарантия компании Swagelok. Экземпляр условий гарантии можно получить у своего уполномоченного представителя компании Swagelok или на вашем веб-сайте Swagelok.

Swagelok, Ferrule-Pak, Goop, Hinging-Colletting, IGC, Kenmac, Micro-Fit, Nupro, Snoop, SWAK, VCO, VCR, Ultra-Torr, Whitey—TM Swagelok Company
Atlas—TM Asahi Glass Co., Ltd.
ASCO, El-O-Matic—TM Emerson
CSA—TM Canadian Standards Association
Dyneon, TFM—TM Dyneon
Elgiloy—TM Elgiloy Specialty Metals
FM—TM FM Global
Grafoil—TM GrafTech International Holdings, Inc.
Kalrez, Krytox—TM DuPont
MAC—TM MAC Valves, Inc.
PH 15-7 Mo, 17-7 PH—TM AK Steel Corp
picofast—TM Hans Turck KG
Rapid Tap—TM Relton Corporation
Raychem—TM Tyco Electronics Corp.
Simriz—TM Freudenberg-NOK
UL—Underwriters Laboratories, Inc.
Westlock—TM Westlock Controls Corporation
Xylan—TM Whitford