

# Продувочные клапаны для КИП

## Серия 6DB

### Характеристики

- Изготавливаются из нержавеющей стали марки 316
- Конструкция с соединяющей крышкой обеспечивает безопасность
- Уплотнение из материала графойл (Grafoil®) для работы при высоких температурах
- Торцевые соединения в виде трубных обжимных фитингов Swagelok®, с внутренней резьбой NPT и под приварку в раструб для тонко- и толстостенных труб
- Условный проход клапана 6,4 мм (0,250 дюйма); коэффициент расхода ( $C_v$ ) 0,86
- Предназначены для использования в полностью открытом или полностью закрытом положении

### Испытания

Все клапаны серии 6DB испытываются в заводских условиях азотом под давлением 69 бар (1000 фунтов на кв. дюйм, ман.). Максимально допустимый объем утечки через седло составляет 0,1 станд. см<sup>3</sup>/мин. Корпуса проверяются на отсутствие обнаруживаемой утечки с помощью жидкого течеискателя.

### Очистка и упаковка

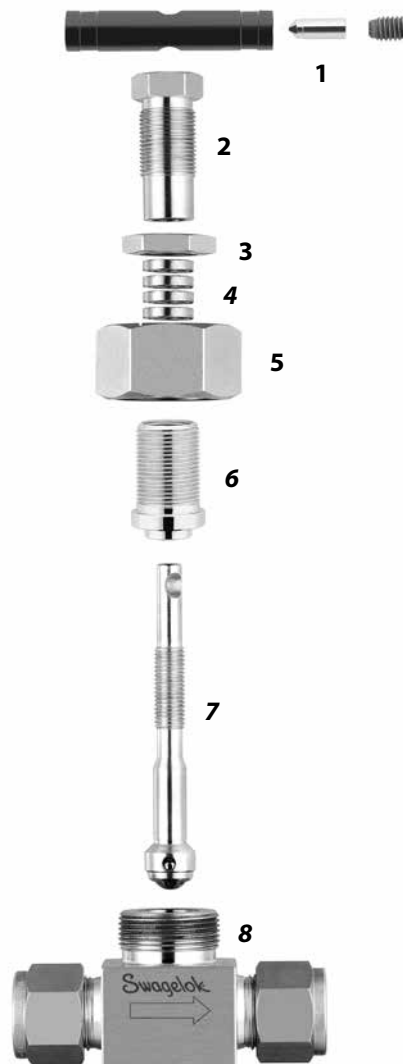
Все клапаны серии 6DB проходят очистку и упаковываются в соответствии со Стандартной инструкцией компании Swagelok по очистке и упаковке (SC-10), MS-06-62.



### Используемые материалы

Деталь	Марка материала/ ТУ Американского общества по испытанию материалов (ASTM)
1 Рукоятка	Анодированный алюминий марки 2024Т/В211
Шпилька рукоятки	Сталь с никель-кадмиевым покрытием А108
Установочный винт	Сталь с никель-кадмиевым покрытием
2 Прижимной болт уплотнения	Нерж. сталь 316 / А479
3 Контргайка	Нерж. сталь 316 / А276
4 Уплотнения	Графойл (Grafoil)
5 Соединительная гайка	Нерж. сталь 316 / А276
6 Крышка	Нерж. сталь 316 / А479
7 Шток	Нерж. сталь 316 / А276
Шариковый наконечник штока	Нерж. сталь 316 / А479 с хромовым покрытием / В177
8 Корпус	Нерж. сталь 316 / А479
Смазка	На фторированной основе с PTFE и дисульфидом вольфрама; для шарикового наконечника — на углеводородной основе

Соприкасающиеся со средней детали выделены курсивом.



### Номинальные параметры давления/температуры

Класс ASME	2500
Группа материала	2.2
Название материала	Нерж. сталь 316
Температура °C (°F)	Рабочее давление бары (фунты на кв. дюйм, ман.)
От -53 (-65) до 37 (100)	413 (6000)
93 (200)	355 (5160)
121 (250)	338 (4910)
148 (300)	321 (4660)
176 (350)	307 (4470)
204 (400)	294 (4280)
232 (450)	284 (4130)
260 (500)	274 (3980)
315 (600)	259 (3760)
343 (650)	254 (3700)
371 (700)	248 (3600)
398 (750)	242 (3520)
426 (800)	238 (3460)
454 (850)	232 (3380)
482 (900)	225 (3280)
510 (950)	221 (3220)
537 (1000)	208 (3030)
565 (1050)	206 (3000)
593 (1100)	184 (2685)
621 (1150)	157 (2285)
648 (1200)	118 (1715)

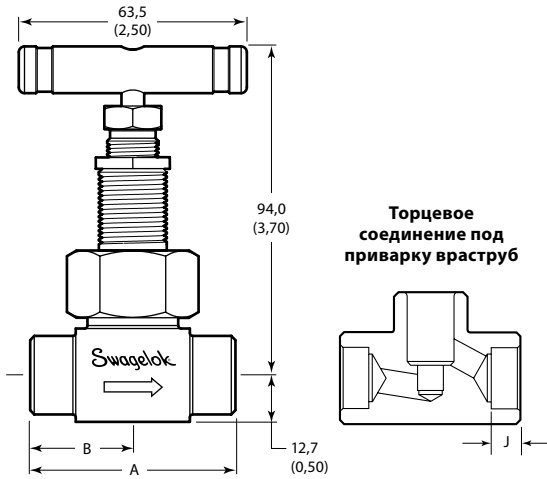
Более подробная информация по номинальным параметрам давления для клапанов с торцевыми соединениями в виде трубных обжимных фитингов представлена в Справочнике по трубкам компании Swagelok (MS-01-107R4), на стр. 202.

Максимальные значения для паровых систем: 371°C (700°F) при давлении 206 бар (3000 фунтов на кв. дюйм, ман.).

## Габариты и информация по размещению заказа

Выберите код заказа.

Габариты в миллиметрах (дюймах) приводятся только для справки и могут изменяться.



Торцевые соединения		Код заказа	Габариты, мм (дюймы)		
Тип	Размер		A	B	J
Внутренняя резьба NPT	1/4 дюйма	SS-6DBF4	57,2 (2,25)	28,4 (1,12)	—
	3/8 дюйма	SS-6DBF6			
Трубный обжимной фитинг Swagelok	3/8 дюйма	SS-6DBS6	71,9 (2,83)	35,8 (1,41)	
	1/2 дюйма	SS-6DBS8	77,2 (3,04)	38,6 (1,52)	
	10 мм	SS-6DBS10MM	72,4 (2,85)	36,1 (1,42)	
	12 мм	SS-6DBS12MM	77,2 (3,04)	38,6 (1,52)	
Приварное соединение в раструб для тонкостенной трубки	3/8 дюйма	SS-6DBSW6T	57,2 (2,25)	28,4 (1,12)	7,9 (0,31)
	1/2 дюйма	SS-6DBSW8T			9,7 (0,38)
Приварное соединение в раструб для толстостенной трубы	1/4 дюйма	SS-6DBSW4P			

Указанные габариты соответствуют затяжке гаек Swagelok вручную.

- ⚠ Для продления срока службы и предотвращения утечек может потребоваться периодическая подтяжка уплотнений
- ⚠ Клапаны, не использовавшиеся длительное время могут потребовать дополнительных усилий для приведения в действие
- ⚠ Для повышения срока службы, правильного функционирования клапана и предотвращения утечек, не прилагайте усилий сверх необходимого для закрытия клапанов

**Внимание:** запрещается совмещать детали изделий с деталями других производителей, а также заменять их деталями других производителей.

## Об этом документе

Благодарим вас за то, что вы загрузили этот электронный каталог. Он представляет собой одну главу более объемного тома в печатном формате — *Каталога изделий Swagelok*. Электронные файлы, подобные этому, обновляются по мере появления новой или измененной информации, и в них могут содержаться более свежие данные, чем в печатной версии.

Компания Swagelok является крупным разработчиком и поставщиком решений для трубопроводных систем, включая изделия, сборочные узлы и услуги для научно-исследовательской, контрольно-измерительной, фармацевтической, нефтегазовой, энергетической, нефтехимической и полупроводниковой отраслей промышленности, а также для отрасли альтернативных видов топлива. Наши производственные и исследовательские предприятия, службы технической поддержки и распространения формируют глобальную сеть из более чем 200 авторизованных центров продаж и обслуживания в 57 странах.

Посетите ваш веб-сайт Swagelok и найдите уполномоченного представителя компании Swagelok по продажам, чтобы расспросить его о характеристиках, технических данных, кодах заказов изделий и получить другую информацию об изделиях либо узнать больше о широком ассортименте услуг, которые можно получить исключительно через центры торговли и сервисного обслуживания Swagelok.

**Подбор изделий с учетом требований безопасности**  
**При выборе изделия следует принимать во внимание всю систему в целом, чтобы обеспечить ее безопасную и бесперебойную работу. Соблюдение назначения устройств, совместимости материалов, надлежащих рабочих параметров, правильный монтаж, эксплуатация и обслуживание являются обязанностями проектировщика системы и пользователя.**

## Информация о гарантии

На изделия компании Swagelok распространяется ограниченная пожизненная гарантия компании Swagelok. Экземпляр условий гарантии можно получить у своего уполномоченного представителя компании Swagelok или на вашем веб-сайте Swagelok.

Swagelok, Ferrule-Pak, Goop, Hinging-Colletting, IGC, Kenmac, Micro-Fit, Nupro, Snoop, SWAK, VCO, VCR, Ultra-Torr, Whitey—TM Swagelok Company  
Atlas—TM Asahi Glass Co., Ltd.  
ASCO, El-O-Matic—TM Emerson  
CSA—TM Canadian Standards Association  
Dyneon, TFM—TM Dyneon  
Elgiloy—TM Elgiloy Specialty Metals  
FM—TM FM Global  
Grafoil—TM GrafTech International Holdings, Inc.  
Kalrez, Krytox—TM DuPont  
MAC—TM MAC Valves, Inc.  
PH 15-7 Mo, 17-7 PH—TM AK Steel Corp  
picofast—TM Hans Turck KG  
Rapid Tap—TM Relton Corporation  
Raychem—TM Tyco Electronics Corp.  
Simriz—TM Freudenberg-NOK  
UL—Underwriters Laboratories, Inc.  
Westlock—TM Westlock Controls Corporation  
Xylan—TM Whitford