

ゴム・ホース PB シリーズ 取り付け方法／取り外し方法

Swagelok®

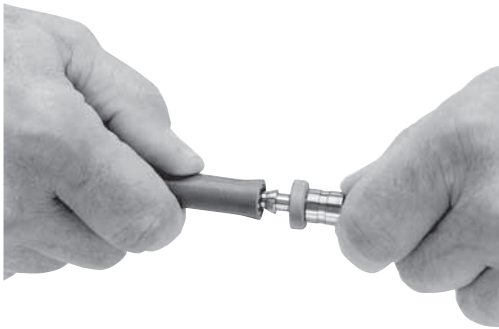
取り付け方法

1. 端面が滑らかで、直角になるようにホースを切断します。



2. エンド・コネクションの一段目のかえし部分までホースを差し込みます。

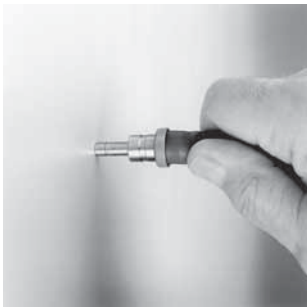
注意：エンド・コネクションのかえし部分に軽質油（10W40）を潤滑剤として塗布すると、差し込みやすくなります。



3. エンド・コネクションを平らな面に置き、ホースを一定の力で押してブルーのフィニッシング・キャップに密着させます。

⚠ ホース・クランプは使用しないでください。

⚠ ホースをフィニッシング・キャップの中にしっかりと押し込んでください。

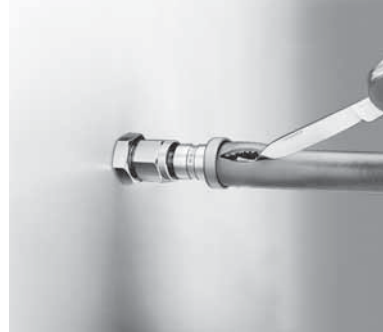


その他の情報につきましては、製品カタログ『Swagelok ホース／フレキシブル・チューブ』（MS-01-180J4）をご参照ください。

この日本語版取り扱い説明書は、英語版取り扱い説明書の内容を忠実に反映することを目的に、製作いたしました。日本語版の内容に英語版との相違が生じないよう、細心の注意を払っておりますが、万が一相違が生じた場合には、英語版の内容が優先されますので、ご注意ください。

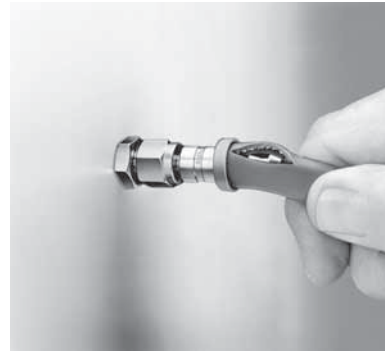
取り外し方法

1. ブルーのフィニッシング・キャップからかえし部分の端まで、ホースの縦方向に切り込みを入れます。かえし部分を傷つけないようご注意ください。



2. かえし部分が出てくるまでホースを曲げて、素早く引っ張ってホースを取り外します。

⚠ ホースの再使用はできません。



その他の言語の取り扱い説明書もご用意しています。詳細につきましては、スウェーデン指定販売会社までお問い合わせください。

www.swagelok.co.jp