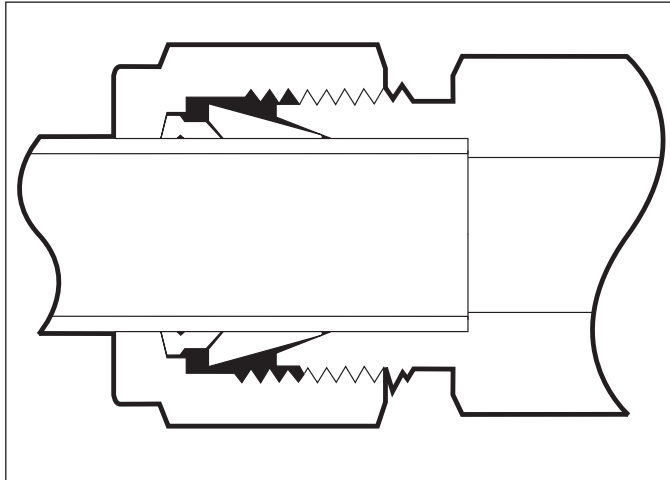
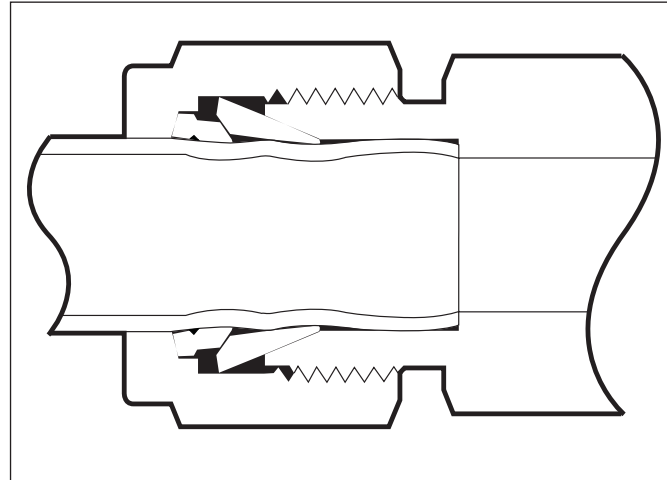


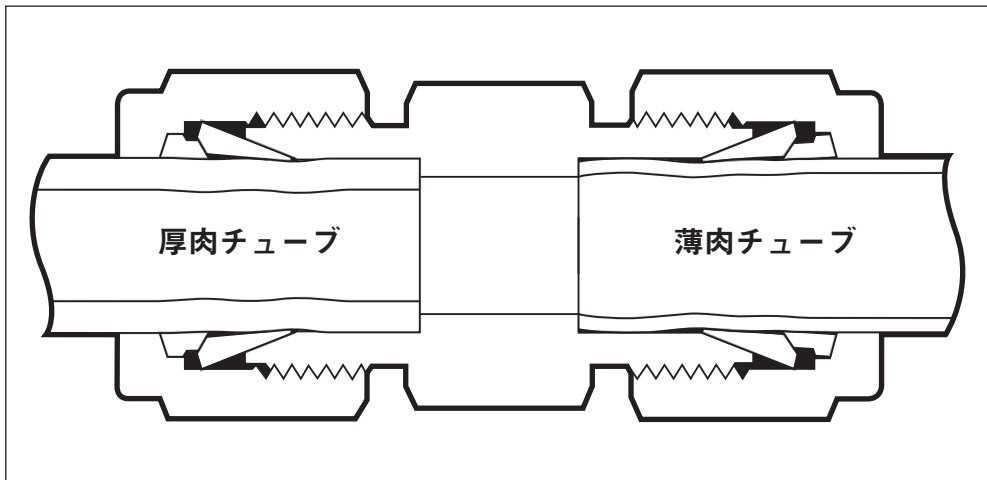
チューブ継手



■ 指締め状態



■ 1 1/4 回転締め付けた状態

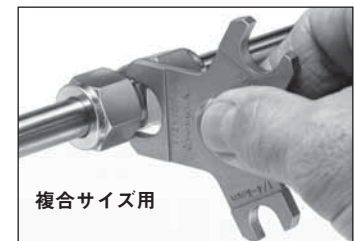


■ 補正作用

ギャップ検査ゲージ

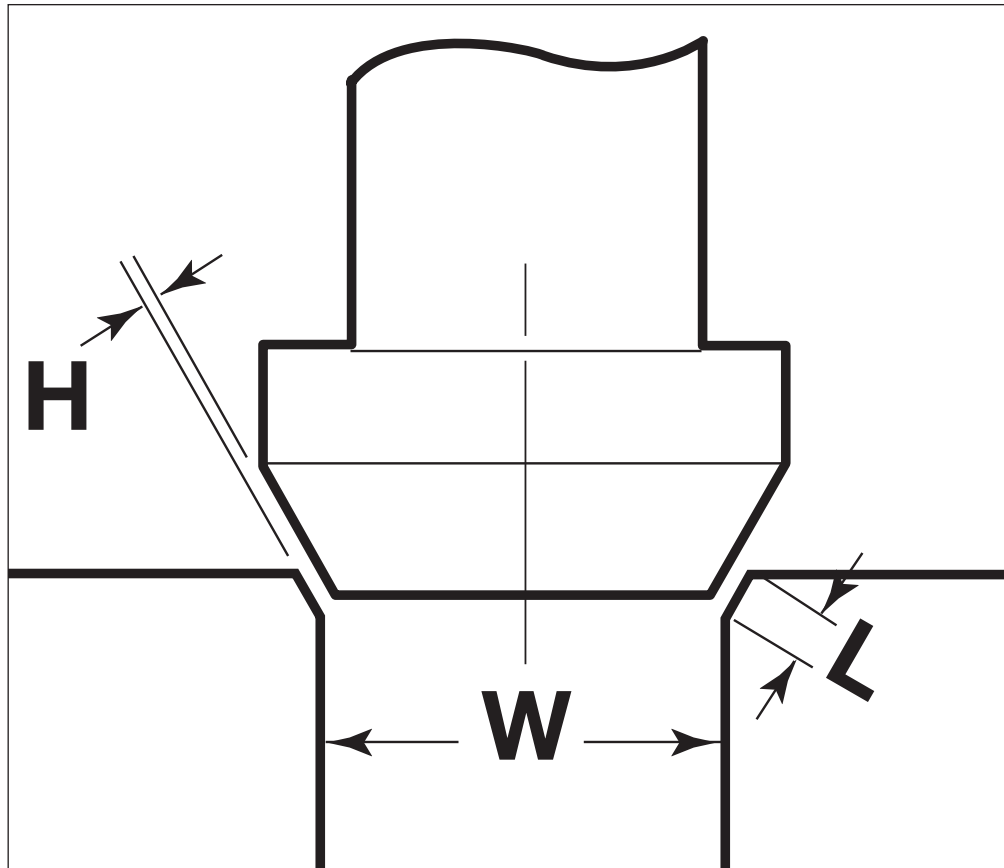


個別サイズ用



複合サイズ用

$$Q \approx \frac{\Delta P H^3 W}{96 \mu L}$$



- Q** 漏れ量 (ft³/s)
- ΔP** 差圧 (psi)
- H³** シール面間のギャップ (インチ)
- W** シール部の円周 (インチ) (π × 直径)
- 96** 定数
- μ** 絶対粘度 (lb · s/ft²)
- L** シール面の長さ (インチ)