

円周溶接機（オービタル・ウェルディング・システム）

M200 パワー・サプライ



特徴

- 高精度のオービタル・ガス・タングステン・アーク溶接（GTAW）を実現
- 最大出力電流値：200 A
- 操作が容易なカラー・タッチ・スクリーン（多言語対応）
- 内蔵のマス・フロー・コントローラーによるシールド・ガス流量の自動制御
- 自動内側パージ・システム（オプション）もございます
- 質量：約23 kg
- Swagelok円周溶接機（オービタル・ウェルディング・システム）のウェルド・ヘッドと適合

特徴

Swagelok 円周溶接機 (オービタル・ウェルディング・システム) M200 パワー・サプライは、操作が容易なタッチ・スクリーンを採用しており、円周溶接の制御を正確に行います。

- 12.1 型高解像度カラー産業用タッチ・スクリーン (SVGA 対応)
- 内蔵のマス・フロー・コントローラーにより、溶接サイクル中の溶接外周部に対するシールド・ガス流量を自動的に制御
- 最大出力電流値：200 A
- さまざまな溶接条件データ入力オプション
 - 溶接条件の自動生成 (15 種類の材質オプション含む)
 - 溶接条件の手動入力を簡素化
- 溶接データのモニタリングや記録が可能
- 低 EMI を実現したアーク・スタート技術
- 多言語対応 [日本語、中国語 (簡体字/繁体字)、英語、フランス語、ドイツ語、韓国語、ロシア語、スペイン語、スウェーデン語]
- CE、RoHS (EU)、CCC (中国)、カナダの要件に適合

技術情報

使用電圧

入力電圧：100 ~ 230 V (AC)

出力電流：2 ~ 200 A (DC)

仕様①

入力電圧	平均出力電流	使用率②
100 V / 20 A	95 A	100%
115 V / 20 A	100 A	100%
200 V / 20 A	140 A	60%
230 V / 16 A	120 A	100%
230 V / 16 A	200 A	25%

① 温度における使用率につきましては、『Swagelok M200 パワー・サプライ ユーザー・マニュアル』(MS-13-212) をご参照ください。

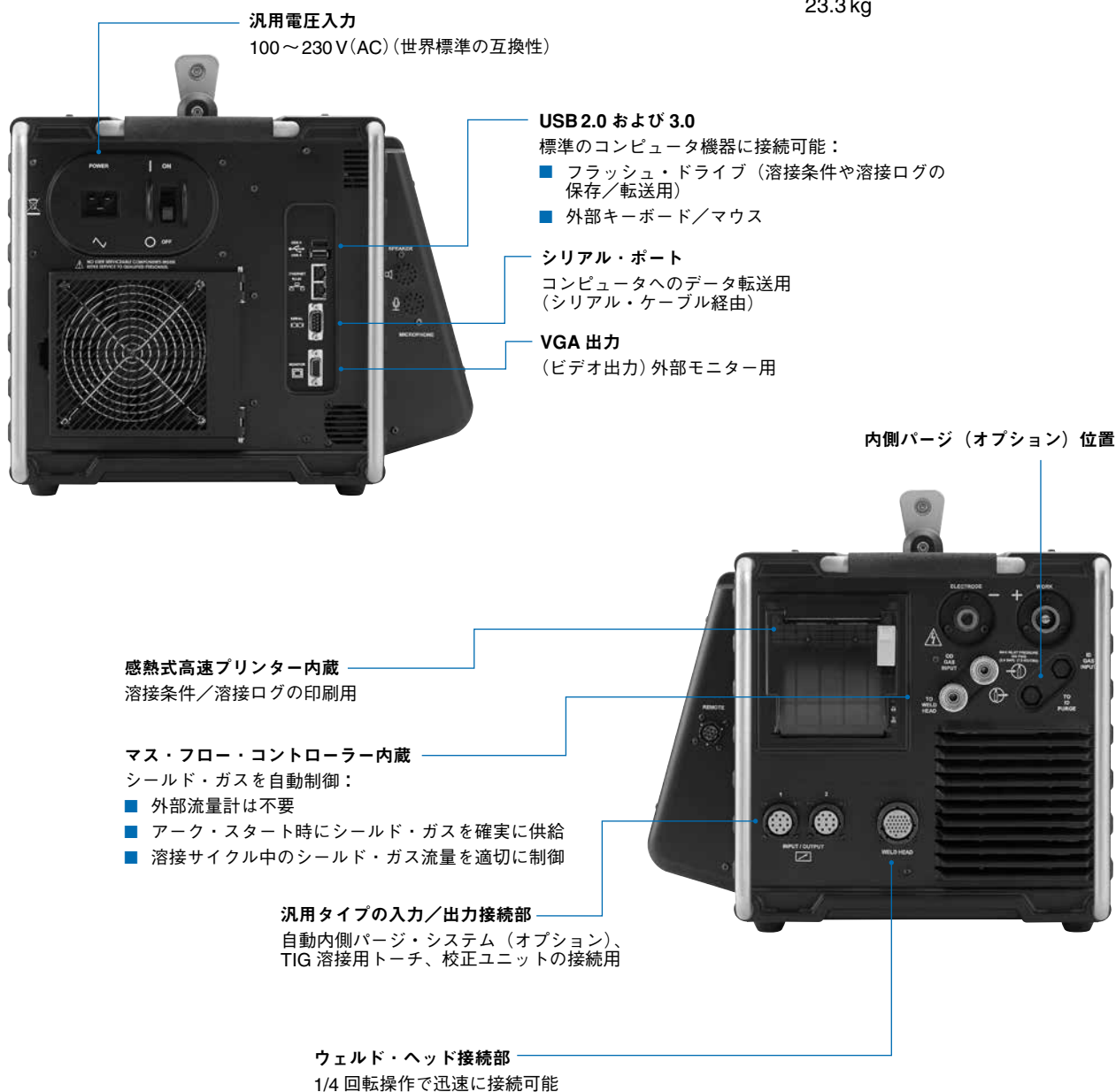
② ファン・フィルター (オプション) を使用しない場合の数値です。

寸法

高さ 34.3 cm × 幅 57.9 cm × 奥行 39.4 cm

質量

23.3 kg



操作方法

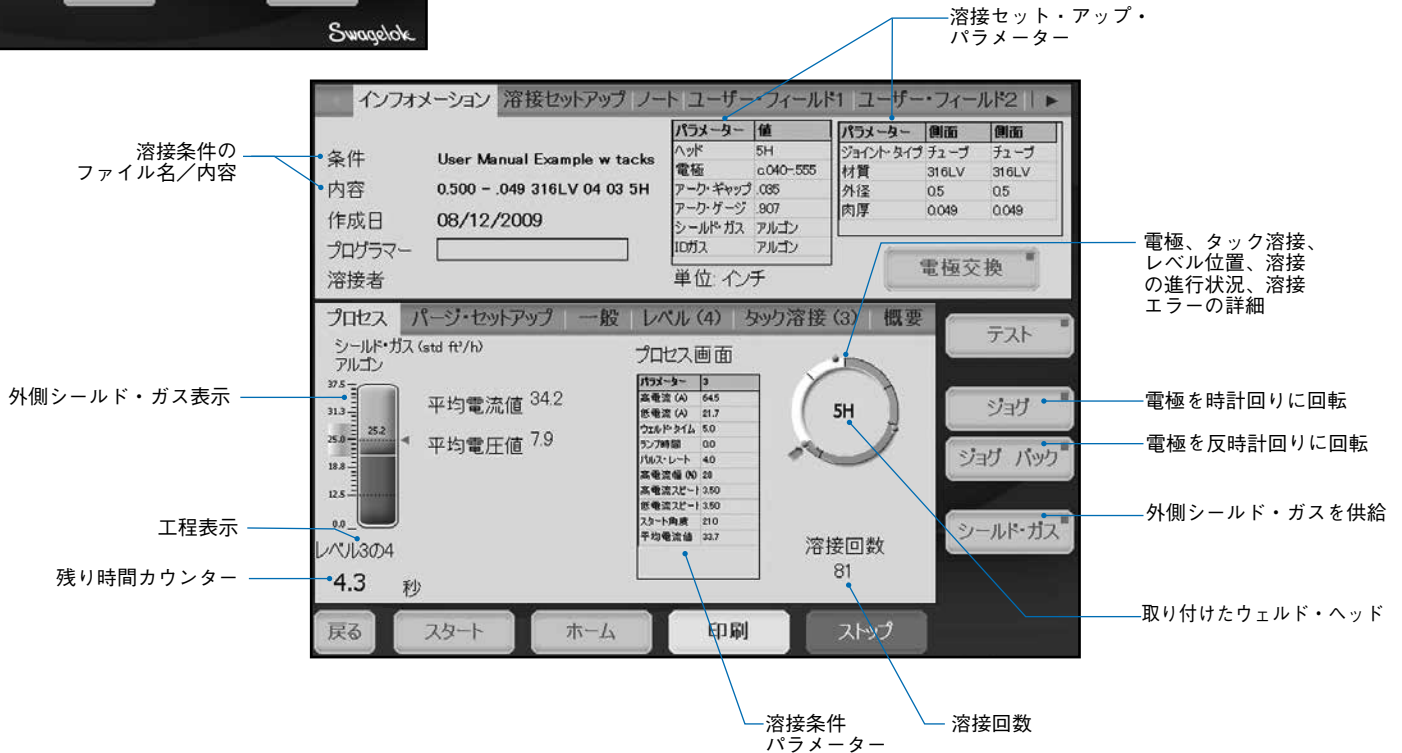
Swagelok M200 パワー・サプライは、セットアップや操作を容易に行うことができます。なお、画面レイアウトは、使用しているアクセサリによって異なる場合があります。



高解像度タッチ・スクリーン

大型の産業用高解像度タッチ・スクリーンを採用しているため、情報の参照が容易で、データ入力をスムーズに行うことができます。画面レイアウトはシンプルで見やすく、情報の参照や編集を迅速に行うことができます。

M200 パワー・サプライは、多言語に対応しており、容易にお使いいただけます。



ワンタッチ調整

溶接条件の調整が容易です。各レベルの平均電流値の修正は、ワンタッチで行うことができます。また、個別の設定値を手動で入力することもできます。ワンタッチで複数の画面表示を切り替えることで、全パラメーター情報を参照することができます。スクロール操作はほとんどありません。

シールド・ガス流量の自動制御

内蔵のマス・フロー・コントローラーは、溶接外周部に対するシールド・ガス流量を自動的に制御し、精度の高い溶接を実現すると同時に、シールド・ガス不足によるウェルド・ヘッドの損傷を防止します。また、ブラスト・パーズ機能を使用すると、プリパーズ時間を短縮して生産率を高めることができます。

溶接条件の自動/手動生成

自動生成機能などのグラフィック・インターフェースは使いやすく、溶接条件の生成や実行を迅速に行うことができます。



ご注文に際して

Swagelok 円周溶接機 (オービタル・ウェルディング・システム) M200 パワー・サプライは、専用ハード・ケース入りで、保管や輸送に便利です。電源コード、ユーザー・マニュアル、おす Swagelok クイック・コネクツ・ステム (1/4 インチ・サイズ) が付属品として含まれます。

M200 パワー・サプライをご注文の際は、右の表から該当するプラグ・タイプ・コードおよびユーザー・マニュアル言語コードを選んで、型番基本コード (SWS-M200-) に付けてください。

例：SWS-M200-11-E



地域	コード電圧	プラグ・タイプ	コード
オーストラリア/ 中国/ ニュージーランド	230 V 50/60 Hz	AS 3112	18
ヨーロッパ/ 韓国	230 V 50/60 Hz	CEE 7/7	17
日本/台湾	100/115 V 50/60 Hz	NEMA 5-15	13
	200/230 V 50/60 Hz	NEMA L6-20	14
インド	230 V 50/60 Hz	BS 546	21
北米	115 V 50/60 Hz	NEMA 5-15	11
		NEMA 5-20	19
	230 V 50/60 Hz	NEMA 6-15	12
イギリス	115 V 50/60 Hz	IEC 309	15
	230 V 50/60 Hz	BS 1363	16

ユーザー・マニュアル

言語	コード
中国語 (簡体字)	-C
英語	-E
フランス語	-F
ドイツ語	-G
日本語	-J
韓国語	-K
ロシア語	-R
スペイン語	-S

オプション/アクセサリ

自動内側ページ・コントロール

Swagelok M200 パワー・サプライ用自動内側ページ・コントロールは、内側ページ・システムを完全自動化するため、安定した溶接ビードを繰り返し成形することができます。外側シールド・ガス用の M200 パワー・サプライ標準内蔵マス・フロー・コントローラー (MFC) と併用することで、ページ・コントロールの完全自動システム化を実現します。

詳細につきましては、製品カタログ『Swagelok 自動内側ページ・コントロール』(MS-02-367) をご参照ください。

バーコード・スキャナー

スキャナーを使用すると、データを迅速かつ正確に入力することができます。スキャナーにはケーブル (長さ: 1.8 m) が含まれます。一次元 (1D) バーコードに対応しています (ご要望によりその他のバーコード対応のスキャナーもご注文いただけます)。

型番：SWS-M200-BARCODE



校正ユニット

M200 校正ユニットを使用することで、Swagelok M200 パワー・サプライの電流/電圧の校正や Swagelok ウェルド・ヘッドのローター・スピードを確認することができます。溶接機の仕様の範囲内で確実に溶接を実施することができ、生産性向上を実現します。

型番：SWS-M200-CAL



プリンター用紙

ロール型プリンター用紙 (1 本) は、M200 パワー・サプライ本体の付属品です。単品でもご注文いただけます。プリンター用紙は、1 パック 10 本入りです。

型番：CWS-DRP-PAPER



リモート・ペンダント

リモート・ペンダントを使用すると、パワー・サプライの基本操作を遠隔で行うことができるほか、パワー・サプライの工程状態を確認することができます。リモート・ペンダントの標準ケーブルの長さは 4.6 m です。延長ケーブルもご用意しています。

型番：SWS-M200-REMOTE



TIG 溶接用トーチ

専用の手動タングステン不活性ガス溶接 (TIG) トーチを使用すると、M200 パワー・サプライで手溶接することが可能になり、さまざまな溶接に対応することができます。バージョン 2.30 以降のソフトウェアと組み合わせることで、M200 パワー・サプライ 1 台で自動溶接・手溶接の両方を行うことができます。

型番：SWS-M200-TORCH-KIT



ウェルド・ヘッド・アダプター・ケーブル

マルチ回転式コネクタ付き Swagelok ウェルド・ヘッドを、1/4 回転式コネクタ付き Swagelok パワー・サプライに接続することができます。

型番：SWS-M200-WH-ADPTR



オプション/アクセサリ

電源コード

電源コード（長さ：3.7 m）は、M200 パワー・サプライ本体の付属品です。単品で電源コードをご注文の際は、右の表から該当する電源コード番号を選んで、型番基本コードに付けてください。

例：CWS-CORD-1



四角タイプ

例：K-SWS-M200-CORD-18



丸タイプ

地域	コード電圧	プラグ・タイプ	コード (四角タイプ)	コード (丸タイプ)
オーストラリア/ 中国/ ニュージーランド	230 V 50/60 Hz	AS 3112	8	18 ^①
ヨーロッパ/ 韓国	230 V 50/60 Hz	CEE 7/7	7	17
日本/台湾	100/115 V 50/60 Hz	NEMA 5-15	3	13
	200/230 V 50/60 Hz	NEMA L6-20	4	14
インド	230 V 50/60 Hz	BS 546	10	21
北米	115 V 50/60 Hz	NEMA 5-15	1	11
		NEMA 5-20	9	19
	230 V 50/60 Hz	NEMA 6-15	2	12
イギリス	115 V 50/60 Hz	IEC 309	5	15
	230 V 50/60 Hz	BS 1363	6	16

① RoHS (EU) 適合外

ステンレス鋼溶接フラックス

ガス・タングステン・アーク溶接で厚肉チューブを溶接する際は、より多くの熱量が必要になります。Swagelokステンレス鋼溶接フラックスは、アークとの添加剤として機能するため、ビード幅を大幅に減らせると同時に、溶け込みを最大で300%増やすことができます。Swagelokステンレス鋼溶接フラックスを使用することで、十分な溶け込みに必要な熱量を減らすことができるほか、合金2507の溶接にて適切な相バランスを維持することが可能になります。

特徴

- より深い溶け込みを実現し、ビード幅を減らし、厚肉チューブを溶接する際の熱影響部を減らすことが可能
- Sandvik 合金 2507 などのスーパー 2 相ステンレス鋼との使用に最適
- 合金 2507 の自生溶接が可能になり、適切な相バランスを維持
- キットにはステンレス鋼溶接フラックス (30 mL)、ブラシ、計量カップが含まれます。



型番：SWS-FLUX-1



その他のアクセサリ

ファン・フィルター：SWS-M200-IND-FLTR

ポート・カバー：K-SWS-M200-PORT-CVR-KIT

Swagelok ウェルド・ヘッド

詳細につきましては、以下の製品カタログをご参照ください。

- 『ウェルド・ヘッド シリーズ 20』 (MS-02-128)
- 『ウェルド・ヘッド シリーズ 5』 (MS-02-129)
- 『ウェルド・ヘッド シリーズ 4 / シリーズ 8』 (MS-02-130)
- 『ウェルド・ヘッド シリーズ 10』 (MS-02-131)
- 『ウェルド・ヘッド シリーズ 40』 (MS-02-140)
- 『ウェルド・ヘッド シリーズ 8PH』 (MS-02-304)

ご注意：他社部品との混用や互換は絶対に行わないでください。

本書類について

電子版製品カタログをダウンロードしていただき、ありがとうございました。本電子版カタログは、『Swagelok 総合製品カタログ』（印刷版）から抜粋したものです。製品カタログの内容変更あるいは改訂の際は、印刷版カタログに先駆けて電子版カタログを更新し、ウェブサイト上で提供させていただく場合がございますので、ご了承ください。

スウェージロック社は、研究開発、計装、製薬、オイルおよびガス、発電、石油化学、代替燃料、半導体などの業界向け流体システム・ソリューション（製品、配管ユニット製作、サービス）の開発および提案を行っています。スウェージロックの製造工場、研究施設、技術サポートや流通などの拠点は、57カ国で200カ所を超える指定販売会社で形成されるグローバル・ネットワークを支えています。

ウェブサイトアクセスしていただくと、最寄りのスウェージロック指定販売会社を検索することができます。製品の特徴や、技術情報などの詳細につきましては、スウェージロック指定販売会社までお問い合わせください。ウェブサイトでは、世界各地の指定販売会社とサービス拠点がお届けする幅広いサービスについてもご紹介しています。

安全な製品の選定について

安全にトラブルなく機能するよう、システム全体の設計を考慮して、製品をご選定ください。機能、材質の適合性、数値データなどを考慮し製品を選定すること、また、適切な取り付け、操作およびメンテナンスを行うのは、システム設計者およびユーザーの責任ですので、十分にご注意ください。

この日本語版製品カタログは、英語版製品カタログの内容を忠実に反映することを目的に、製作いたしました。日本語版の内容に英語版との相違が生じないように、細心の注意を払っておりますが、万が一相違が生じた場合には、英語版の内容が優先されますので、ご注意ください。

製品保証

Swagelok製品には、Swagelokリミテッド・ライフタイム保証が付いています。詳細につきましては、www.swagelok.co.jpにアクセスいただくか、スウェージロック指定販売会社までお問い合わせください。

Swagelok, Ferrule-Pak, Goop, Hinging-Colleting, IGC, Kenmac, Micro-Fit, Nupro, Snoop, Sno-Trik, SWAK, VCO, VCR, Ultra-Torr, Whitey—TM Swagelok Company
アフラサー—TM 旭硝子株式会社
CSA—TM Canadian Standards Association
カルレッツ、クライトックス—TM デュボン社
ダイニオン、TFM—TM ダイニオン社
Elgiloy—TM Elgiloy Specialty Metals
FM—TM FM Global
Grafoil—TM GrafTech International Holdings, Inc.
MAC—TM MAC Valves, Inc.
NACE—TM NACE International
PH 15-7 Mo, 15-7 PH, 17-7 PH—TM AK Steel Corp.
レイケム—Tyco Electronics Corp.
Rapid Tap—TM Relton Corporation
Xylan—TM Whitford