

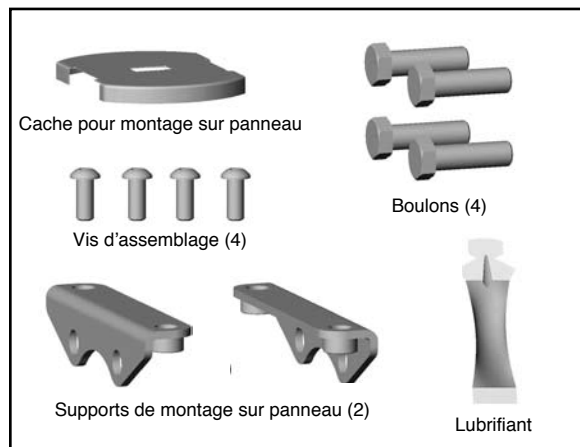
Instructions de montage sur panneau

Contenu du kit

- Supports de montage sur panneau (2)
- Vis d'assemblage (4)
- Boulons (4)
- Cache pour montage sur panneau (sauf pour la série 62 avec poignée ovale)
- Lubrifiant et sa fiche signalétique
- Instructions de montage

Épaisseur maximale de panneau

| | |
|-----------------------------------|--------------------|
| Série 62 | 4,77 mm (0,188 po) |
| Toutes les autres vannes série 60 | 6,35 mm (0,25 po) |



Instructions de montage

Pour une vanne à boisseau sphérique série 62 ou série 65 vapeur, référez-vous aux illustrations de la page 2.

1. Desserrez et retirez les **quatre boulons supérieurs du corps** de la vanne. Ne desserrez pas les (4) boulons restants.
2. Desserrez et retirez l'**écrou, le ressort, la plaque signalétique, la plaque d'arrêt, la poignée et le ressort de mise à la terre** de la **tige** de la vanne.
3. Positionnez un des **supports de montage pour panneau** contre la **bride**, de manière à ce que les deux trous les plus rapprochés se superposent avec les trous percés dans la bride.
4. Lubrifiez les (4) **boulons** avec le lubrifiant fourni. Insérez les (2) **boulons** dans les trous **du support, de la bride et du corps**.
5. Positionnez l'autre **support de montage pour panneau** contre l'autre **bride**, de manière à ce que les deux trous les plus rapprochés se superposent avec les trous percés dans la bride. Remarque : la **patte** contenant le ou les trous taraudés doit pointer dans la direction *opposée* par rapport à la **tige** de la vanne.
6. Insérez les autres (2) **boulons** dans les trous **du support, de la bride et du corps**. Serrez les (4) **boulons** en vous reportant au tableau ci-dessous.

| Série de vanne | Couple N·m (po·lb) | | | | |
|----------------|-----------------------|------------|------------|------------|------------|
| | 1er serrage | 2e serrage | 3e serrage | 4e serrage | 5e serrage |
| S62 | 0,57 (5,0) | 1,1 (10) | 2,3 (20) | 4,5 (40) | 4,5 (40) |
| A63 / S63 | 1,1 (10) | 2,3 (20) | 4,5 (40) | 17,0 (150) | 17,0 (150) |
| A65 / S65 | 2,8 (25) | 5,7 (50) | 11,3 (100) | 33,9 (300) | 33,9 (300) |
| A67 / S67 | 4,0 (35) | 8,5 (75) | 17,0 (150) | 45,2 (400) | 45,2 (400) |
| A68 / S68 | 4,5 (40) | 11,3 (100) | 22,6 (200) | 67,8 (600) | 67,8 (600) |

7. Percez les **trous de montage** dans le panneau. Reportez-vous au schéma et au tableau de la page 3 et/ou utilisez le gabarit de la page 4.

Remarque : pour des vannes série 62 montées sur un système de tuyauterie horizontal, tournez le gabarit de 90° pour effectuer les perçages.

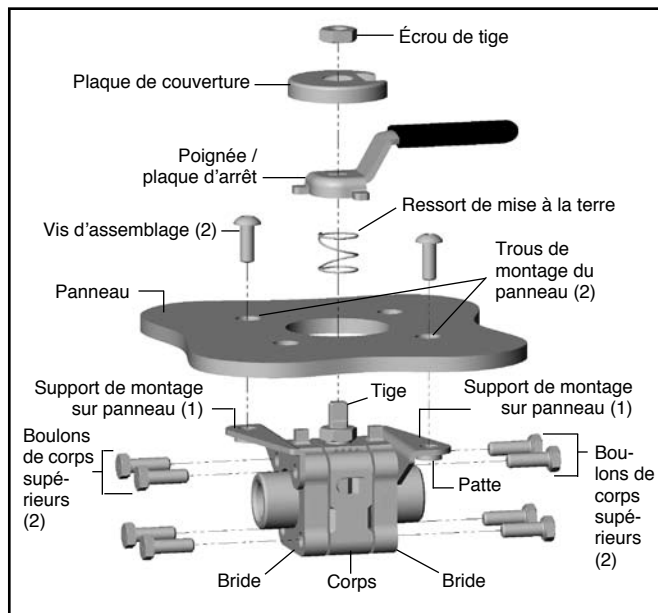
8. Superposez les **trous de montage** du **panneau** avec les **pattes** du support de montage. Utilisez les **vis d'assemblage** pour fixer la vanne sur le panneau.
9. Remontez le **ressort de mise à la terre, la poignée** et la **plaque d'arrêt**. Installez la **plaque de couverture**.
10. Remontez le **ressort et l'écrou de la tige**. Serrez l'**écrou de la tige** au couple indiqué ci-dessous.

Remarque : les vannes série 62 ne possèdent pas de **ressort de tige**.

| Série de vanne | Couple N·m (po·lb) |
|----------------|-----------------------|
| | 1er serrage |
| S62 | 2,8 (25) |
| A63 / S63 | 5,7 (50) |
| A65 / S65 | 11,3 (100) |
| A67 / S67 | 17,0 (150) |
| A68 / S68 | 17,0 (150) |



Vanne à boisseau sphérique série 62



Vanne à boisseau sphérique série 65

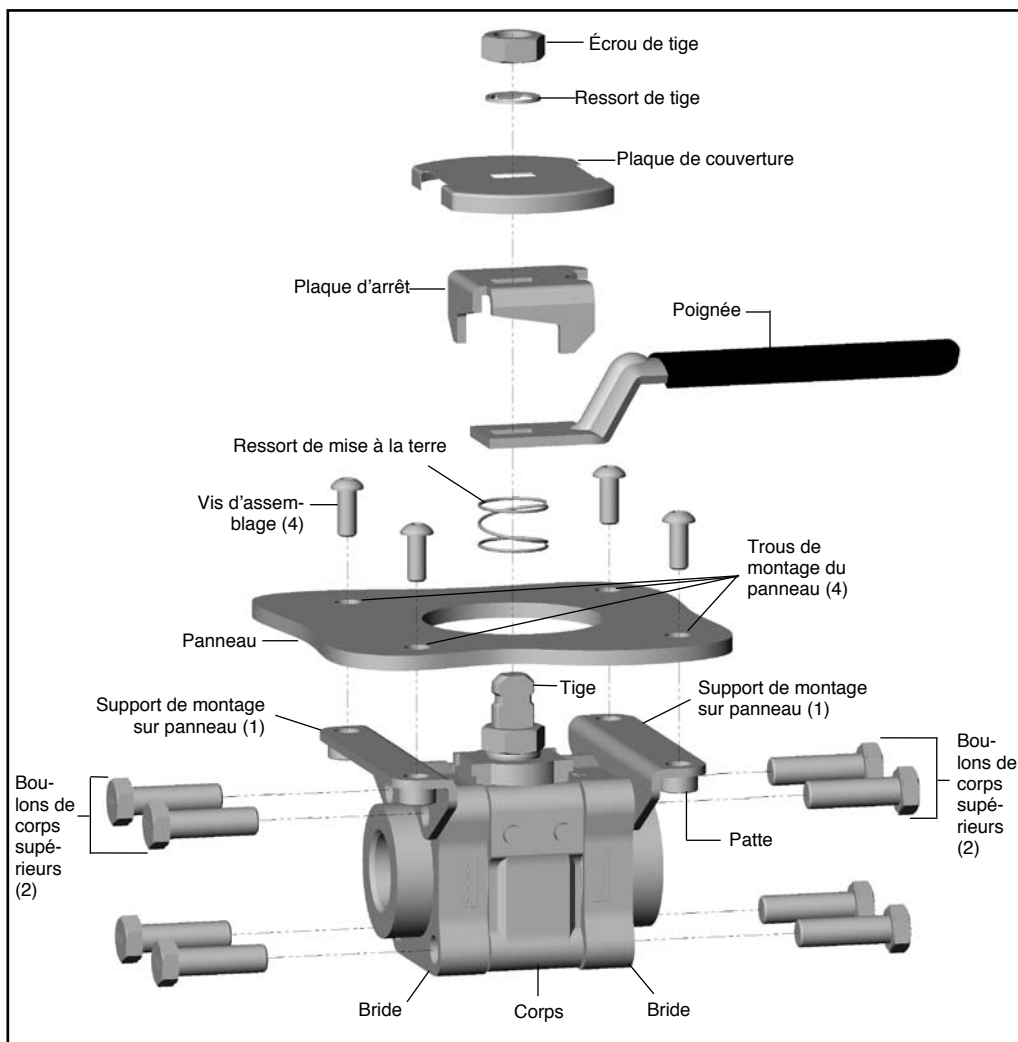
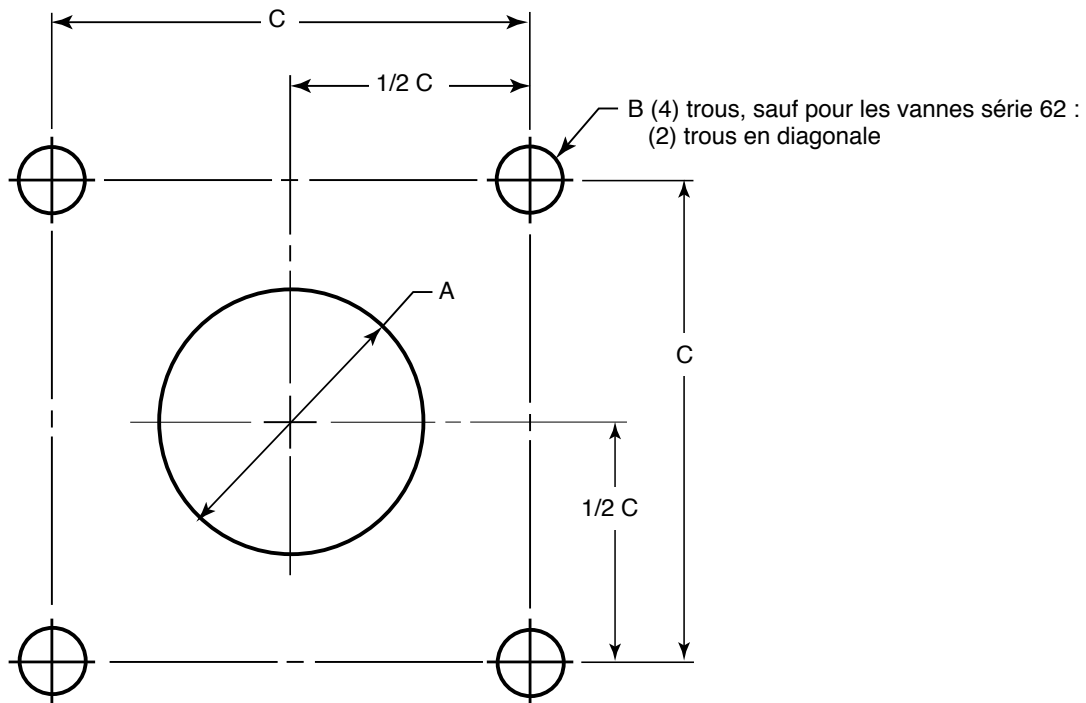


Schéma de perçage du panneau



| Série de vanne | Dimensions mm (po) | | |
|----------------|-----------------------|--------------|----------------|
| | Diam. A | Diam. B | C |
| S62 | 34,9 (1 3/8) | 6,4 (1/4) | 48,4 (1 29/32) |
| A63 / S63 | 47,6 (1 7/8) | 8,7 (11/32) | 63,5 (2 1/2) |
| A65 / S65 | 60,3 (2 3/8) | | 88,9 (3 1/2) |
| A67 / S67 | 92,1 (3 5/8) | 10,3 (13/32) | 118 (4 5/8) |
| A68 / S68 | | | 127 (5) |

Gabarit de perçage du panneau

