

Obturbateurs pour tubes d'échangeur de chaleur

Série TP

Les obturbateurs pour tubes d'échangeur de chaleur étanchent les extrémités de tubes qui fuient, ce qui permet de prolonger l'utilisation de l'échangeur. Le cône régulier et l'état de surface doux assurent une étanchéité parfaite avec un effort minimum de mise en place.

Dimensions

Les obturbateurs pour tubes sont dimensionnés pour s'adapter aux tubes de diamètres 1/2" à 1" et d'épaisseurs standards de

- jauges 11 à 14
- jauges 12 à 17
- jauges 15 à 20

basées sur les systèmes de jauge Birmingham ou Stubs. Autres dimensions disponibles sur demande.

Matériaux

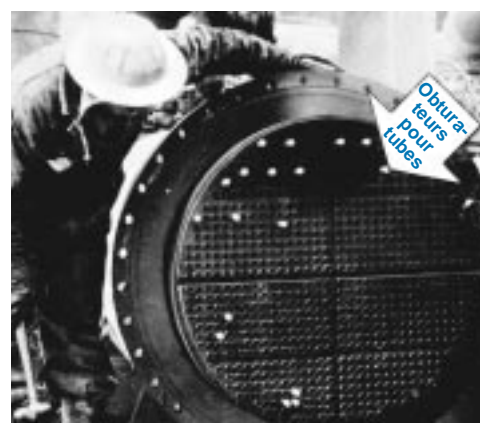
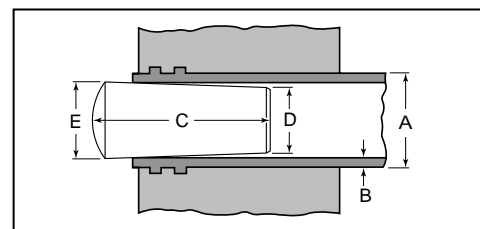
Les obturbateurs pour tubes sont disponibles en une diversité de matériaux pour la compatibilité au système.

- laiton 360 /ASTM B16
- Inconel /ASTM B166
- acier inoxydable 316 /ASTM A479
- alliage R-405/ASTM B164
- acier au carbone 1214 /ASTM A108



Informations pour commander/Dimensions

ext. tube A mm (pouces)	Jauge paroi tube B ₁	Épaisseur paroi tube B ₂ mm (pouces)	Référence de base ^①	Dimensions, mm (pouces)		
				Longueur C	Diamètre D	Diamètre E
12,7 (1/2)	11-14	2,1 à 3,0 (0,083 à 0,120)	-8TP-11-14	39,4 (1,55)	7,1 (0,280)	9,3 (0,366)
	15-20	0,9 à 1,8 (0,035 à 0,072)	-8TP-15-20	39,6 (1,56)	9,4 (0,371)	11,6 (0,457)
15,9 (5/8)	11-14	2,1 à 3,0 (0,083 à 0,120)	-10TP-11-14	39,9 (1,57)	10,3 (0,405)	12,5 (0,491)
	15-20	0,9 à 1,8 (0,035 à 0,072)	-10TP-15-20	40,1 (1,58)	12,6 (0,496)	14,8 (0,582)
19,1 (3/4)	11-14	2,1 à 3,0 (0,083 à 0,120)	-12TP-11-14	40,1 (1,58)	13,5 (0,530)	15,6 (0,616)
	12-17	1,5 à 2,8 (0,058 à 0,109)	-12TP-12-17	53,1 (2,09)	13,9 (0,546)	16,8 (0,663)
	15-20	0,9 à 1,8 (0,035 à 0,072)	-12TP-15-20	40,4 (1,59)	15,8 (0,621)	18,0 (0,707)
22,2 (7/8)	11-14	2,1 à 3,0 (0,083 à 0,120)	-14TP-11-14	40,6 (1,60)	16,5 (0,650)	18,7 (0,736)
	15-20	0,9 à 1,8 (0,035 à 0,072)	-14TP-15-20	41,1 (1,62)	18,9 (0,746)	21,1 (0,832)
25,4 (1)	11-14	2,1 à 3,0 (0,083 à 0,120)	-16TP-11-14	41,1 (1,62)	19,8 (0,780)	22,0 (0,866)
	12-17	1,5 à 2,8 (0,058 à 0,109)	-16TP-12-17	53,6 (2,11)	20,1 (0,793)	23,1 (0,910)
	15-20	0,9 à 1,8 (0,035 à 0,072)	-16TP-15-20	41,4 (1,63)	22,1 (0,871)	24,3 (0,957)



Obturbateurs enfoncés dans les tubes qui fuient juste avant la remise en service de l'échangeur de chaleur.

① Pour une référence complète, ajouter **B** pour laiton, **SS** pour acier inoxydable 316, **INC** pour Inconel, **M** pour alliage R-405 ou **S** pour acier au carbone comme préfixe à la référence de base. Exemple: **B-14TP-15-20**.

Dimensions, en millimètres (pouces), à titre indicatif seulement et sujettes à modifications.