

## Vannes à pointeau en PFA

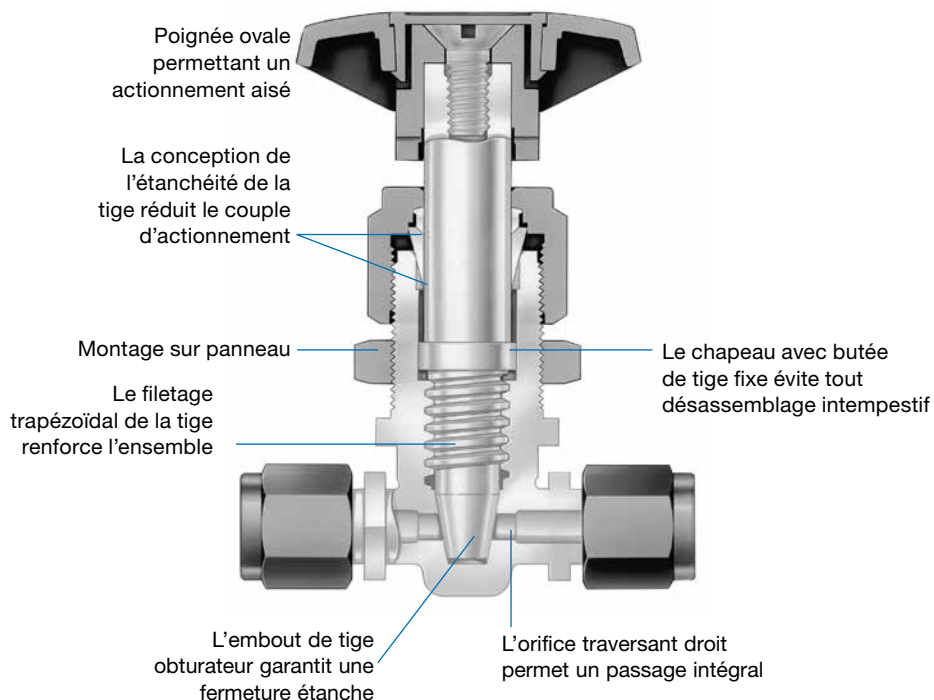


### Série 4RP

- Fabriquées en PFA haute pureté
- Pressions de service jusqu'à 12,4 bar (180 psig)
- Températures jusqu'à 148°C (300°F)
- Raccords pour tubes Swagelok en PFA 1/4, 3/8 et 1/2 po

## Caractéristiques

- Orifice traversant droit pour un passage intégral
- Embout de tige obturateur pour une régulation du débit
- Joint de tige étanche permettant un faible couple d'actionnement
- PFA haute pureté à faible teneur en substances extractibles pour une meilleure résistance aux produits chimiques
- Raccords pour tubes en PFA Swagelok pour une efficacité durable



## Données techniques

Raccord pour tubes Swagelok	Référence	Orifice mm (po)	C <sub>v</sub>
1/4 po	PFA-4RPS4	4,0 (0,156)	0,38
3/8 po	PFA-4RPS6	6,4 (0,250)	1,39
1/2 po	PFA-4RPS8		

## Pressions et températures nominales

Raccordement d'extrémité	1/4 po, 3/8 po	1/2 po
<b>Température, °C (°F)</b>	<b>Pression de service, bar (psig)</b>	
-17 (0) à 21 (70)	12,4 (180)	8,6 (125)
37 (100)	11,0 (160)	7,5 (110)
65 (150)	8,6 (125)	5,9 (87)
93 (200)	6,5 (95)	4,5 (66)
121 (250)	4,7 (69)	3,3 (49)
148 (300)	3,4 (50)	2,2 (33)

## Tests

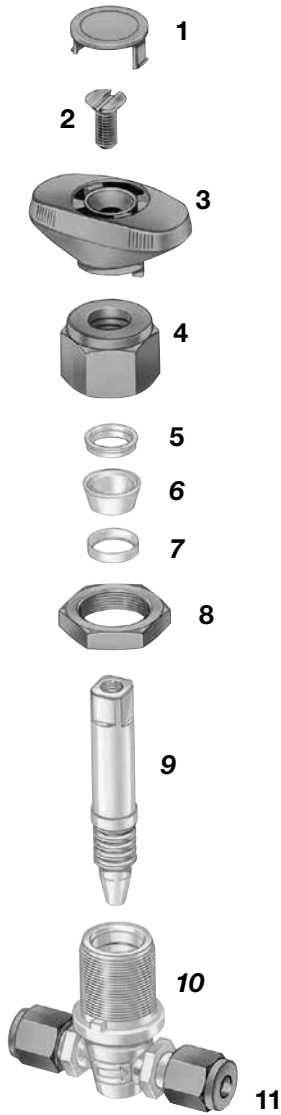
Chaque vanne à pointeau en PFA série 4RP est testée à l'usine avec de l'hélium à une pression égale à la pression nominale avec un taux de fuite maximal toléré au niveau du siège de 0,1 cm<sup>3</sup> std/min. L'étanchéité de la tige est testée sous une pression égale à la pression nominale avec un taux de fuite maximal toléré de  $1 \times 10^{-3}$  cm<sup>3</sup> std/s.

## Nettoyage et conditionnement

Toutes les vannes à pointeau en PFA série 4RP sont nettoyées et emballées selon les spécifications Swagelok *Nettoyage et conditionnement standard* (SC-10), [MS-06-62](#).

- ⚠ **Un ajustement périodique de la garniture peut s'avérer nécessaire pour augmenter la durée de vie de la vanne et prévenir l'apparition de fuites.**
- ⚠ **Les vannes qui n'ont pas été actionnées pendant un certain temps peuvent nécessiter un couple de manœuvre plus important.**
- ⚠ **Pour améliorer la durée de vie et garantir les performances de la vanne, et pour prévenir l'apparition de fuites, appliquer uniquement le couple nécessaire pour obtenir une fermeture positive.**

## Matériaux de fabrication



Composant	Classe de matériau/ Spécification ASTM
1 Insert de poignée <sup>①</sup>	PFA 440-HP/ D3307
2 Vis <sup>①</sup>	
3 Poignée <sup>①</sup>	
4 Écrou de garniture <sup>①</sup>	
5 Garniture supérieure	
6 Garniture inférieure	
7 Butée de tige	
8 Écrou pour montage panneau <sup>①</sup>	
9 Tige	
10 Corps, bagues	
11 Écrou <sup>①</sup>	À base de PTFE
Lubrifiant	

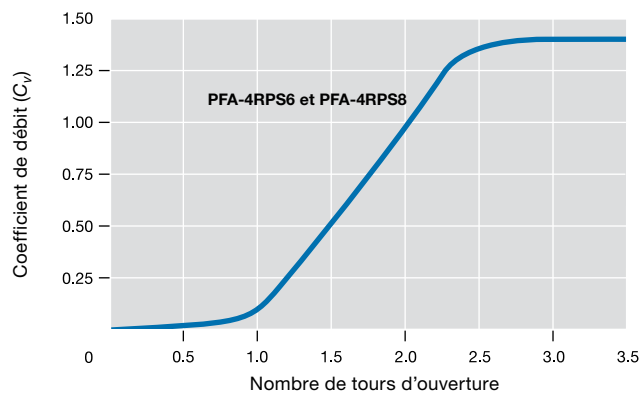
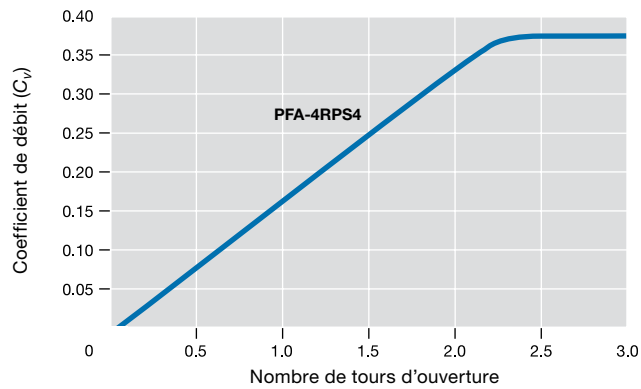
Les composants en contact avec le fluide sont indiqués en italique.

① Teinté en bleu.

## Débit à 20°C (70°F)

Référence	Chute de pression par rapport à l'atmosphère ( <i>p</i> ) bar (psi)	Débit d'air L std/min (ft <sup>3</sup> std/min)	Débit d'eau L/min (gal U.S./min)
PFA-4RPS4	0,68 (10)	120 (4,3)	4,5 (1,2)
	5,1 (75)	420 (15)	12 (3,3)
	12,4 (180)	960 (34)	19 (5,1)
PFA-4RPS6	0,68 (10)	420 (15)	16 (4,4)
	5,1 (75)	1600 (57)	45 (12)
	12,4 (180)	3300 (120)	68 (18)
PFA-4RPS8	0,68 (10)	420 (15)	16 (4,4)
	5,1 (75)	1600 (57)	45 (12)
	8,6 (125)	2500 (90)	56 (15)

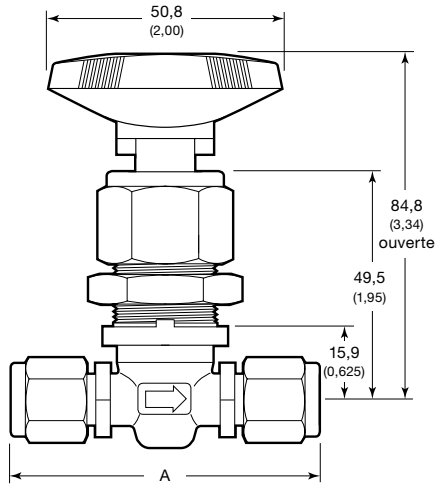
## Coefficient de débit en fonction du nombre de tours d'ouverture



## Informations pour commander et dimensions

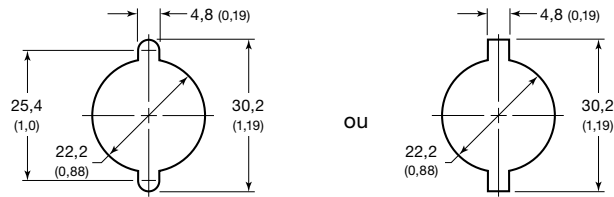
Choisissez une référence.

Les dimensions, en millimètres (pouces), sont données à titre indicatif uniquement et sont sujettes à modification.



### Dimensions des perçages du panneau

L'épaisseur maximale du panneau est de 6,4 mm (0,25 po).



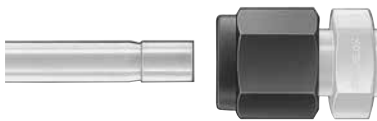
Référence	A mm (po)	Poids kg (lb)
PFA-4RPS4	63,5 (2,50)	0,09 (0,20)
PFA-4RPS6	67,6 (2,66)	0,10 (0,23)
PFA-4RPS8	79,8 (3,14)	0,12 (0,27)

Dimensions indiquées avec les écrous Swagelok en place avant sertissage.

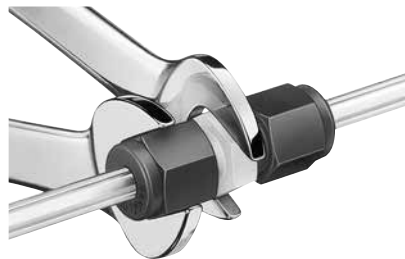
## Instructions d'installation

**⚠ Les tubes en PFA DOIVENT être rainurés s'ils sont utilisés avec des raccords pour tubes en PFA. Utiliser l'outil à rainurer Swagelok.**

1. Enfoncez le tube en PFA rainuré dans le raccord pour tubes Swagelok en PFA jusqu'à ce que vous entendiez un déclic.



2. Tout en maintenant le corps du raccord immobile, serrez l'écrou bleu jusqu'à ce que l'espace entre les pans de l'écrou et du corps disparaisse.



3. Continuez à serrer jusqu'à ce que les pans de l'écrou et du corps soient alignés.



**⚠ AVERTISSEMENT:** Les composants qui ne sont pas régis par une norme, comme les raccords Swagelok, ne doivent jamais être mélangés/interchangés avec ceux d'autres fabricants.