

Edelstahl-Rohrfittings

Ultrahochrein und
chemisch gereinigt und passiviert



- Größen von 1/4 Zoll is 4 Zoll Außendurchmesser
- Metrische Größen auf Anfrage erhältlich
- Ausführung aus Edelstahl 316L
- Mehrere Konfigurationen erhältlich, einschließlich coaxial
- Mit Werkstoff und Code der Materialschmelze gekennzeichnet

Merkmale

Rückverfolgbarkeit

Jeder Rohrfitting ist mit Hersteller, Werkstoff und Schmelzcode gekennzeichnet.

Verschiedene Konfigurationen

Rohrfittings sind als Winkel-, Reduzier-, T-Stücke, Endkappen und Koaxialkonfigurationen erhältlich.



Technische Daten

Produkt	Verarbeitung Rohrinnenfläche	Verpackung	Individuelle Zertifizierung	Prozesskennung	Werkstoffnorm	Wandstärke	Verarbeitung Rohraußenfläche
Ultrahochrein	10 µZoll R_a max; elektropoliert	Plangedrehte Enden mit Polyamid- Nylon-Folie und Polyethylenkappen geschützt. Zweifach verpackt in Polyethylenbeutel.	Schmelzwerk-Testberichte Konformitätszertifikat ^①	E2	ASTM A269 ASTM A479 ASTM A632	0,035 Zoll (1/4 und 3/8 Zoll AD) 0,049 Zoll (1/2 Zoll AD) 0,065 Zoll (3/4 bis 3 Zoll AD) 0,083 Zoll (4 Zoll AD)	Matt
	10 µZoll R_a max, außer bei kaltgeformten und geschweißten Bereichen; elektropoliert		Schmelzwerk-Testberichte Oberflächenrauheit Dimensionstoleranzen Heliumlecktest für geschweißte Fittings	E3			
Chemisch gereinigt und passiviert	20 µZoll R_a max	Plangedrehte Enden mit Polyamid- Nylon-Folie und Polyethylenkappen geschützt. Einfach verpackt in Polyethylenbeutel.	—	G20			
	32 µZoll R_a max			G30			

Die Prozessspezifikationen gelten für Prozessrohre in Koaxial-Rohrfittings. Die Prozessspezifikationen sind auf Anfrage erhältlich. Wenden Sie sich bitte an Ihren autorisierten Swagelok® Vertriebs- und Servicevertreter.

① Konformitätszertifikat für:
Oberflächenrauheit
Dimensionstoleranzen
Heliumlecktest für geschweißte Fittings
Reinheitstest auf Feuchtigkeit und Partikel

SEM-Löcher, Einschlüsse oder andere Rohmaterialdefekte
XPS Mindestverhältnisse von Chrom zu Eisen und Chromoxid zu Eisenoxid
Reinigung mit DI-Wasser für Ausflusswiderstand

Rohmaterial

Swagelok UHP- und andere chemisch gereinigte Rohrfittings sind aus Edelstahl 316L; kontrollierter Schwefelgehalt von 0,005 bis 0,012 % (nahtlos) und 0,005 bis 0,0017 % (geschweißt) fördern verlässliche, beständige Orbitalschweißungen.

Rückverfolgbarkeit

UHP und chemisch gereinigte Rohrfittings sind vollständig rückverfolgbar auf den Original-Rohmaterialhersteller. Entsprechende Zertifikate sind auf Anfrage erhältlich. Materialwerkszeugnisse (CMTR) werden bei Swagelok abgelegt.

Markierungen

UHP und chemisch gereinigte Rohrfittings werden mit einem mechanischem Gravurwerkzeug mit Werkstoffart und Code der Materialschmelze markiert. Fittings mit Rundschweißungen werden einem Heliumlecktest unterzogen und mit einer Losnummer markiert.

Ultrahochreine Reinheit

Ultrahochreine Rohrfittings werden mit 18 MΩ·cm DI-Wasser gespült und mit gefiltertem Stickstoff gereinigt. Die Enden werden in einem ISO Klasse 4/Federal Class 10 Reinraum versiegelt.

Chemisch gereinigt und passiviert

Chemisch gereinigte und passivierte Rohrfittings werden aus Edelstahl 316L gefertigt. Höhe der nicht flüchtigen Rückstände entsprechen ASTM G93, Level A. Diese Fittings erfüllen außerdem die Anforderungen von CGA G4.1.

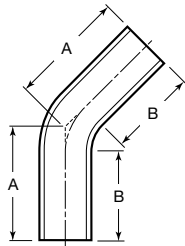
Bestellinformationen und Abmessungen

Die Abmessungen dienen nur als Referenz und können sich ändern.

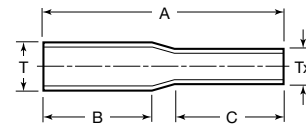
Fügen Sie der Grundbestellnummer zum Bestellen eine Prozesskennzeichnung aus der Tabelle **Technische Daten**, Seite C-203 hinzu.

Beispiel: 6L-4TW-5-S-035-E2

45° Winkel



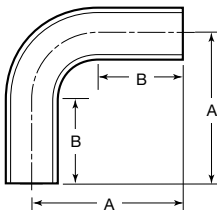
Konzentrisches Reduzierstück



Rohr-AD Zoll	Grund-Bestellnummer	Abmessungen, mm (Zoll)	
		A	B
Nahtlos			
1/4	6L-4TW-5-S-035-	27,9 (1,10)	21,8 (0,86)
3/8	6L-6TW-5-S-035-	50,8 (2,00)	44,7 (1,76)
1/2	6L-8TW-5-S-049-	63,5 (2,50)	55,4 (2,18)
3/4	6L-12TW-5-S-065-	63,5 (2,50)	51,6 (2,03)
1	6L-16TW-5-S-065-	79,3 (3,12)	63,3 (2,49)
1 1/2	6L-24TW-5-S-065-	63,5 (2,50)	38,1 (1,50)
2	6L-32TW-5-S-065-	76,2 (3,00)	44,5 (1,75)
Geschweißt			
1 1/2	6L-24TW-5-W-065-	63,5 (2,50)	38,1 (1,50)
2	6L-32TW-5-W-065-	76,2 (3,00)	44,5 (1,75)
3	6L-48TW-5-W-065-	92,2 (3,63)	44,5 (1,75)
4	6L-64TW-5-W-083-	114 (4,50)	50,8 (2,00)

T Rohr-AD Zoll	Tx Rohr-AD Zoll	Grund-Bestellnummer	Abmessungen mm (Zoll)		
			A	B	C
Nahtlos					
3/8	1/4	6L-6TW-6-4S-035-	69,9 (2,75)	34,8 (1,37)	29,5 (1,16)
1/2	1/4	6L-8TW-6-4S-049-035-	69,9 (2,75)	34,8 (1,37)	23,9 (0,94)
	3/8	6L-8TW-6-6S-049-035-			29,5 (1,16)
3/4	1/4	6L-12TW-6-4S-065-035-	69,9 (2,75)	34,8 (1,37)	27,7 (1,09)
	3/8	6L-12TW-6-6S-065-035-			29,5 (1,16)
	1/2	6L-12TW-6-8S-065-049-			31,2 (1,23)
1	1/4	6L-16TW-6-4S-065-035-	76,2 (3,00)	38,1 (1,50)	27,2 (1,07)
	3/8	6L-16TW-6-6S-065-035-			29,0 (1,14)
	1/2	6L-16TW-6-8S-065-049-			30,7 (1,21)
	3/4	6L-16TW-6-12S-065-			34,3 (1,35)
1 1/2	1/4	6L-24TW-6-4S-065-035-	140 (5,50)	38,1 (1,50)	38,1 (1,50)
	3/8	6L-24TW-6-6S-065-035-			
	1/2	6L-24TW-6-8S-065-049-			
	3/4	6L-24TW-6-12S-065-			
2	1	6L-24TW-6-16S-065-	127 (5,00)	44,5 (1,75)	38,1 (1,50)
	1/4	6L-32TW-6-4S-065-035-	197 (7,75)		
	3/8	6L-32TW-6-6S-065-035-			
	1/2	6L-32TW-6-8S-065-049-			
	3/4	6L-32TW-6-12S-065-	184 (7,25)		
1	6L-32TW-6-16S-065-				
1 1/2	6L-32TW-6-24S-065-	133 (5,25)			
Geschweißt					
3	1	6L-48TW-6-16W-065-	286 (11,25)	44,5 (1,75)	38,1 (1,50)
	1 1/2	6L-48TW-6-24W-065-	235 (9,25)		44,5 (1,75)
	2	6L-48TW-6-32W-065-	191 (7,50)		
4	1	6L-64TW-6-16W-083-065-	394 (15,50)	50,8 (2,00)	38,1 (1,50)
	1 1/2	6L-64TW-6-24W-083-065-	343 (13,50)		44,5 (1,75)
	2	6L-64TW-6-32W-083-065-	298 (11,75)		
	3	6L-64TW-6-48W-083-065-	197 (7,75)		

90° Winkel



Rohr-AD Zoll	Grund-Bestellnummer	Abmessungen, mm (Zoll)	
		A	B
Nahtlos			
1/4	6L-4TW-9-S-035-	52,3 (2,06)	38,1 (1,50)
3/8	6L-6TW-9-S-035-	66,5 (2,62)	52,3 (2,06)
1/2	6L-8TW-9-S-049-	66,5 (2,62)	47,5 (1,87)
3/4	6L-12TW-9-S-065-	66,5 (2,62)	38,1 (1,50)
1	6L-16TW-9-S-065-	102 (4,00)	63,5 (2,50)
1 1/2	6L-24TW-9-S-065-	95,3 (3,75)	38,1 (1,50)
2	6L-32TW-9-S-065-	121 (4,75)	44,5 (1,75)
Geschweißt			
1 1/2	6L-24TW-9-W-065-	95,3 (3,75)	38,1 (1,50)
2	6L-32TW-9-W-065-	121 (4,75)	44,5 (1,75)
3	6L-48TW-9-W-065-	159 (6,25)	44,5 (1,75)
4	6L-64TW-9-W-083-	203 (8,00)	50,8 (2,00)

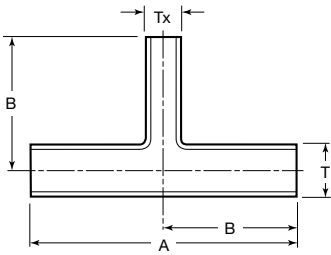
Bestellinformationen und Abmessungen

Die Abmessungen dienen nur als Referenz und können sich ändern.

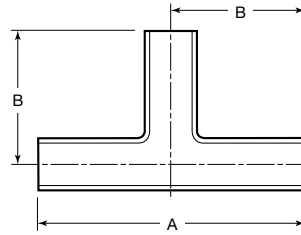
Fügen Sie der Grundbestellnummer zum Bestellen eine Prozesskennzeichnung aus der Tabelle **Technische Daten**, Seite C-203 hinzu.

Beispiel: 6L-4TW-5-S-035-E2

T-Reduzierstück



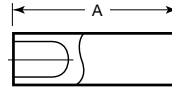
T-Stück



T Rohr-AD Zoll	Tx Rohr-AD Zoll	Grund-Bestellnummer	Abmessungen mm (Zoll)				
			A	B			
Nahtlos							
3/8	1/4	6L-6TW-3-4S-035-	88,9 (3,50)	44,5 (1,75)			
1/2	1/4	6L-8TW-3-4S-049-035-	108 (4,25)	53,8 (2,12)			
	3/8	6L-8TW-3-6S-049-035-					
3/4	1/4	6L-12TW-3-4S-065-035-	108 (4,25)	53,8 (2,12)			
	3/8	6L-12TW-3-6S-065-035-					
	1/2	6L-12TW-3-8S-065-049-					
1	1/4	6L-16TW-3-4S-065-035-	127 (5,00)	63,5 (2,50)			
	3/8	6L-16TW-3-6S-065-035-					
	1/2	6L-16TW-3-8S-065-049-					
	3/4	6L-16TW-3-12S-065-					
1 1/2	1/4	6L-24TW-3-4S-065-035-	121 (4,75)	60,5 (2,38)			
	3/8	6L-24TW-3-6S-065-035-					
	1/2	6L-24TW-3-8S-065-049-					
	3/4	6L-24TW-3-12S-065-					
2	1	6L-24TW-3-16S-065-	146 (5,75)	73,2 (2,88)			
	1/4	6L-32TW-3-4S-065-035-					
	3/8	6L-32TW-3-6S-065-035-					
	1/2	6L-32TW-3-8S-065-049-					
	3/4	6L-32TW-3-12S-065-					
1	1	6L-32TW-3-16S-065-	146 (5,75)	73,2 (2,88)			
	1 1/2	6L-32TW-3-24S-065-					
	Geschweißt						
	1 1/2	1/4			6L-24TW-3-4W-065-035	121 (4,75)	60,5 (2,38)
		3/8			6L-24TW-3-6W-065-035		
1/2		6L-24TW-3-8W-065-049					
3/4		6L-24TW-3-12W-065-					
1		6L-24TW-3-16W-065-					
2	1/4	6L-32TW-3-4W-065-035	146 (5,75)	73,2 (2,88)			
	3/8	6L-32TW-3-6W-065-035					
	1/2	6L-32TW-3-8W-065-049					
	3/4	6L-32TW-3-12W-065-					
	1	6L-32TW-3-16W-065-					
	1 1/2	6L-32TW-3-24W-065-					
3	1	6L-48TW-3-16W-065-	171 (6,75)	79,2 (3,12)			
	1 1/2	6L-48TW-3-24W-065-					
	2	6L-48TW-3-32W-065-					
4	1	6L-64TW-3-16W-083-065-	210 (8,25)	91,9 (3,62)			
	1 1/2	6L-64TW-3-24W-083-065-					
	2	6L-64TW-3-32W-083-065-					
	3	6L-64TW-3-48W-083-065-					

Rohr-AD Zoll	Grund-Bestellnummer	Abmessungen, mm (Zoll)	
		A	B
Nahtlos			
1/4	6L-4TW-3-S-035-	88,9 (3,50)	44,5 (1,75)
3/8	6L-6TW-3-S-035-	88,9 (3,50)	44,5 (1,75)
1/2	6L-8TW-3-S-049-	108 (4,25)	53,8 (2,12)
3/4	6L-12TW-3-S-065-	108 (4,25)	53,8 (2,12)
1	6L-16TW-3-S-065-	127 (5,00)	63,5 (2,50)
1 1/2	6L-24TW-3-S-065-	121 (4,75)	60,2 (2,37)
2	6L-32TW-3-S-065-	146 (5,75)	72,9 (2,87)
Geschweißt			
1 1/2	6L-24TW-3-W-065-	121 (4,75)	60,2 (2,37)
2	6L-32TW-3-W-065-	146 (5,75)	72,9 (2,87)
3	6L-48TW-3-W-065-	171 (6,75)	85,6 (3,37)
4	6L-64TW-3-W-083-	210 (8,25)	105 (4,12)

Endkappe



Rohr-AD Zoll	Grund-Bestellnummer	A mm (Zoll)
Nahtlos		
1/4	6L-4TW-C-S-035-	28,4 (1,12)
3/8	6L-6TW-C-S-035-	28,4 (1,12)
1/2	6L-8TW-C-S-049-	34,8 (1,37)
3/4	6L-12TW-C-S-065-	44,5 (1,75)
1	6L-16TW-C-S-065-	44,5 (1,75)
1 1/2	6L-24TW-C-S-065-	50,8 (2,00)
2	6L-32TW-C-S-065-	50,8 (2,00)
Geschweißt		
3	6L-48TW-C-W-065-	50,8 (2,00)
4	6L-64TW-C-W-083-	63,5 (2,50)

Bestellinformationen und Abmessungen

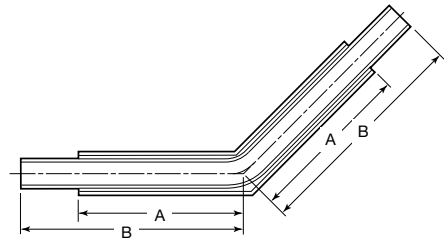
Die Abmessungen dienen nur als Referenz und können sich ändern.

Fügen Sie der Grundbestellnummer zum Bestellen eine Prozesskennzeichnung aus der Tabelle **Technische Daten**, Seite C-203 hinzu.

Beispiel: 6L-4TW-5-S-035-E2

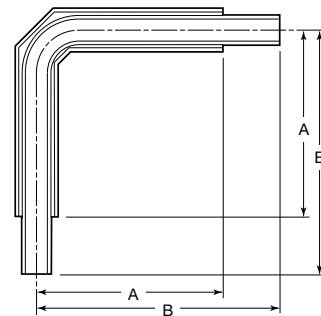
45° Koaxial-Winkel

Prozessrohr-AD Zoll	Mantelrohr-AD Zoll	Grund- Bestellnummer	Abmessungen, mm (Zoll)	
			A	B
Nahtlos				
1/4	1/2	6L-CX4TW-5-S-035-	76,2 (3,00)	102 (4,00)
3/8	5/8	6L-CX6TW-5-S-035-	72,9 (2,87)	98,3 (3,87)
1/2	3/4	6L-CX8TW-5-S-049-	72,9 (2,87)	98,3 (3,87)
3/4	1	6L-CX12TW-5-S-065-	111 (4,37)	155 (6,12)
1	1 1/4	6L-CX16TW-5-S-065-	114 (4,50)	159 (6,25)



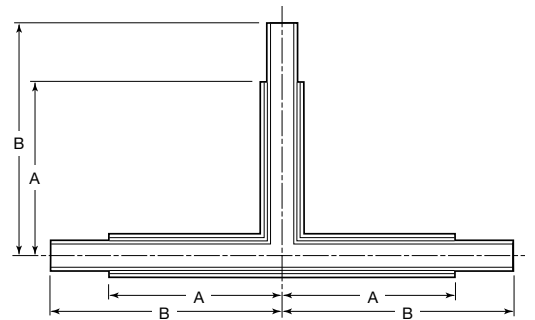
90° Koaxial-Winkel

Prozessrohr-AD Zoll	Mantelrohr-AD Zoll	Grund- Bestellnummer	Abmessungen, mm (Zoll)	
			A	B
Nahtlos				
1/4	1/2	6L-CX4TW-9-S-035-	85,6 (3,37)	111 (4,37)
3/8	5/8	6L-CX6TW-9-S-035-	79,2 (3,12)	105 (4,12)
1/2	3/4	6L-CX8TW-9-S-049-	82,6 (3,25)	108 (4,25)
3/4	1	6L-CX12TW-9-S-065-	127 (5,00)	171 (6,75)
1	1 1/4	6L-CX16TW-9-S-065-	136 (5,37)	181 (7,12)

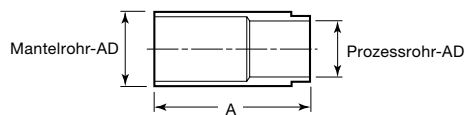


Koaxial-T-Stück

Prozessrohr-AD Zoll	Mantelrohr-AD Zoll	Grund- Bestellnummer	Abmessungen, mm (Zoll)	
			A	B
Nahtlos				
1/4	1/2	6L-CX4TW-3-S-035-	72,9 (2,87)	98,3 (3,87)
3/8	5/8	6L-CX6TW-3-S-035-	76,2 (3,00)	102 (4,00)
1/2	3/4	6L-CX8TW-3-S-049-	76,2 (3,00)	102 (4,00)
3/4	1	6L-CX12TW-3-S-065-	117 (4,62)	162 (6,37)
1	1 1/4	6L-CX16TW-3-S-065-	121 (4,75)	165 (6,50)

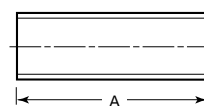


Koaxial- abschluss



Prozessrohr-AD Zoll	Mantelrohr-AD Zoll	Bestell- nummer	A mm (Zoll)
Nahtlos			
1/4	1/2	6L-CX4TW-TM-8S	31,8 (1,25)
3/8	5/8	6L-CX6TW-TM-10S	31,8 (1,25)
1/2	3/4	6L-CX8TW-TM-12S	31,8 (1,25)
3/4	1	6L-CX12TW-TM-16S	50,8 (2,00)
1	1 1/4	6L-CX16TW-TM-20S	50,8 (2,00)

Koaxial- Muffenkupplung



Prozessrohr-AD Zoll	Bestell- nummer	A mm (Zoll)
Nahtlos		
1/4	6L-CX4TW-SC-8S	102 (4,00)
3/8	6L-CX6TW-SC-10S	
1/2	6L-CX8TW-SC-12S	
3/4	6L-CX12TW-SC-16S	
1	6L-CX16TW-SC-20S	

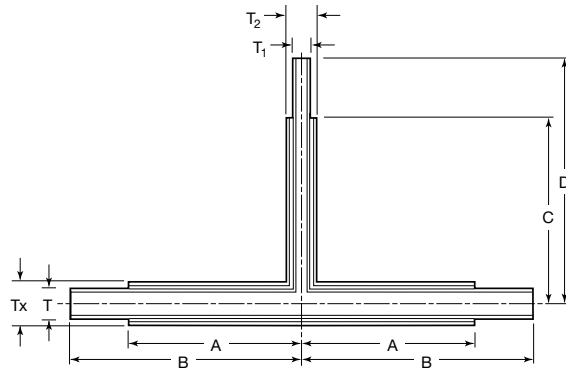
Bestellinformationen und Abmessungen

Die Abmessungen dienen nur als Referenz und können sich ändern.

Fügen Sie der Grundbestellnummer zum Bestellen eine Prozesskennzeichnung aus der Tabelle **Technische Daten**, Seite C-203 hinzu.

Beispiel: 6L-4TW-5-S-035-E2

Koaxial-T-Reduzierstück



T Prozessrohr-AD Zoll	Tx Mantelrohr-AD Zoll	T ₁ Prozessrohr-AD Zoll	T ₂ Prozessrohr-AD Zoll	Grund- Bestellnummer	Abmessungen, mm (Zoll)			
					A	B	C	D
Nahtlos								
3/8	5/8	1/4	1/2	6L-CX6TW-3-S-4-	72,9 (2,87)	98,3 (3,87)	79,3 (3,12)	105 (4,12)
1/2	3/4	1/4	1/2	6L-CX8TW-3-S-4-	72,9 (2,87)	98,3 (3,87)	79,3 (3,12)	105 (4,12)
		3/8	5/8	6L-CX8TW-3-S-6-	76,2 (3,00)	102 (4,00)	79,3 (3,12)	105 (4,12)
3/4	1	1/4	1/2	6L-CX12TW-3-S-4-	111 (4,37)	155 (6,12)	82,6 (3,25)	108 (4,25)
		3/8	5/8	6L-CX12TW-3-S-6-	114 (4,50)	159 (6,25)	82,6 (3,25)	108 (4,25)
		1/2	3/4	6L-CX12TW-3-S-8-				
1	1 1/4	1/4	1/2	6L-CX16TW-3-S-4-	111 (4,37)	155 (6,12)	85,6 (3,37)	111 (4,37)
		3/8	5/8	6L-CX16TW-3-S-6-	114 (4,50)	159 (6,25)		
		1/2	3/4	6L-CX16TW-3-S-8-			117 (4,62)	162 (6,37)
		3/4	1	6L-CX16TW-3-S-12-				

C

Über dieses Dokument

Vielen Dank für das Herunterladen dieses elektronischen Kataloges. Es ist ein Kapitel eines größeren gedruckten Buches –dem Swagelok Produkt Katalog. Elektronische Dateien wie diese werden aktualisiert wenn neue oder überarbeitete Informationen verfügbar sind und können so aktueller als die gedruckte Version sein.

Die Swagelok Company ist ein wichtiger Entwickler und Hersteller von Fluidsystemlösungen, die Produkte, Bauteile und Dienstleistungen für die Forschung, Instrumentierung sowie die Industriezweige Biopharmazie, Öl- und Gasgewinnung, Petrochemie, alternative Kraftstoffe und Halbleiter umfassen. Mit seinen Werken für Produktion, Forschung, Service und Vertrieb unterstützt Swagelok ein weltweites Netzwerk von über 200 autorisierten Vertriebs- und Servicezentren in 57 Ländern.

Auf der Swagelok Website können Sie Ihre autorisierte Swagelok Vertriebsniederlassung finden. Dort erhalten Sie Antworten auf Ihre Fragen bezüglich Produkteigenschaften, technischen Daten, Bestellnummern und allen weiteren Produktinformationen. Auf dieser Seite erfahren Sie auch mehr über den weiten Bereich der Serviceleistungen, die Sie exklusiv bei den Swagelok Vertriebs- und Servicecentern erhalten können.

Sichere Produktauswahl:

Bei der Auswahl von Produkten muss das gesamte Systemdesign berücksichtigt werden, um eine sichere, störungsfreie Funktion zu gewährleisten. Der Systemdesigner und der Benutzer sind für Funktion, Materialverträglichkeit, entsprechende Leistungsdaten und Einsatzgrenzen sowie für die vorschriftsmäßige Handhabung, den Betrieb und die Wartung verantwortlich.

Garantieinformationen

Swagelok Produkte fallen unter die eingeschränkte Swagelok Nutzungsdauergarantie. Für eine Kopie besuchen Sie bitte die Swagelok Website oder kontaktieren Sie Ihre autorisierte Swagelok Vertretung.

Swagelok, Ferrule-Pak, Goop, IGC, Kenmac, Micro-Fit, Nupro, Snoop, SWAK, VCO, VCR, Ultra-Torr, Whitey—TM Swagelok Company
Atlas—TM Asahi Glass
ASCO, El-O-Matic—TM Emerson
CSA—TM Canadian Standards Association
Dyneon, TFM—TM Dyneon
Elgiloy—TM Elgiloy Limited Partnership
FM—TM FM Global
Grafoil—TM GrafTech International Holdings, Inc.
Kalrez, Krytox, Viton—TM DuPont
Membralox—TM Pall Corporation
PH 15-7 Mo, 17-7 PH—TM AK Steel Corp
picofast—TM Hans Turck KG
Pillar—TM Nippon Pillar Packing Company, Ltd.
Rapid Tap—TM Relton Corporation
Raychem—TM Tyco Electronics Corp.
SAF 2507—TM Sandvik AB
Simriz—TM Freudenberg-NOK
UL—TM Underwriters Laboratories, Inc.
Windows—TM Microsoft Corp.
Xylan—TM Whitford Corporation