

Stopfen für Wärmetauscherrohre

Serie TP

Stopfen für Wärmetauscherrohre dichten die Enden von undichten Rohren und verlängern so den Einsatz von Wärmetauschern. Der gleichförmige Konus und die glatte Oberfläche stellen eine sichere Dichtung bei minimaler Montagekraft sicher.

Größen

Die Stopfen für Wärmetauscherrohre sind so dimensioniert, dass sie in Rohrdurchmesser von 1/2 bis 1 Zoll passen und zwar bei Standard-Rohrwandstärken von:

- Messlehre 11 bis 14
- Messlehre 12 bis 17
- Messlehre 15 bis 20

auf der Grundlage der Prüflöhrensyste Birmingham oder Stubs. Weitere Größen auf Wunsch erhältlich.

Werkstoffe

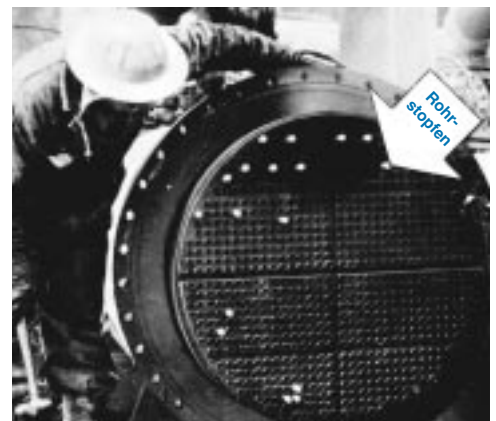
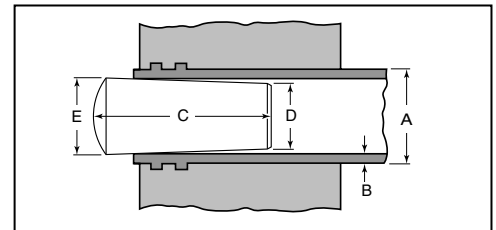
Stopfen für Wärmetauscherrohre sind für Systemkompatibilität in einer Reihe von Werkstoffen erhältlich.

- Messing 360 / ASTM B16
- Alloy 600 / ASTM B166
- Edelstahl 316 / ASTM A479
- Alloy R-405 / ASTM B164
- Kohlenstoffstahl 1214 / ASTM A108



Bestellinformationen / Abmessungen

A Rohraußen- Ø mm (Zoll)	B ₁ Rohrwand- stärke Messlehre	B ₂ Rohrwand- stärke mm (Zoll)	Grund- bestell- nummer ^①	Abmessungen, mm (Zoll)		
				C Länge	D Ø	E Ø
12,7 (1/2)	11-14	2,1 bis 3,0 (0,083 bis 0,120)	-8TP-11-14	39,4 (1,55)	7,1 (0,280)	9,3 (0,366)
	15-20	0,9 bis 1,8 (0,035 bis 0,072)	-8TP-15-20	39,6 (1,56)	9,4 (0,371)	11,6 (0,457)
15,9 (5/8)	11-14	2,1 bis 3,0 (0,083 bis 0,120)	-10TP-11-14	39,9 (1,57)	10,3 (0,405)	12,5 (0,491)
	15-20	0,9 bis 1,8 (0,035 bis 0,072)	-10TP-15-20	40,1 (1,58)	12,6 (0,496)	14,8 (0,582)
19,1 (3/4)	11-14	2,1 bis 3,0 (0,083 bis 0,120)	-12TP-11-14	40,1 (1,58)	13,5 (0,530)	15,6 (0,616)
	12-17	1,5 bis 2,8 (0,058 bis 0,109)	-12TP-12-17	53,1 (2,09)	13,9 (0,546)	16,8 (0,663)
	15-20	0,9 bis 1,8 (0,035 bis 0,072)	-12TP-15-20	40,4 (1,59)	15,8 (0,621)	18,0 (0,707)
22,2 (7/8)	11-14	2,1 bis 3,0 (0,083 bis 0,120)	-14TP-11-14	40,6 (1,60)	16,5 (0,650)	18,7 (0,736)
	15-20	0,9 bis 1,8 (0,035 bis 0,072)	-14TP-15-20	41,1 (1,62)	18,9 (0,746)	21,1 (0,832)
25,4 (1)	11-14	2,1 bis 3,0 (0,083 bis 0,120)	-16TP-11-14	41,1 (1,62)	19,8 (0,780)	22,0 (0,866)
	12-17	1,5 bis 2,8 (0,058 bis 0,109)	-16TP-12-17	53,6 (2,11)	20,1 (0,793)	23,1 (0,910)
	15-20	0,9 bis 1,8 (0,035 bis 0,072)	-16TP-15-20	41,4 (1,63)	22,1 (0,871)	24,3 (0,957)



Rohrstopfen in undichte Rohre eingetrieben, kurz bevor der Wärmetauscher wieder in Betrieb genommen wird.

① Zur Vervollständigung der Bestellnummer für Messing ein **B**, für Edelstahl 316 ein **SS**, für Alloy 600 ein **INC**, für Alloy R-405 ein **M** oder für Kohlenstoffstahl ein **S** vor die Grundbestellnummer setzen.
Beispiel: **B-14TP-15-20**.

Alle Maße sind informativ, Änderungen vorbehalten.