

Faltenbalgventile

FALTENBALGVENTILE
MEMBRANVENTILE

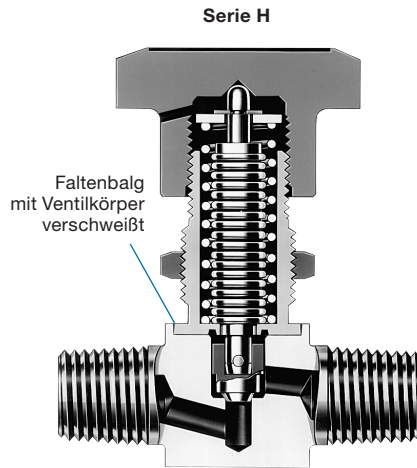


Serie H

- Kompakte Bauweise
- Betriebsdruck bis 68,9 bar (1000 psig)
- Temperaturbereich bis 315°C (600°F)

Merkmale

- Durchflusskoeffizienten (C_v) von 0,11 bis 0,28
- Präzisionsgeformter Metallfaltenbalg für hohe Zuverlässigkeit und nichtdrehende Spindelspitze für lange Nutzungsdauer bei häufiger Betätigung
- Verschiedene Endanschlüsse— Swagelok® Rohrverschraubungen, NPT-Innen- und Außengewinde, integriertes VCR®-Außengewinde VCR-Innengewinde, Muffenschweiß- und Stumpfschweißenden sowie Rohrverlängerungen
- Schalttafelmontage und Befestigung am Ventilboden



Ventilkörper aus Edelstahl 316

Technische Daten

Abdichtung Körper/Faltenbalg	Werkstoffe für Ventilkörper	Spindel-spitze	C_v	Internes Volumen ^① cm ³ (Zoll ³)	Serie
Verschweißt	Edelstahl 316	Edelstahl	0,11	1,3 (0,08)	2H
			0,20		2H2
			0,28		4H

① Ermittelt an Ventilen mit Swagelok Rohrverschraubungen.

Druck-Temperaturraten

Werkstoff	Edelstahl 316
Temperatur, °C (°F)	Arbeitsdruck, bar (psig)
-62 (-80) bis -40 (-40)	68,9 (1000)
-28 (-20) bis 37 (100)	68,9 (1000)
93 (200)	68,9 (1000)
148 (300)	68,9 (1000)
204 (400)	68,9 (1000)
260 (500)	68,9 (1000)
315 (600)	68,9 (1000)

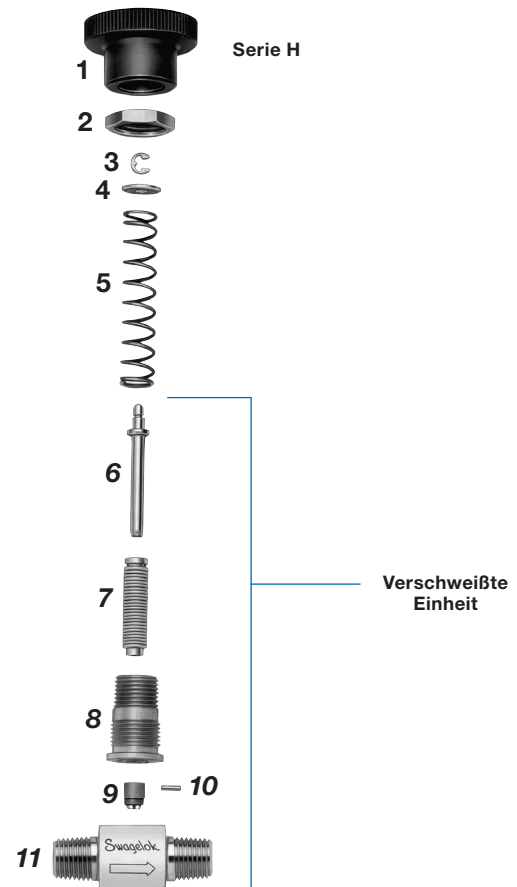
Werkstoffe

Bauteil	Werkstoffgüte/ASTM-Spezifikation
1 Handrad	Grün eloxiertes Aluminium/B211
2 Schalttafelmutter	Edelstahl 316/A479
3 Haltering	S15700
4 Scheibe	Edelstahl 316/A240
5 Feder	S17700/AMS 5678
6 Spindel	Edelstahl 316/A479
7 Faltenbalg	Edelstahl 321/A269
8 Ventilhalsadapter	Edelstahl 316/A479
9 Spindelspitze	S17400/A564
10 Spindelstift	Edelstahl 420
11 Ventilkörper	Edelstahl 316/A479
Nicht medienberührte Schmiermittel	Paste auf Molybdändisulfidbasis
Medienberührte Schmiermittel	—

Medienberührte Teile kursiv gedruckt.

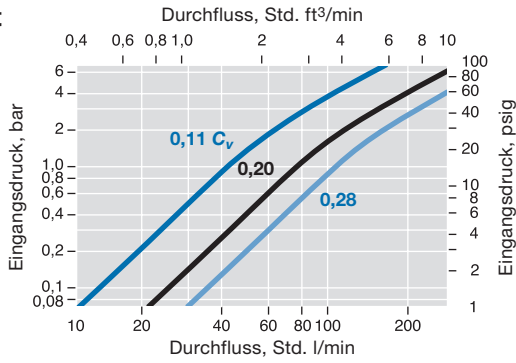
⚠ **Zur Verlängerung der Lebensdauer, Gewährleistung der Ventilfunktion und zum Verhindern von Leckagen nicht mehr Drehmoment anwenden als zur sicheren Absperrung erforderlich ist.**

⚠ **Gewinde an Ventilhals und Handrad zur längeren Lebensdauer regelmäßig schmieren.**

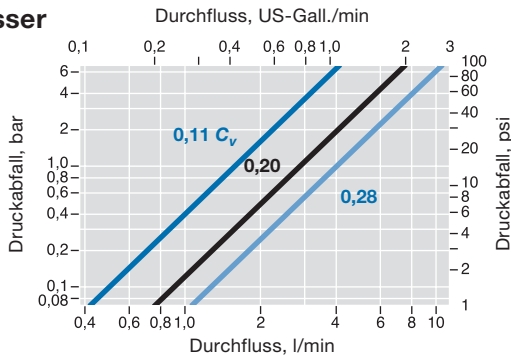


Durchflusskurven bei 20°C (70°F)

Luft



Wasser



Prüfung

Alle Ventile der Serie H werden einem Heliumlecktest am Sitz, am Körper und an allen Dichtungen unterzogen. Dabei darf eine maximale Leckrate von 4×10^{-9} std cm³/s nicht überschritten werden.

Reinigung und Verpackung

Alle Ventile der Serie H mit VCR-Endanschlüssen werden gemäß *Spezialreinigungs- und Verpackung (SC-11)*, [MS-06-63DE](#), in Übereinstimmung mit Produktreinheitsanforderungen nach ASTM G93 Stufe C gereinigt und verpackt.

Ventile der Serie H mit anderen Endanschlüssen als VCR werden gemäß *Swagelok Standardreinigung und -verpackung (SC-10)*, [MS-06-62DE](#), gereinigt und verpackt. Spezialreinigung u. Verpackung nach SC-11 ist möglich.

Sauerstoffanwendung

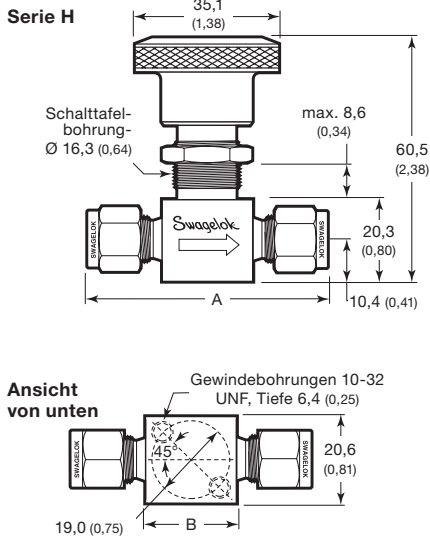
Für weitere Informationen zu Gefahren und Risiken von Sauerstoff angereicherten Systemen siehe Swageloks Technischen Bericht zur *Sicherheit von Sauerstoffsystemen*, [MS-06-13DE](#).

FALTENBALGVENTILE
MEMBRANVENTILE

Abmessungen und Bestellinformationen

Eine Bestellnummer wählen.

Alle Maße in mm (Zoll) dienen als Information. Änderungen vorbehalten.



Endanschlüsse		C _v	Bestellnummer	Serie	Abmessungen, mm (Zoll)				
					Bohrung		A	B	
Typ	Größe				Körper	Anschluss			
Serie H									
Swagelok Rohrverschraubung	1/8 Zoll	0,11	SS-2H	2H	3,8 (0,148)	2,1 (0,082)	53,1 (2,09)	22,3 (0,88)	
	1/4 Zoll	0,28	SS-4H	4H		4,0 (0,156)	57,7 (2,27)		
	6 mm	0,28	SS-6H-MM	4H		49,3 (1,94)	26,4 (1,04)		
NPT-Innengewinde	1/4 Zoll	0,28	SS-4H4	4H	3,2 (0,125)	39,9 (1,57)	20,6 (0,81)		
NPT-Außengewinde	1/8 Zoll	0,20	SS-2H2	2H2	4,0 (0,156)	49,3 (1,94)	20,8 (0,82)		
	1/4 Zoll	0,28	SS-4H2	4H		53,8 (2,12)	22,3 (0,88)		
VCR-Außengewinde	1/4 Zoll	0,28	SS-4H-VCR	4H	93,5 (3,68)	65,3 (2,57)	38,1 (1,50)		
Muffenschweißung VCR Innengewinde	1/4 Zoll	0,28	SS-4H-V13	4H	179 (7,06)				
Stumpfschweißung VCR Innengewinde	1/4 Zoll	0,28	SS-4H-V51	4H	190 (7,47)				
Muffenschweißende und Stumpfschweißende	1/4 und 3/8 Zoll	0,28	SS-4H-TW	4H					
Rohrverlängerung, 76,3 mm (3 Zoll)	1/4 × 0,049 Zoll	0,28	SS-4H-TH3	4H					
	3/8 × 0,065 Zoll	0,28	SS-4H-TN3	4H					

Abmessungen mit fingerfest angezogenen Swagelok Überwurfmuttern.

Optionen und Zubehör

Serie H

Spindelspitze aus Legierung auf Kobaltbasis



- Für raue Einsätze
- Kugelspindelspitze an Spindel angeschweißt.
- Fluorhaltiges Schmiermittel wird an der Spindelspitze aufgetragen.

Zum Bestellen ein **S** als Endung an die Ventil-Bestellnummer anhängen.

Beispiel: SS-2HS

Spezialreinigung und Verpackung SC-11

Alle Ventile der Serie H mit VCR-Endanschlüssen werden gemäß *Spezialreinigungs- und Verpackungsspezifikation (SC-11)*, [MS-06-63DE](#), in Übereinstimmung mit Produktreinheitsanforderungen nach ASTM G93 Stufe C gereinigt und verpackt.

Zum Bestellen der Spezialreinigung und Verpackung für Ventile der Serie H mit anderen Endanschlüssen **-SC11** an die Ventilbestellnummer anhängen.

Beispiel: SS-2H-**SC11**

⚠ **Warnung: Swagelok-Produkte oder -Bauteile, die nicht den industriellen Entwicklungsnormen entsprechen, einschließlich Swagelok Rohrverschraubungen und Endanschlüsse nicht durch die anderer Hersteller austauschen oder mit den Produkten oder Bauteilen anderer Hersteller vermischen.**