

Instrumentierungs- ausblasventile

Serie 6DB

Merkmale

- Werkstoff Edelstahl 316
- Sichere Ventilhalskonstruktion
- Grafoil®-Packung für hohe Temperaturbeständigkeit
- Endanschlüsse: Swagelok® Rohrverschraubung, NPT-Außengewinde und Rohrmuffenschweißenden
- Bohrung 6,4 mm (0,250 Zoll); Durchflusskoeffizient (C_v) 0,86
- Zur Verwendung in ganz offener oder ganz geschlossener Stellung

Prüfungen

Jedes Ventil der Serie 6DB wird im Werk mit Stickstoff bei 69 bar (1000 psig) geprüft. Die Sitze haben eine maximal zulässige Leckrate von von 0,1 std cm³/min. Am Körper darf keine erkennbare Leckage als Prüfbedingung unter Verwendung eines Lecksuchmittels auftreten.

Reinigung und Verpackung

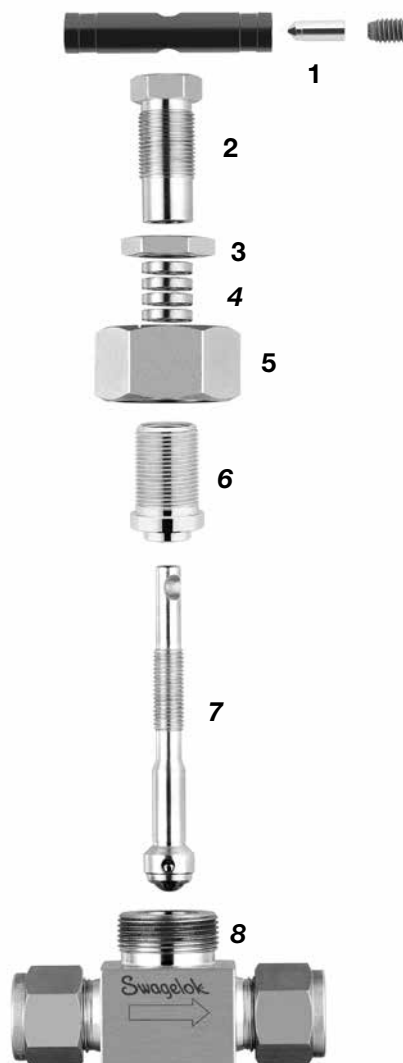
Alle Ventile der Serie 6DB werden gemäß der Swagelok für *Standardreinigung und -verpackung* (SC-10) (MS-06-62DE), Seite 1136 gereinigt.



Werkstoffe

Bauteil	Materialgüte/ ASTM-Spezifikation
1 Griff	Eloxiertes Aluminium 2024T/B211
Stift	Nickel-Kadmium beschichteter Stahl/A108
Befestigungs- schraube	Nickel-Kadmium beschichteter Stahl
2 Packungsschraube	Edelstahl 316/A479
3 Kontermutter	Edelstahl 316/A276
4 Packungen	Grafoil
5 Überwurfmutter	Edelstahl 316/A276
6 Ventilhals	Edelstahl 316/A479
7 Spindel	Edelstahl 316/A276
Kugel-Spindel- spitze	Edelstahl 316/A479 verchromt/B177
8 Ventilkörper	Edelstahl 316/A479
Schmiermittel	Auf Fluorbasis mit PTFE und Wolframsulfid; Kugelspitze – auf Kohlenwasserstoffbasis

Medienberührte Bauteile sind kursiv dargestellt.



Druck- und Temperaturraten

ASME Druckstufe	2500
Werkstoffgruppe	2,2
Werkstoffbezeichnung	Edelstahl 316
Temperatur °C (°F)	Arbeitsdruck bar (psig)
-53 (-65) bis 37 (100)	413 (6000)
93 (200)	355 (5160)
121 (250)	338 (4910)
148 (300)	321 (4660)
176 (350)	307 (4470)
204 (400)	294 (4280)
232 (450)	284 (4130)
260 (500)	274 (3980)
315 (600)	259 (3760)
343 (650)	254 (3700)
371 (700)	248 (3600)
398 (750)	242 (3520)
426 (800)	238 (3460)
454 (850)	232 (3380)
482 (900)	225 (3280)
510 (950)	221 (3220)
537 (1000)	208 (3030)
565 (1050)	206 (3000)
593 (1100)	184 (2685)
621 (1150)	157 (2285)
648 (1200)	118 (1715)

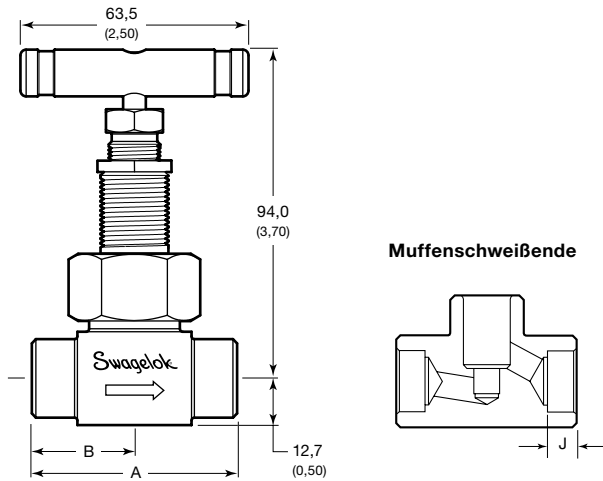
Für weitere Informationen zu Druckraten der Ventile mit Rohrverschraubungsendanschlüssen siehe Swagelok Katalog *Rohrdaten* (MS-01-107DE), Seite 212.

Maximalwerte bei Dampfanwendungen: 371°C (700°F) bei 206 bar (3000 psig).

Abmessungen und Bestellinformationen

Eine Bestellnummer auswählen.

Die Abmessungen, Millimeter (Zoll), dienen nur als Referenz und können sich ändern.



Endanschlüsse		Bestellnummer	Abmessungen, mm (Zoll)		
Typ	Größe		A	B	J
NPT-Innengewinde	1/4 Zoll	SS-6DBF4	57,2 (2,25)	28,4 (1,12)	—
	3/8 Zoll	SS-6DBF6			
Swagelok Rohrverschraubung	3/8 Zoll	SS-6DBS6	71,9 (2,83)	35,8 (1,41)	
	1/2 Zoll	SS-6DBS8	77,2 (3,04)	38,6 (1,52)	
	10 mm	SS-6DBS10MM	72,4 (2,85)	36,1 (1,42)	
	12 mm	SS-6DBS12MM	77,2 (3,04)	38,6 (1,52)	
Muffenschweißende	3/8 Zoll	SS-6DBSW6T	57,2 (2,25)	28,4 (1,12)	7,9 (0,31)
	1/2 Zoll	SS-6DBSW8T			9,7 (0,38)
Rohrmuffenschweißende	1/4 Zoll	SS-6DBSW4P			

Die Abmessungen sind mit fingerfest angezogenen Swagelok Überwurfmuttern.

- ⚠ **Im Verlauf der Lebensdauer des Ventils kann ein gelegentliches Nachstellen der Packung erforderlich werden, um die Lebensdauer zu verlängern und um Leckagen zu vermeiden.**
- ⚠ **Ventile, die eine Zeitlang nicht betätigt wurden, können ein höheres Anfangsbetätigungsmoment aufweisen.**
- ⚠ **Zur Verlängerung der Lebensdauer, Gewährleistung der Ventilfunktion und zum Verhindern von Leckagen nicht mehr Drehmoment anwenden als zur sicheren Absperrung erforderlich ist.**

Vorsicht: Verwenden Sie niemals Kombinationen aus Teilen anderer Hersteller, und tauschen Sie keine Teile gegen Teile anderer Hersteller aus.

Über dieses Dokument

Vielen Dank für das Herunterladen dieses elektronischen Kataloges. Es ist ein Kapitel eines größeren gedruckten Buches –dem Swagelok Produkt Katalog. Elektronische Dateien wie diese werden aktualisiert wenn neue oder überarbeitete Informationen verfügbar sind und können so aktueller als die gedruckte Version sein.

Die Swagelok Company ist ein wichtiger Entwickler und Hersteller von Fluidsystemlösungen, die Produkte, Bauteile und Dienstleistungen für die Forschung, Instrumentierung sowie die Industriezweige Biopharmazie, Öl- und Gasgewinnung, Petrochemie, alternative Kraftstoffe und Halbleiter umfassen. Mit seinen Werken für Produktion, Forschung, Service und Vertrieb unterstützt Swagelok ein weltweites Netzwerk von über 200 autorisierten Vertriebs- und Servicezentren in 57 Ländern.

Auf der Swagelok Website können Sie Ihre autorisierte Swagelok Vertriebsniederlassung finden. Dort erhalten Sie Antworten auf Ihre Fragen bezüglich Produkteigenschaften, technischen Daten, Bestellnummern und allen weiteren Produktinformationen. Auf dieser Seite erfahren Sie auch mehr über den weiten Bereich der Serviceleistungen, die Sie exklusiv bei den Swagelok Vertriebs- und Servicecentern erhalten können.

Sichere Produktauswahl:

Bei der Auswahl von Produkten muss das gesamte Systemdesign berücksichtigt werden, um eine sichere, störungsfreie Funktion zu gewährleisten. Der Systemdesigner und der Benutzer sind für Funktion, Materialverträglichkeit, entsprechende Leistungsdaten und Einsatzgrenzen sowie für die vorschriftsmäßige Handhabung, den Betrieb und die Wartung verantwortlich.

Garantieinformationen

Swagelok Produkte fallen unter die eingeschränkte Swagelok Nutzungsdauergarantie. Für eine Kopie besuchen Sie bitte die Swagelok Website oder kontaktieren Sie Ihre autorisierte Swagelok Vertretung.

Swagelok, Ferrule-Pak, Goop, Hinging-Colleting, IGC, Kenmac, Micro-Fit, Nupro, Silver Goop, Snoop, SWAK, VCO, VCR, Ultra-Torr, Whitey—TM Swagelok Company
Atlas—TM Asahi Glass Co., Ltd.
ASCO, El-O-Matic—TM Emerson
AutoCAD—TM Autodesk, Inc.
CSA—TM Canadian Standards Association
CR-288—TM Jetaion Solutions, Inc.
Dyneon, TFM—TM Dyneon
Elgiloy—TM Elgiloy Limited Partnership
FM—TM FM Global
Grafoil—TM GrafTech International Holdings, Inc.
Kalrez, Krytox, Viton—TM DuPont
MAC—TM MAC Valves, Inc.
Membralox—TM Pall Corporation
Microsoft, Windows—TM Microsoft Corp.
PH 15-7 Mo, 17-7 PH—TM AK Steel Corp
picofast—Hans Turck KG
Pillar—TM Nippon Pillar Packing Company, Ltd.
Rapid Tap—TM Relton Corporation
Raychem—Tyco Electronics Corp.
SAF 2507—TM Sandvik AB
Simriz—TM Freudenberg-NOK
SolidWorks—TM SolidWorks Corporation
Torlon—TM Amoco Performance Products, Inc.
Torx—TM Textron, Inc.
UL—Underwriters Laboratories, Inc.
Xylan—TM Whitford Corporation