

安装说明

尺寸符合ISO5211 的支架, 联结器和执行器

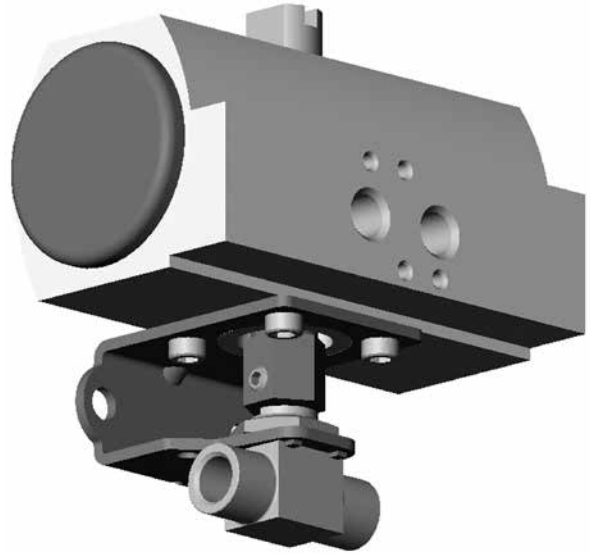
对于以下世伟洛克® (Swagelok®)球阀

- 40G系列
- 40系列
- 83系列
- 代用燃料服务(AFS)
- SK系列

此文件说明了如何将尺寸符合ISO5211的安装支架装到下列世伟洛克球阀:

- 40G系列(只适用2通和3通)
- 40系列 (只适用2通和3通, 具有双平面型阀杆)
- 83系列 (所有)
- AFS阀 (所有)
- SK系列 (所有)

所示为40系列球阀。



⚠ 警告

在维护任何已安装阀门之前, 您必须:

- 释放系统压力
- 开关阀门
- 吹扫阀门

⚠ 警告

在完成这些组装步骤后, 您必须检验所需的流通形式。

⚠ 警告

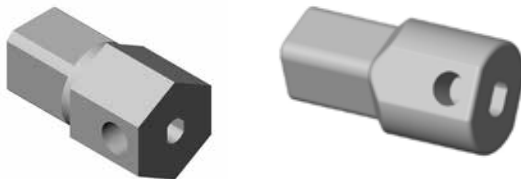
执行组件必须正确对齐和支撑。执行组件的不正确对齐和不适当的支撑可能导致发生泄漏或过早的阀故障。

支架套件内容

安装支架



联结器



- 40系列
- 83系列
- AFS

- 40G系列
- SK系列

联结器定位螺丝



- 40系列
- 40G系列
- AFS
- SK系列



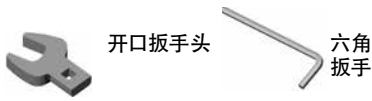
83系列

套筒扳手头帽螺丝(4)



Swagelok®
世伟洛克®

所需工具



阀门系列	面板螺母	联结器定位螺丝	手柄定位螺丝
	开口扳手头	六角扳手	六角扳手
41G, 42G, 41, 42	3/4 in.	3 mm	5/64 in.
43G	3/4 in.	3 mm	3/32 in.
SK	1 in.	4 mm	3/32 in.
43	1 in.	3 mm	3/32 in.
44	1 1/4 in.	4 mm	1/8 in.
45	1 3/4 in.	5 mm	5/32 in.
83	1 1/8 in.	3/32 in.	3/32 in.
AFS	1 3/4 in.	5 mm	5/32 in.



ISO5211 法兰尺寸	套筒扳手头帽螺丝尺寸	
	公制	英制
F03, F04	4 mm	5/32 in.
F05	5 mm	3/16 in.
F07	6 mm	5/16 in.



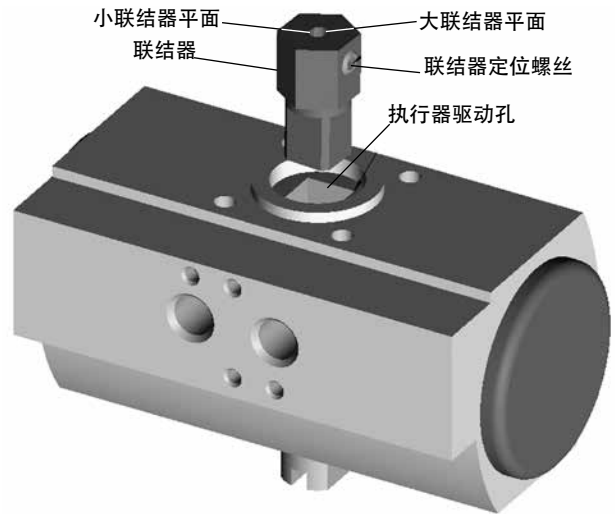
扭矩扳手能应用到400 in.·lb (45.2 N·m, 461 cm·kg)

执行器准备

1. 将联结器插入执行器驱动孔。

40G系列 40系列 SK系列	对准联结器平面与阀杆平面，使联结器定位螺丝能与较大阀杆平面接触。 (见阀门准备)
83系列	对准联结器定位螺丝和阀杆孔。(见阀门准备)
AFS	对准联结器平面与阀杆平面匹配。(见阀门准备)

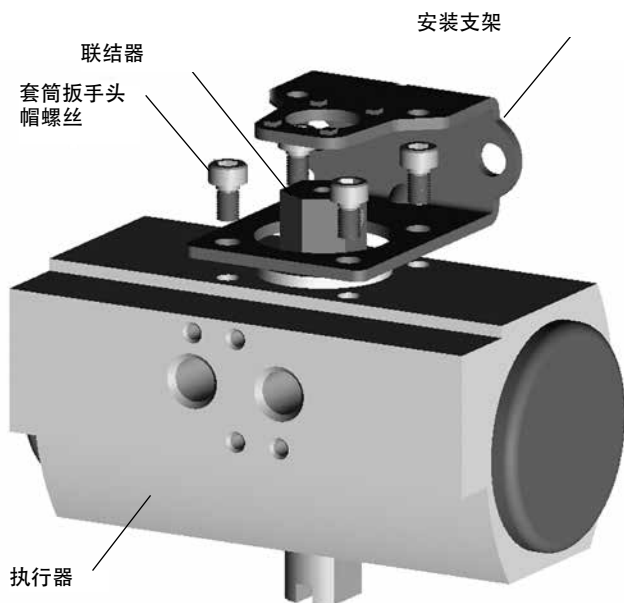
注意：所示联结器方向只是一个举例。
阀门的流通形式将决定实际的联结器方向。



2. 将安装支架放在执行器上，定位到所需位置。检验执行器处于适当的位置以保持所需的流通形式。

3. 用(4)套筒扳手头帽螺丝将安装支架装到执行器并拧紧到适用扭矩。

ISO 5211 法兰 尺寸	所需的扭矩		
	in.-lb	N-m	cm-kg
F03, F04	40	4.5	46
F05	75	8.5	86
F07	125	14.1	144

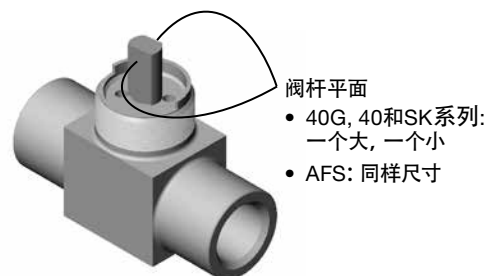


阀门准备

1. 将阀门置于所需位置。松开定位螺丝并从阀门上去除手柄。
2. 检验阀杆平面/孔的方向以插入联结器。目视检查阀门孔口。

2通阀处于开启位置。

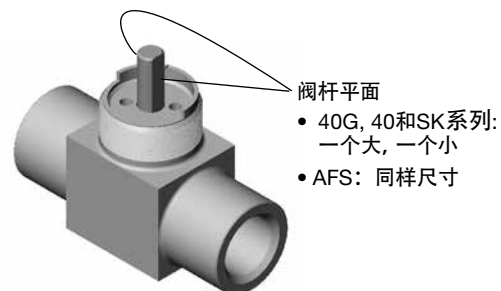
- 40G系列
- 40系列
- AFS
- SK系列



- 阀杆平面
- 40G, 40和SK系列: 一个大, 一个小
 - AFS: 同样尺寸

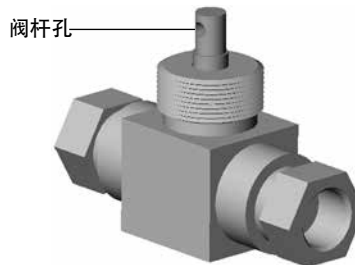
2通阀处于关闭位置

- 40G系列
- 40系列
- AFS
- SK系列

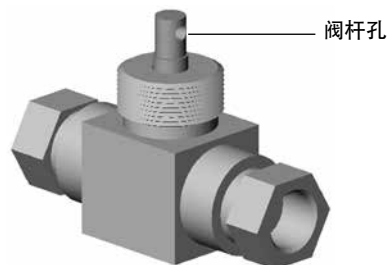


- 阀杆平面
- 40G, 40和SK系列: 一个大, 一个小
 - AFS: 同样尺寸

2通83系列阀处于开启位置



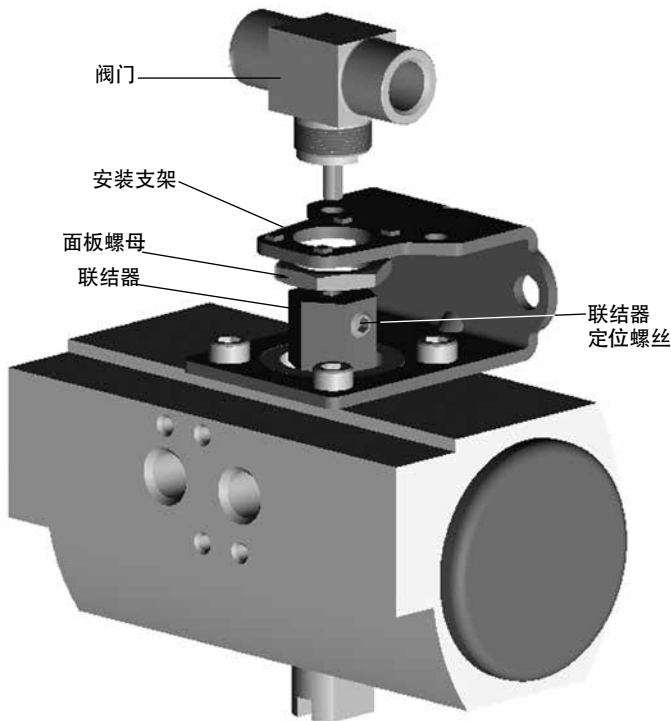
2通83系列阀门处于关闭位置



安装说明

1. 将面板螺母从阀门上拧下。
2. 将面板螺母放在联结器上。
3. 将阀门插入安装支架，面板螺母和联结器。必要的话，松开联结器定位螺丝。
4. 检验所需流通形式。
5. 将面板螺母拧在阀门上并按下面所示扭矩拧紧。

阀门系列	扭矩所需的		
	in.·lb	N·m	cm·kg
41G、42G	50	5.7	58
43G	60	6.8	69
41、42	75	6.5	86
43	150	17.0	173
SK	150	17.0	173
44	250	28.3	288
45	400	45.2	461
83	100	11.3	115
AFS	400	45.2	461

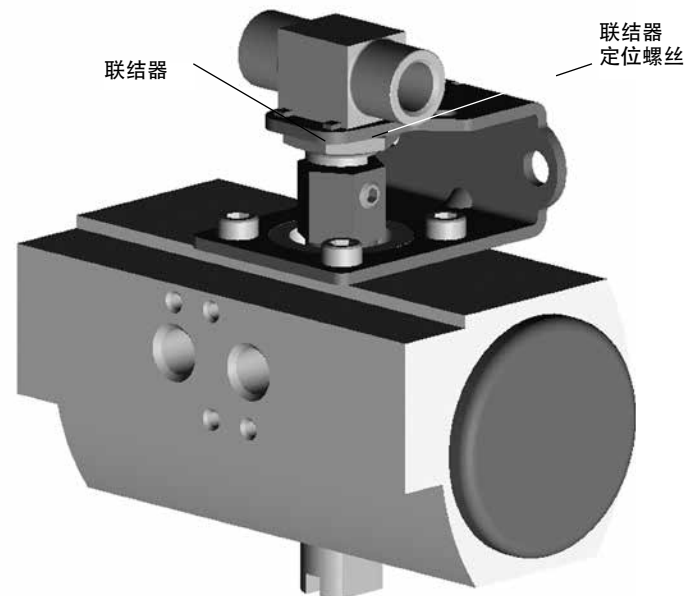


6. **40系列和SK系列:** 将联结器放在离阀体大概1 mm (0.04 in.)的位置。

40G系列和AFS: 将联结器向下滑入，完全与阀杆平面配合。当完全配合时应看不到平面。

7. 拧紧联结器定位螺丝至下面所示的扭矩。

阀门系列	扭矩所需的		
	in.·lb	N·m	cm·kg
SK 41、42 41G、42G、43G	40	4.5	46
43, 44	100	11.3	115
45	200	22.6	230
83	15	1.7	17
AFS	200	22.6	230



8. 按执行器制造商的设定施加空气压力来测试阀门是否能正常工作。

⚠ 警告:

请勿将世伟洛克产品或不符合工业设计标准的元件 (包括世伟洛克卡套管接头端接) 与其他制造商的产品或元件混用或互换。