

自动 ID 吹扫控制

用于世伟洛克® M200 电源

正在申请专利的用于世伟洛克 M200 电源的自动吹扫控制系统提供了全面且完全自动化的内径 (ID) 吹扫系统, 可实现一致的均匀焊道。当该选件与用于外径 (OD) 屏蔽气体的 M200 的标准集成质量流量控制器 (MFC) 相结合时, 其可提供用于吹扫控制的全面自动化系统。

特点

- 动态调整吹扫流量把焊头处的 ID 压力保持在恰当大小。
- 将多个吹扫元件及其手动调整过程替换成自动化的快速反应系统。
- 通过监控吹扫气体的流量轻松确定未对齐的焊头。
- 防止在无正确压力或流量水平的情况下启动焊接顺序。
- 缩短设置或转换时间。
- 通过最大程度减少焊接返工以及控制吹扫气体的使用, 降低系统安装成本。

操作

通过焊接程序自动生成或直接输入建立初始吹扫设置。M200 内部的高灵敏度质量流量控制器和外部的压力传感器提供了比手动操作更准确、更一致的吹扫气体控制。

对所有吹扫操作的实时监控和记录数据被添加到 M200 详细焊接记录内。可设置允许的参数, 以及在存在意外情况时显示警告, 从而增加系统的质量控制功能。

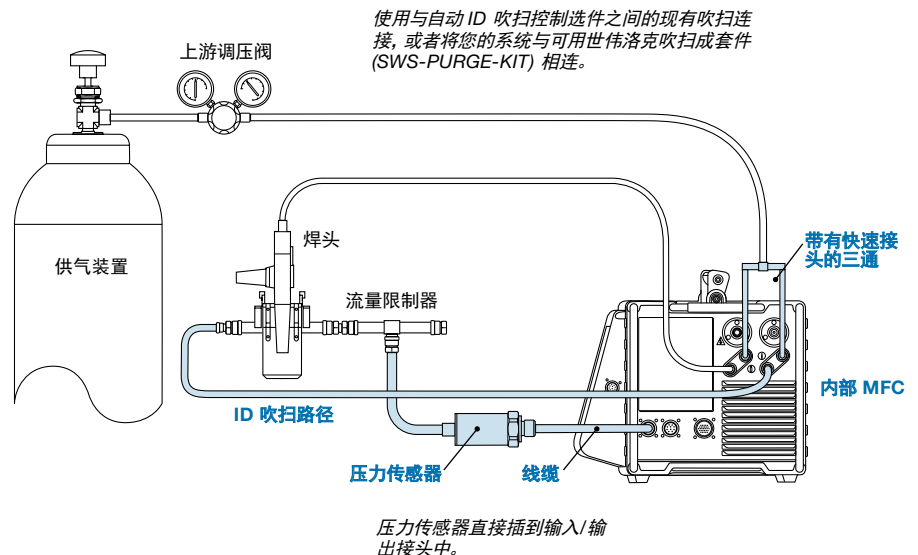


该自动 ID 吹扫控制选件可在您最初购买 M200 电源时订购, 或者将其集成到现有 M200 中。

有关 M200 电源的更多信息, 请参阅世伟洛克焊接系统 M200 电源产品目录 MS-02-342。

规格

- 最大流量: 80 ft³/h (37.7 L/min)
- 最大进口压力: 100 psig (6.8 bar)
- 所需的调节气体供应
- 压力范围: 0 至 10 in.H₂O (25 mbar)
- 经测试的卡套管 OD 范围: 1/4 至 1 1/4 in.; 6 至 32 mm; 可能有其他尺寸。
- 经测试的 ID 吹扫路径长度: 15 ft (4.5 m); 可能有其他长度。



典型自动 ID 吹扫控制系统配置
包含的系统元件以蓝色显示。
欲了解完整系统元件, 请参阅下一页。

自动 ID 吹扫系统

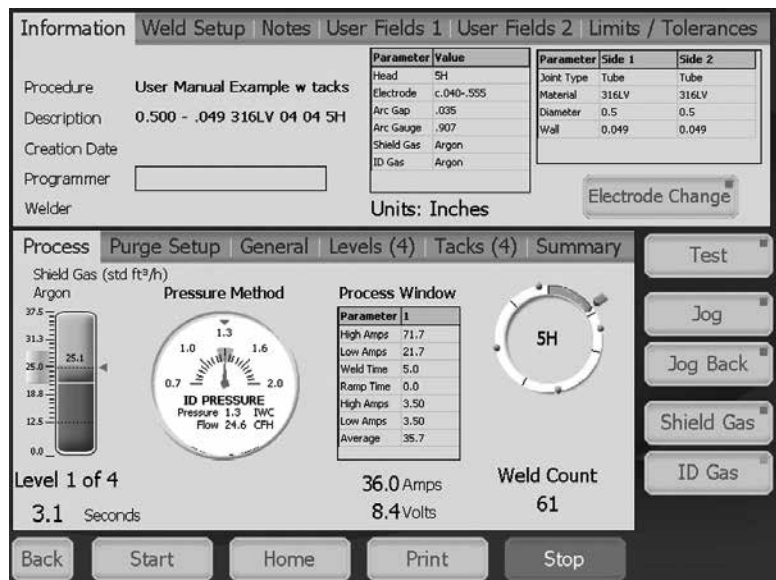
集成到 M200 电源中的元件

- 用于 ID 吹扫气体供应的质量流量控制器
- 用于 ID 连接的世伟洛克带键快速接头组
- 压力表
- 启用自动吹扫系统控制的软件升级



自动 ID 吹扫成套件

- 带接头的卡套管感应式子组件 (SWS M200 IDP SENS SA)
- 压力传感器 (K-SWS M200 IDP SENS)
- 带整体接头、长度为 6 m (19.7 ft) 的屏蔽线缆 (SWS-M200-IDP-SENS-WR)
- 长度为 15 ft (4.5 m) 的 PFA 卡套管
- 世伟洛克三通和同时连接来自单一来源的 ID 和 OD 气体的多个快速接头
- 说明和手提箱



具有自动 ID 吹扫控制选件的 M200 电源的主焊接屏幕

订购信息

要订购具有自动吹扫控制的世伟洛克 M200 电源, 请将 **-IDP** 插入来自世伟洛克焊接系统 M200 电源产品目录 MS-02-342 的订购号中。

示例: SWS-M200-**IDP**-11-E

对于加拿大订单, 将 **-CSA** 添加到订购号中。

示例: SWS-M200-IDP-11-E-**CSA**

要将自动吹扫控制添加到您现有的 M200 电源中, 请联系您的授权世伟洛克销售和服务代表, 以便安排服务并且申请修改 SWS-M200-IDP-MOD。

质量保证信息

世伟洛克公司对其产品提供终身有限保证。如需了解详情, 请访问公司网站 swagelok.com.cn 或联系世伟洛克授权代表。

安全的产品选型

选择产品时, 必须考虑总体系统设计以保证获得安全的、无故障的产品性能。产品的功能、材料兼容性、充足的额定值、正确的安装、使用和维护是系统设计者和用户的责任。

注意: 切勿将零件与其他制造厂生产的产品相混用或互换。