

轨道焊接系统 微型焊头



4 系列和 8 系列

- 可用于外径范围从 1/16 到 1/2 in. 和 2 到 12 mm 的卡套管
- 尺寸紧凑, 易于进入有限的焊接空间
- 焊头包含间隙检测规、中心规、微型夹具工具、工具包和钨棒

特点

- 微型设计, 允许进入有限的焊接空间
- 光学速度控制 — 不需要转速计或校准
- 能够在使用一个夹具进行焊接的同时安装另一夹具, 通过此能力提高了生产力

4 系列

- 针对 1/16 到 1/4 in. 和 2 到 6 mm 的焊头外径
- 可实现最终通用性的刚性或柔性焊头

8 系列

- 针对 1/8 到 1/2 in. 和 3 到 12 mm 的焊头外径

技术数据

焊头公称外径	焊头系列	最小轴向间隙 in. (mm)	最小径向间隙 in. (mm)	最大平均焊接电流	每小时最大焊接次数
1/16 到 1/4 in.; 2 到 6 mm	4	0.490 (12.4)	0.84 (21.3)	30 A	10 到 12 ^①
1/8 到 1/2 in.; 3 到 12 mm	8		1.00 (25.4)	38 A	12 ^②

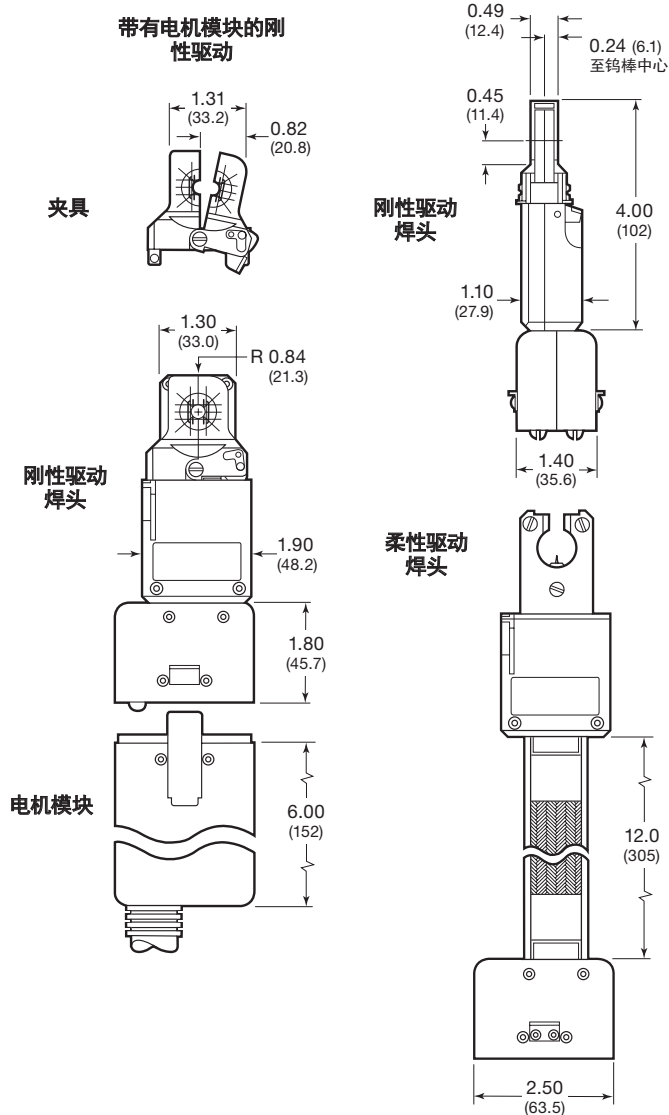
① 基于焊接 1/4 × 0.035 in. 316L 卡套管。

② 基于焊接 1/2 × 0.049 in. 316L 卡套管。

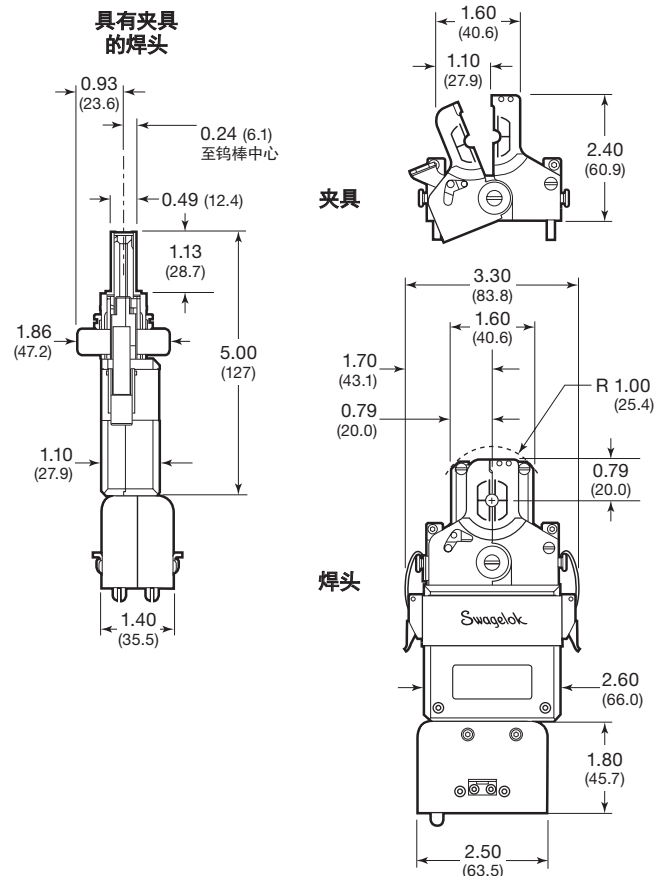
尺寸

尺寸以英寸 (毫米) 为单位表示, 仅供参考, 可能有变动。

4 系列



8 系列



订购信息

世伟洛克® 4 系列和 8 系列微型焊头配有间隙检测规、中心规、工具包、夹具工具、钨棒包和用户手册。

4 系列柔性驱动焊头



4 系列刚性驱动焊头

微型焊头

系列	焊头驱动	订购号
4	刚性	SWS-4MRH-B
	柔性	SWS-4MFH-B
8	刚性	SWS-8MRH-B

8 系列焊头

电机模块

- 运行任一型号系列的焊头都只需要一个电机模块。
- 具有极化电源连接器以确保正确的焊头/电源连接

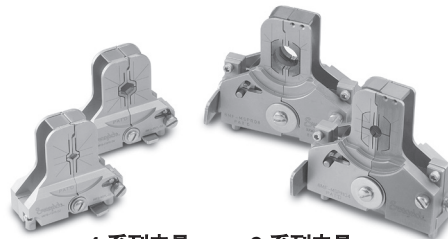


电机模块

说明	订购号
电机模块	SWS-M-MTR-B

微型焊头夹具

- 通过前负载剪刀式操作可进入有限的区域中，从而实现紧密联结的焊接
- 采用悬空式设计的夹具夹箍可补偿 ± 0.005 in. (0.13 mm) 的卡套管外径变化
- 夹具上的激光刻印有助于用户了解零部件方向
- 拼合底座设计可实现元件对齐调整



4 系列夹具

8 系列夹具

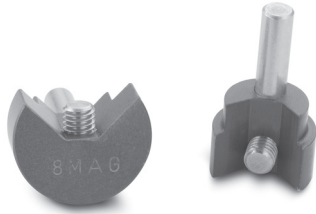
焊头公称外径 in.	订购号
4 系列焊头	
1/16	SWS-4MFB-01
1/8	SWS-4MFB-02
3/16	SWS-4MFB-03
1/4	SWS-4MFB-04
8 系列焊头	
1/8	SWS-8MFA-02
1/4	SWS-8MFA-04
3/8	SWS-8MFA-06
1/2	SWS-8MFA-08

焊头公称外径 mm	订购号
4 系列焊头	
2	SWS-4MFB-2MM
3	SWS-4MFB-3MM
4	SWS-4MFB-4MM
6	SWS-4MFB-6MM
8 系列焊头	
5	SWS-8MFA-5MM
6	SWS-8MFA-6MM
8	SWS-8MFA-8MM
9	SWS-8MFA-9MM
10	SWS-8MFA-10MM
11	SWS-8MFA-11MM
12	SWS-8MFA-12MM

附件

间隙检测规

世伟洛克间隙检测规可将钨棒精确定位在转子中, 从而实现可重复的焊接。这种易用的间隙检测规有助于消除与瞄准器和测隙规调整相关的错误。该焊头配有一个间隙检测规。



系列	订购号
4	CWS-4MAG
8	CWS-8MAG

工作台安装支架

世伟洛克工作台安装支架将刚性或柔性微型焊头连接到工作台。4 系列支架具有快速释放机制以便于操作。



系列	订购号
4	CWS-4MBB
8	CWS-8MBB

中心规

微型焊头中心规可确保在微型夹具中将焊接元件精准对中。该焊头配有一个中心规。

系列	订购号
4	CWS-4MCG
8	CWS-8MCG



焊头延长电缆线

世伟洛克焊头延长电缆线与标准电机模块结合, 可提供距离电源最多 50 ft (15.2 m) 的焊头操作。可提供的电缆线长度为 12.5 和 37.5 ft (3.8 和 11.4 m)。



延长电缆线, ft (m)	订购号
12.5 (3.8)	SWS-WHEC-B-12.5FT
37.5 (11.4)	SWS-WHEC-B-37.5FT

微型夹具工具

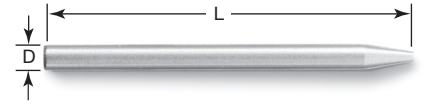
该工具可夹紧夹具, 以便于打开和关闭微型焊头夹具。该焊头配有一个微型夹具工具。



说明	订购号
微型夹具工具	CWS-MFP-FIXTL

钨棒

世伟洛克钨棒以 10 个为单位提供, 能够提供可重复的均匀焊接。这种钨棒含 2% 铈钨, 轴向接地, 符合严格的规范。



冷却板

世伟洛克冷却板在焊接之后快速吸收来自微型焊头夹具和元件的热量。

系列	订购号
4	CWS-4MCP
8	CWS-8MCP



焊头公称外径		钨棒直径 (D) in. (mm)	钨棒长度 (L) in. (mm)	订购号
in.	mm			
4 系列焊头				
1/16, 1/8, 3/16	2, 3, 4	0.040 (1.0)	0.405 (10.3)	CWS-C.040-.405-P
1/4	6		0.325 (8.26)	CWS-C.040-.325-P
8 系列焊头				
1/8	3, 5	0.040 (1.0)	0.450 (11.4)	CWS-C.040-.450-P
1/4	6, 8, 9		0.405 (10.3)	CWS-C.040-.405-P
3/8	10, 11		0.325 (8.26)	CWS-C.040-.325-P
1/2	12		0.281 (7.14)	CWS-C.040-.281-P

质量保证信息

世伟洛克公司对其产品提供终身有限保证。如需了解详情, 请访问公司网站 swagelok.com.cn 或联系世伟洛克授权代表。

安全的产品选型

选择产品时, 必须考虑总体系统设计以保证获得安全的、无故障的产品性能。产品的功能、材料兼容性、充足的额定值、正确的安装、使用和维护是系统设计者和用户的责任。

注意: 切勿将零件与其他制造厂生产的产品相混用或互换。