

轨道焊接系统

焊头、夹具块、侧板、夹具中座系统和夹片



20 系列

- 可用于外径范围为 1/2 至 2 in. 和 12 至 52 mm 的工况
- 提供更高的输出能力
- 通用于多种行业

系列 20 焊头

- 可用于范围从 1/2 至 2 in. 和 12 到 52 mm 的焊接接头外径
- 提供光学速度控制 — 不需要转速计或校准
- 具有极化电源连接器以确保正确的焊头/电源连接
- 提供更高的输出能力:
 - 性能改善
 - 管壁更厚的卡套管或公称管应用。

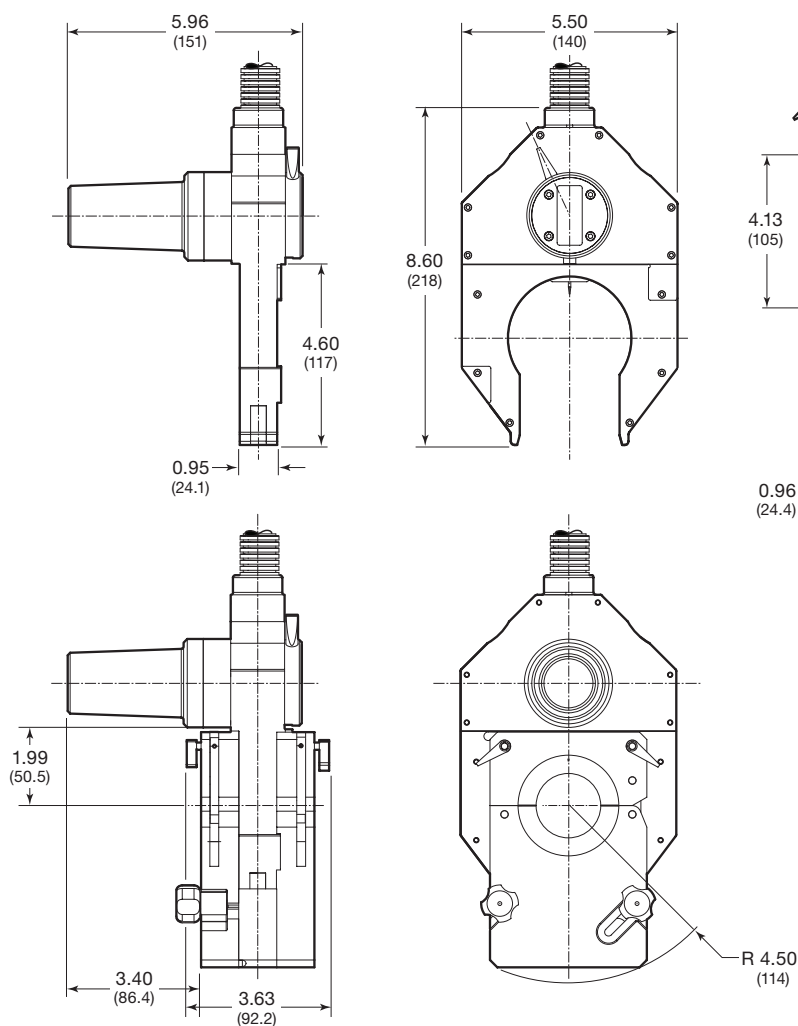
系列 20 夹具块、侧板和夹具中座

- 可用于范围从 1/2 至 2 in. 和 12 至 52 mm 的焊接接头外径
- 能够在使用一个夹具进行焊接的同时安装另一夹具、通过此能力提高了生产力
- 模块化设计提供多种夹具组合。
- 夹具块包含中心规。

订购信息与尺寸

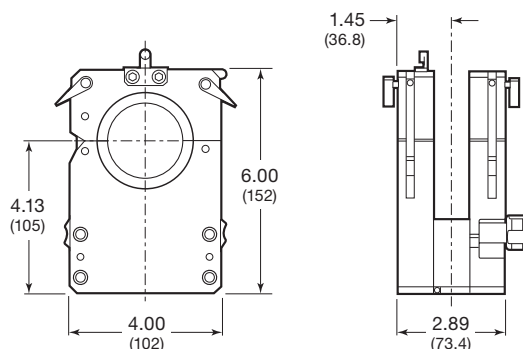
尺寸以英寸 (毫米) 为单位表示, 仅供参考且可能有变动。

焊头

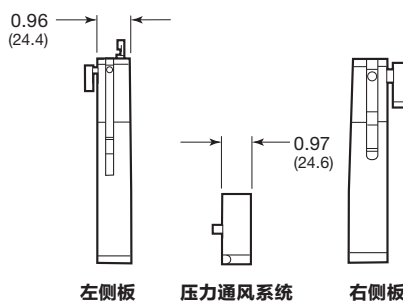


显示连接的夹具

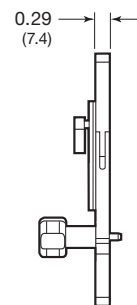
夹具块



夹具侧板和夹具中座



薄侧板



说明	订购号
夹具块	SWS-20TFB-A
夹具侧板 — 左侧	SWS-20TSPL-A
夹具侧板 — 右侧	SWS-20TSPL-R
薄夹具侧板 — 左侧	SWS-20FSP1L
薄夹具侧板 — 右侧	SWS-20FSP1R
压力通风系统	SWS-20BLEN

说明	电缆长度 英尺 (米)	订购号
焊头 (包含弧隙规、 工具包和钨电极)	15 (4.6)	SWS-20H-D-15
	35 (10.7)	SWS-20H-D-35
	50 (15.2)	SWS-20H-D-50

电缆直接连接到世伟洛克® M200 电源对于世伟洛克 M100 和更早的电源型号、需要转换接头。

订购号: SWS-M100-WH-ADPTR



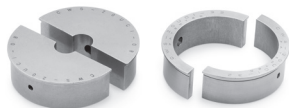
管件夹片

- 可以拆卸以方便更改尺寸
- 在焊接期间牢固地固定组件
- 独特的通用夹片设计可固定具有 ± 0.005 in. (0.13 mm) 管外径变化的组件。

订购信息

每个侧板需要两片的夹块。

管件夹片



夹片尺寸 英寸	半片夹块的订购号
1/2	CWS-20UCI-08
3/4	CWS-20UCI-12
1	CWS-20UCI-16
1 1/4	CWS-20UCI-20
1 1/2	CWS-20UCI-24
2	CWS-20UCI-32

夹片尺寸 毫米	半片夹块的订购号
12	CWS-20UCI-12MM
18	CWS-20UCI-18MM
20	CWS-20UCI-20MM
22	CWS-20UCI-22MM
25	CWS-20UCI-25MM
28	CWS-20UCI-28MM
35	CWS-20UCI-35MM
52	CWS-20UCI-52MM

薄夹块

仅适用于薄侧板。



夹片尺寸 英寸	半片夹块的订购号
1/2	SWS-20UCI-08TN
3/4	SWS-20UCI-12TN
1	SWS-20UCI-16TN
1 1/4	SWS-20UCI-20TN
1 1/2	SWS-20UCI-24TN
2	SWS-20UCI-32TN

夹片尺寸 毫米	半片夹块的订购号
12	SWS-20UCI-12MMTN
18	SWS-20UCI-18MMTN
20	SWS-20UCI-20MMTN
22	SWS-20UCI-22MMTN
25	SWS-20UCI-25MMTN
28	SWS-20UCI-28MMTN
35	SWS-20UCI-35MMTN
52	SWS-20UCI-52MMTN

公称管夹片^①



夹片尺寸 英寸	半片夹块的订购号
1/4	CWS-20UCI-04P
1/2	CWS-20UCI-08P
3/4	CWS-20UCI-12P
1	CWS-20UCI-16P
1 1/4	CWS-20UCI-20P
1 1/2	CWS-20UCI-24P

夹片尺寸 毫米	半片夹块的订购号
10.2	CWS-20UCI-10.2MMP
13.5	CWS-20UCI-13.5MMP
17.2	CWS-20UCI-17.2MMP
21.3	CWS-20UCI-21.3MMP
26.9	CWS-20UCI-26.9MMP
33.7	CWS-20UCI-33.7MMP
42.4	CWS-20UCI-42.4MMP
48.3	CWS-20UCI-48.3MMP

① 如需 JIS 公称管尺寸, 请在订购号中添加 J。
示例: CWS-20UCI-04PJ

TB7 接头夹箍

将所需的最小切线长度减少到 0.75 in. (19.0 mm)。仅适用于薄侧板。



夹片尺寸 英寸	半片夹块的订购号
1/2	SWS-20UCI-08TN-TB7
5/8	SWS-20UCI-10TN-TB7
3/4	SWS-20UCI-12TN-TB7
7/8	SWS-20UCI-14TN-TB7
1	SWS-20UCI-16TN-TB7

夹箍尺寸 mm	半片夹箍订购号
12	SWS-20UCI-12MMTN-TB7
16	SWS-20UCI-16MMTN-TB7
18	SWS-20UCI-18MMTN-TB7
25	SWS-20UCI-25MMTN-TB7

卡箍心轴

- 将短切线卫生 (世伟洛克 TS 系列) 卡箍定位并固定在焊接夹具的中心。
- 适用于带总长度为 0.5 in. (12 mm) 的卡箍的 1/2 至 2 in. 接头。



订购信息

选择一个订购号。①

卡箍尺寸 in.	订购号
1/2 和 3/4	SWS-32MANDREL-812
1 和 1 1/2	SWS-32MANDREL-1624
2	SWS-32MANDREL-32

说明	订购号
心轴夹箍	SWS-20UCI-MC

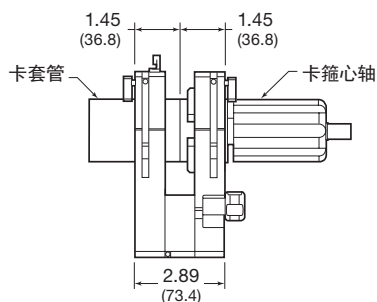
① 卡箍心轴必须与夹具块 SWS-20TFB-A 或夹具侧板 SWS-20TSPL-A 或 SWS-20TSPL-A 一起使用。需要特殊夹箍将心轴固定在夹具上。需要两片的夹箍。

可以焊接的夹具侧板组合和配置的示例

尺寸以英寸（毫米）为单位表示，仅供参考且可能有变动。

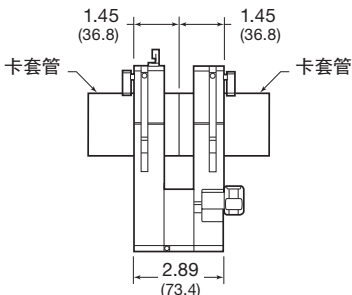
卡套管对短卫生卡箍

标准夹具块
SWS-20TFB-A 与
SWS-32MANDREL



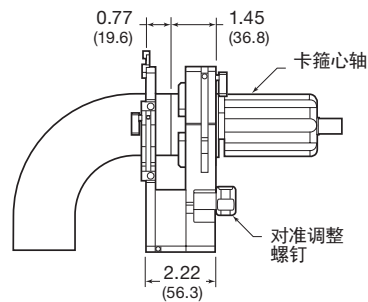
卡套管对卡套管

标准夹具块
SWS-20TFB-A



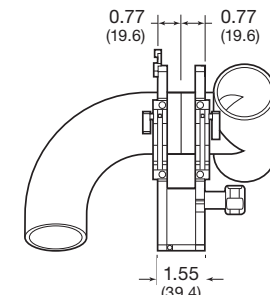
短卫生卡箍和标准切线弯头

使用 SWS-32MANDREL 的标准侧板 SWS-20TSPR-A 和薄侧板 SWS-20FSP1L



标准切线弯头对标准切线三通

薄侧板夹具块 SWS-20FSP1L 和 SWS-20FSP1R



选购件和附件

焊头延长电缆线

世伟洛克焊头延长电缆最远可以在 200 英尺（61 米）总电缆长度的距离进行焊头操作。

请参阅世伟洛克系列 20 焊头用户指南、MS-13-205，以了解具有可选焊头延长电缆的焊头的性能。



延长电缆 英尺 (米)	订购号
35 (10.7)	SWS-WHEC-D-35
50 (15.2)	SWS-WHEC-D-50

焊头适配接头电缆

焊头转换接头电缆可以从较早的世伟洛克 20H-C 型号焊头连接到世伟洛克 M200 电源。



订购号: SWS-M200-WH-ADPTR

钨电极

世伟洛克钨棒以 10 个为单位提供、能够提供可重复的均匀焊接。这种钨棒含 2% 铈钨、轴向接地，符合严格的规范。



焊材外径		电极直径 (D) 英寸 (毫米)	钨棒长度 (L) in. (mm)	订购号
in.	mm			
1/2, 5/8, 3/4, 7/8	12, 14, 16, 18, 20, 22	0.062 (1.5)	1.630 (41.1)	CWS-C.062-1.630-P
1, 1 1/8, 1 1/4	23, 25, 28		1.380 (35.1)	CWS-C.062-1.380-P
1 1/2	35		1.105 (28.1)	CWS-C.062-1.105-P
1 3/4, 2	40, 52		0.855 (21.7)	CWS-C.062-.855-P

安全产品选型

选择产品时，必须考虑总体系统设计以保证获得安全的、无故障的产品性能。产品的功能、材料兼容性、充足的额定值、正确的安装、使用和维护是系统设计者和用户的责任。

警告:

请勿将世伟洛克产品或不符合工业设计标准的元件（包括世伟洛克卡套管接头端接）与其他制造商的产品或元件混用或互换。

质量保证信息

世伟洛克公司对其产品提供终身有限保证。如需了解详情，请访问公司网站 swagelok.com.cn 或联系世伟洛克授权代表。

世伟洛克—TM 世伟洛克公司商标
© 2001-2022 世伟洛克公司
2022 年 3 月、RevD
MS-02-128CN