

チューブ用ツール／アクセサリ



- チューブ・ベンダー（電動式／ベンチ・トップ式／ハンド・タイプ）
- チューブの前処理用ツール
- チューブ・サポート

目次

チューブ・ベンダー

- 電動式チューブ・ベンダー... F-4
- ベンチ・トップ式
チューブ・ベンダー F-5
- ハンド・チューブ・
ベンダー..... F-7

チューブの前処理用ツール

- チューブ・カッター F-8
- チューブ・
ソーイング・ガイド F-8
- チューブ・
バリ取り用ツール F-8
- チューブ・
グリッパー・パッド F-8

チューブ・サポート

- ボルト付きプラスチック製
クランプ・サポート F-9
- クッション付きクランプ・
チューブ・サポート F-13
- Pクランプ・サポート.... F-13
- チューブ・サポート・
ストリップ F-14

チューブ・ベンダー

Swagelok® チューブ・ベンダーを使用すると、Swagelok チューブ継手に接続可能な材質のチューブ（インチ・サイズまたはミリ・サイズ）を正確に曲げることができます。このチューブ・ベンダーは取り扱いが容易で、作業時間を短縮し、労力が軽減できます。また、曲げ加工の際にチューブが波状になったり、損傷したりしません。

電動式チューブ・ベンダー



取り扱い方法につきましては、『Swagelok 電動式チューブ・ベンダー ユーザー・マニュアル』（MS-13-138）をご参照ください。

特徴

- 電子制御
- 曲げ範囲：1～110°
- 使用可能なチューブ・サイズ
チューブ外径：
1～2インチ（肉厚：1.24～5.59 mm）、
25～50 mm（肉厚：1.2～5.0 mm）
- インチ・サイズ用のベンド・シューで、
1インチ、1 1/4インチ、1 1/2インチ、
2インチのチューブに使用できます。
- ミリ・サイズ用のベンド・シューで、
25 mm、32 mm、38 mm、50 mm の
チューブに使用できます。

技術情報

- 寸法（縦置きの場合）
たて：112 cm
よこ：74 cm
奥行：76 cm
- 質量：191 kg
- 電力仕様
MS-TBE-1：115 V (AC)、50/60 Hz、
最大電流 13 A
MS-TBE-2：230 V (AC)、50/60 Hz、
最大電流 7 A

詳細につきましては、F-6 ページのご注
文に際しての項をご参照ください。

チューブ技術資料

焼きなましたチューブに90°の曲げ加工を行う際の最小チューブ長さ、曲げ半径、肉厚範囲につきましては、下の表をご参照ください。アプリケーションによっては、特定の曲げ半径が必要となります。曲げ半径の要件につきましては、適用される規格を考慮してください。Swagelok チューブ継手に使用するチューブの推奨肉厚につきましては、『チューブ技術資料』（MS-01-107）をご参照ください。

インチ・サイズ・チューブ

チューブ 外径サイズ (インチ)	最小チューブ 長さ (mm)	曲げ半径 (概数値) (mm)	肉厚の最小値／最大値	
			炭素鋼チューブ (mm)	ステンレス鋼チューブ (mm)
1	521	102	1.24 / 3.05	1.65 / 3.05
1 1/4	578	127	1.65 / 4.57	2.11 / 3.96
1 1/2	648	152	2.11 / 5.59	2.41 / 4.78
2	813	203	2.41 / 5.59	2.77 / 4.78

ミリ・サイズ・チューブ

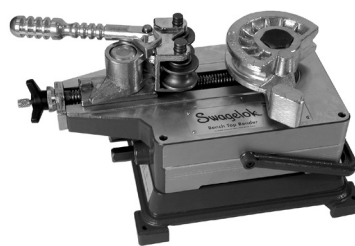
チューブ 外径サイズ (mm)	最小チューブ 長さ (mm)	曲げ半径 (概数値) (mm)	肉厚の最小値／最大値	
			炭素鋼チューブ (mm)	ステンレス鋼チューブ (mm)
25	520	103	1.2 / 3.0	1.8 / 3.0
32	582	126	2.0 / 4.0	2.0 / 4.0
38	648	152	2.2 / 4.5	2.2 / 4.5
50	810	203	—	3.0 / 5.0

チューブ・ベンダー

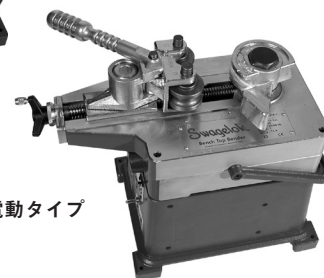
ベンチ・トップ式チューブ・ベンダー

特徴

- 頑丈で軽量なアルミニウム製
- 曲げ範囲：1～180°
- 使用可能なチューブ・サイズ
チューブ外径：1/4～1 1/4 インチ（肉厚：0.71～3.05 mm）、
6～30 mm（肉厚：0.8～3.0 mm）
- 以下のチューブを曲げる際は、炭素鋼製バンド・シューが必要です。
 - 肉厚 2.4 mm 以上かつ外径サイズが 1 インチのチューブ
 - 肉厚 2.4 mm 以上かつ外径サイズが 25 mm のチューブ
 - 合金 2507 ステンレス鋼チューブ（すべての外径サイズ）
 - ステンレス鋼焼きなまし厚肉チューブ（すべての外径サイズ）
 - ステンレス鋼冷間引抜 1/8 ハード・シームレス・チューブ（すべての外径サイズ）
 - IPT シリーズ 中圧用／高圧用チューブ（すべての外径サイズ）
- 本体付属品：グリス・ガン、保管用の金属製キャリング・ケース
- 手動タイプの場合、オプションのトルク・クラッチとサポート・アーム・キットを使用すると、1/2 インチ・ドリル・モーターで操作することができます。
- CE マーキング適合



手動タイプ



電動タイプ

技術情報

- 寸法（ケース込み）
たて：37 cm
よこ：53 cm
奥行：28 cm
- 質量（ケース込み、ツールは除く）
手動タイプ：34 kg
電動タイプ：36 kg
- 電力仕様（電動タイプ）
MS-BTB-1：110 V（AC）、50/60 Hz、最大電流 10 A
MS-BTB-2：230 V（AC）、50/60 Hz、最大電流 5 A

詳細につきましては、F-6 ページのご注文に際しておよびオプション／アクセサリの項をご参照ください。

チューブ技術資料

焼きなましチューブに曲げ加工を行う際の曲げ半径、肉厚範囲につきましては、下の表をご参照ください。アプリケーションによっては、特定の曲げ半径が必要となります。曲げ半径の要件につきましては、適用される規格を考慮してください。Swagelok チューブ継手に使用するチューブの推奨肉厚につきましては、『チューブ技術資料』（MS-01-107）をご参照ください。

インチ・サイズ・チューブ

チューブ 外径 サイズ (インチ)	曲げ 半径 (概数値) (mm)	肉厚の最小値／最大値				IPT シリーズ・チューブ	
		炭素鋼 チューブ (mm)	ステンレス鋼 チューブ (mm)	ステンレス鋼 焼きなまし 厚肉 チューブ (mm)	ステンレス鋼 冷間引抜 1/8 ハード・ チューブ (mm)	中圧用 ステンレス鋼 チューブ (mm)	高圧用 ステンレス鋼 チューブ (mm)
1/4	36.1	0.71 / 1.65		1.65 / 2.41	0.71 / 1.65	1.80	2.13
3/8		0.89 / 1.65	0.89 / 2.11	2.11 / 3.40	0.89 / 2.11	—	—
1/2		0.89 / 2.11		2.11 / 4.78	1.24 / 2.77	—	—
5/8	46.0	0.89 / 2.41	1.24 / 2.41	—	—	—	—
1/2	55.9	0.89 / 1.65		—	—	—	—
3/8		0.89 / 1.65	0.89 / 2.11	2.11 / 3.40	0.89 / 2.11	2.18	3.18
3/4		1.24 / 2.77		—	—	—	—
7/8	67.1	1.24 / 2.77		—	—	—	—
9/16 ^①	82.0	—	—	—	—	3.18	4.75
1		1.24 / 3.05	1.65 / 3.05	—	—	—	—
1 1/4		112	1.65 / 3.05	2.11 / 3.05	—	—	—

① 9/16 インチ・サイズ用のバンド・シューは炭素鋼製で、IPT シリーズ・チューブ専用です。

取り扱い方法につきましては、『Swagelok ベンチ・トップ式チューブ・ベンダー ユーザー・マニュアル』（MS-13-145）をご参照ください。

ミリ・サイズ・チューブ

チューブ 外径 サイズ (mm)	曲げ 半径 (概数値) (mm)	肉厚の最小値／最大値	
		炭素鋼 チューブ (mm)	ステンレス鋼 チューブ (mm)
6	36	0.8 / 1.2	
10		1.0 / 1.5	
12		1.0 / 2.2	1.0 / 2.0
15	46	1.0 / 2.2	
16		1.0 / 2.5	1.0 / 2.2
18	55	1.2 / 2.5	
20	67	1.2 / 2.8	
22	67	1.2 / 2.8	
25	82	1.2 / 3.0	1.8 / 3.0
28	112	1.8 / 3.0	
30		2.0 / 3.0	

チューブ・ベンダー

ご注文に際して（電動式／ベンチ・トップ式チューブ・ベンダー）



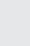

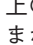
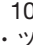

1. 下の表から型番をお選びください。

チューブ・ベンダー・タイプ	型番基本コード
電動式 ^①	
115 V (AC)	MS-TBE-1-
230 V (AC)	MS-TBE-2-
ベンチ・トップ式	
手動タイプ	MS-BTB-M-
電動タイプ：110V (AC)	MS-BTB-1-
電動タイプ：230V (AC)	MS-BTB-2-

① EU 諸国および中国ではご使用いただけません。

例：MS-BTB-1-

2. 電動タイプのベンチ・トップ式チューブ・ベンダー、または電動式チューブ・ベンダーをご注文の際は、下の表から電源コード番号を選んで、型番に付けてください。

地域	電圧	プラグ・タイプ	コード
オーストラリア／ 中国／ ニュージーランド	230 V 50/60 Hz	AS 3112 	8
ヨーロッパ／ 韓国	230 V 50/60 Hz	CEE 7/7 	7
日本／台湾	100/115 V 50/60 Hz	NEMA 5-15 	3
	200/230 V 50/60 Hz	NEMA L6-20 	4
北米	115 V 50/60 Hz	NEMA 5-15 	1
	230 V 50/60 Hz	NEMA 6-15 	2
イギリス	115 V 50/60 Hz	IEC 309 	5
	230 V 50/60 Hz	BS 1363 	6

例：MS-BTB-1-1

3. 下の表からユーザー・マニュアルの言語コードを選んで、型番に付けてください。

言語	コード
英語	-E
日本語	-J

例：MS-BTB-1-1-E

その他の言語の取り扱い説明書につきましては、スウェーデンロック指定販売会社までお問い合わせください。

4. 下の表からツール・キット・コードを選んで、型番に付けてください。

ツール・キット	コード
電動式 ^①	
バンド・シュー、ローラー・タワー、チューブ・クランプ (インチ・サイズ・タイプ) (1インチ、1 1/4インチ、1 1/2インチ、2インチ)	-FKIT
バンド・シュー、ローラー・タワー、チューブ・クランプ (ミリ・サイズ・タイプ) (25 mm、32 mm、38 mm、50 mm)	-MKIT
ベンチ・トップ式	
アルミニウム製バンド・シュー、炭素鋼製ローラー (インチ・サイズ・タイプ) (1/2インチ、5/8インチ、3/4インチ、7/8インチ、1インチ)	-FKIT
アルミニウム製バンド・シュー、炭素鋼製ローラー (ミリ・サイズ・タイプ) (12 mm、16 mm、18 mm、20 mm、22 mm、25 mm)	-MKIT

① EU 諸国および中国ではご使用いただけません。

例：MS-BTB-1-1-E-FKIT

ベンチ・トップ式チューブ・ベンダー・キット

1インチ、25 mm サイズ用のアルミニウム製バンド・シューの代わりに炭素鋼製バンド・シューをご注文の際は、**-S16**（インチ・サイズ・タイプの場合）または**-S25M**（ミリ・サイズ・タイプの場合）を型番に付けてください。キット内でバンド・シューをアルミニウム製から炭素鋼製に交換できるのは、チューブ外径サイズが1インチ、25 mm の場合のみです。

例：MS-BTB-1-1-E-FKIT-S16

インチ・サイズ・タイプ／ミリ・サイズ・タイプのキットには、上の表に記載されているチューブ外径サイズ用のツールのみが含まれます。チューブ外径サイズが1 1/4インチ、28 mm、30 mm の場合、バンド・シュー・ツール・キットを必ずご注文ください（炭素鋼製のみ）。チューブ外径サイズが1/4インチ、3/8インチ、6 mm、10 mm の場合、アルミニウム製または炭素鋼製バンド・シュー・ツール・キットをご注文ください。詳細につきましては、F-7 ページのオプション／アクセサリ（ベンチ・トップ式チューブ・ベンダー）の項をご参照ください。

チューブ・ベンダー

オプション／アクセサリ（ベンチ・トップ式チューブ・ベンダー）

■ 下の表に記載のチューブ外径サイズのアルミニウム製または炭素鋼製バンド・シュー・ツール・キットがございます。チューブ外径サイズが1/4インチ、3/8インチ、6mm、10mmの場合、バンド・シュー・ツール・キットを必ずご注文ください。

バンド・シュー・ツール・キット	型番基本コード
アルミニウム製バンド・シュー	MS-BTT-K-XX ^①
炭素鋼製バンド・シュー	MS-BTT-K-SXX

① 外径サイズが1 1/4インチ、28mm、30mmのチューブには、ご使用いただけません。

F-5 ページに記載のチューブを曲げる際は、炭素鋼製バンド・シューが必要です。

キットにはバンド・シュー（1個）、ガイド・ローラー（1個）、デフォーメーション・ローラー（1個）が含まれます。

ご注文の際は、下の表から該当するサイズ・コードを選んで、型番基本コード中の **XX** の代わりに付けてください。

例：MS-BTT-K-4

インチ・サイズ (インチ)	サイズ・コード	ミリ・サイズ (mm)	サイズ・コード
1/4	4	6	6M
3/8	6	10	10M
1/2	8	12	12M
9/16 ^①	9	14	14M
5/8	10	15	15M
3/4	12	16	16M
7/8	14	18	18M
1	16	20	20M
1 1/4	S20 ^②	22	22M
		25	25M
		28	S28M ^①
		30	S30M ^①

① 9/16インチ・サイズ用のバンド・シューは炭素鋼製で、IPT シリーズ・チューブ専用です。

② 炭素鋼製のみ

① 炭素鋼製のみ

F-6 ページ右上の表に記載されているチューブ外径サイズ用のツールがすべて含まれるアルミニウム製バンド・シュー・ツール・キットをご注文の際は、以下の型番をご使用ください。

インチ・サイズ・タイプ（1/2インチ、5/8インチ、3/4インチ、7/8インチ、1インチ）：MS-BTT-K-F-CASE

ミリ・サイズ・タイプ（12mm、16mm、18mm、20mm、22mm、25mm）：MS-BTT-K-M-CASE

これらのキットはアルミニウム製のみで、バンド・シュー、ガイド／デフォーメーション・ローラー、キャリング・ケースが含まれます。炭素鋼製キットはございません。

■ 三脚はチューブ・ベンダー用のポータブル・サポートとして使用することができます。

型番：MS-BTB-A-TP

■ トルク・クラッチとサポート・アーム・キットを使用すると、1/2インチ・ドリル・モーターで手動タイプのチューブ・ベンダーを操作することができます。

型番：MS-BTB-A-TCSA

■ フット・ペダルは、電動タイプのチューブ・ベンダーを操作する際の、トグル・スイッチの代わりとして使用することができます。

型番：MS-BTB-A-FS

その他のアクセサリにつきましては、『Swagelok ベンチ・トップ式チューブ・ベンダー、ユーザー・マニュアル』（MS-13-145）をご参照ください。

保管運送用ハード・ケース

最新型の頑丈なプラスチック製専用ケースで、輸送の際に手動タイプ／電動タイプのチューブ・ベンダーを確実に保護します。また、伸縮ハンドルおよびキャスター付きで、持ち運びに便利です。ケースには、アルミニウム製ツール・キット（インチ・サイズまたはミリ・サイズ）も収納可能です。

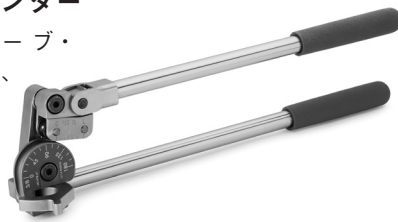
ケースの寸法（ハンドル格納時）：77.5 cm (H) × 52.1 cm (W) × 39.4 cm (D)（概数値）

型番：MS-BTB-CASE-SHIP



ハンド・チューブ・ベンダー

Swagelok ハンド・チューブ・ベンダーを使用すると、Swagelok チューブ継手に接続可能な材質のチューブを正確に曲げることができます。



特徴

- ハンド・チューブ・ベンダー・サイズ：1/8インチ、1/4インチ、5/16インチ、3/8インチ、1/2インチ、3mm、6mm、8mm、10mm、12mm
- クレビス・ハンドルにより、てこの作用が増強され、90°以上曲げることができます。
- ロール型ダイにより、従来のスライド・ブロック型よりも小さい力で曲げることができ、また、チューブのだ円化も抑えます。
- 曲げ範囲：1～180°

ハンド・チューブ・ベンダーは、サイズが1/4インチを超える合金2507ステンレス鋼チューブや、ミディアム・プレッシャー・チューブには使用できません。

詳細につきましては、『Swagelok ハンド・チューブ・ベンダー取り扱い説明書』（MS-13-43）をご参照ください。

チューブ技術資料

曲げ半径のデータにつきましては、下のご注文に際しての項をご参照ください。アプリケーションによっては、特定の曲げ半径が必要となります。曲げ半径の要件につきましては、適用される規格を考慮してください。Swagelok チューブ継手に使用するチューブの推奨肉厚につきましては、『チューブ技術資料』（MS-01-107）をご参照ください。

ご注文に際して

チューブ 外径サイズ (インチ)	曲げ半径 (インチ)	型番
1/8	9/16	MS-HTB-2
1/4	9/16	MS-HTB-4T
1/4	3/4	MS-HTB-4
5/16	15/16	MS-HTB-5
3/8	15/16	MS-HTB-6T
1/2	1 1/2	MS-HTB-8
(mm)	(mm)	
3	15	MS-HTB-3M
6	15	MS-HTB-6M
8	24	MS-HTB-8M
10	24	MS-HTB-10M
12	38	MS-HTB-12M

チューブの前処理用ツール

チューブ・カッター

ステンレス鋼などの硬質チューブや、銅やアルミニウムなどの軟質チューブ（外径サイズ：3/16～1インチ、6～25mm）を切断することができます。

特徴

- チューブ端面の広がりや加工硬化を低減します。
- ハンドルのノブには1/8回転単位で目盛りが刻まれているため、カッター・ホイールの進み具合を容易に確認することができます。



型番：MS-TC-308

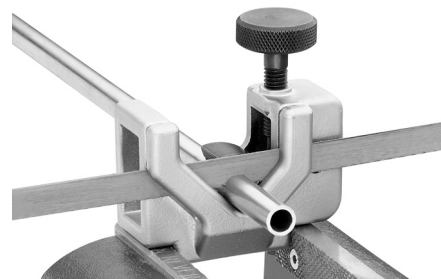
交換用カッター・
ホイール型番：
MS-TCW-308

チューブ・ソーイング・ガイド

金のかでチューブを切断する際、チューブ・ソーイング・ガイドでチューブを固定すると、切断作業を迅速かつ正確に行うことができます。また、チューブ・ソーイング・ガイドを使用すると、チューブを素早くセットできるため、作業全体の時間短縮につながります。

特徴

- クランプには特殊設計がされており、チューブが変形したり、チューブ表面を傷つけたりすることなく、チューブをしっかりと固定することができます。
- ガイドが安定しているため、どのような切断の場合でも、刃の位置決めが容易です。
- ガイド・プレートの下部に刃を収めるすき間が確保されており、刃が傷みません。
- スプリング・ロード式クランプにより、チューブを簡単に挿入することができます。
- 外径サイズが3/16～1インチ、4～25mmのチューブに対応します。
- バイスへの取り付けが容易です。



型番：MS-TSG-16

チューブ・バリ取り用ツール

チューブ・カッターまたはチューブ・ソーイング・ガイドの使用後は、Swagelokバリ取り用ツールを使用してステンレス鋼、炭素鋼、硬質合金のチューブ端面のバリ取りを行ってください。

特徴

- 内外径サイズが3/16～1 1/2インチ、4～38mmのチューブのバリ取り用
- 耐久性の高い炭素鋼製の刃
- 頑丈なダイ・キャスト（圧力鋳造）・ハウジング



型番：MS-TDT-24

小さい内径のステンレス鋼
チューブ・バリ取り用ツール



型番：MS-44CT-27

チューブ・グリッパー・パッド

チューブ・カッターやチューブ・バリ取り用ツールをご使用の際に、Swagelokチューブ・グリッパー・パッドを併用すると、安全かつ確実にチューブを固定することができます。詳細につきましては、スウェーヅロック指定販売会社までお問い合わせください。



チューブ・サポート

ボルト付きプラスチック製クランプ・サポート

Swagelok ボルト付きプラスチック製クランプ・サポートを使用すると、チューブやパイプの取り付けのアレンジが可能になります。このクランプ・サポートには、シングル・サポート、ツイン・サポート、スタッキング・サポートの3種類がございます。詳細につきましては、F-10 ページをご参照ください。

ボルト付きプラスチック製クランプ・サポートには、溶接プレート、取り付け用レール／レール・ナット、ストラット・ナットの3種類の取り付けオプションがございます。詳細につきましては、F-11 ページをご参照ください。

特徴

- 衝撃や振動を吸収
- さまざまな化学薬品や腐食性物質への耐性を保有
- システム・コンポーネントに対する応力を軽減
- システムの信頼性を向上
- 耐紫外線性
- システムの施工やメンテナンスを簡素化

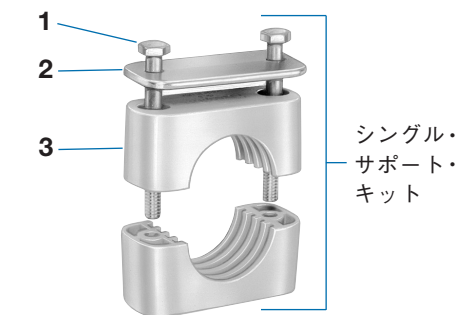
使用温度範囲

-30 ~ 90°C

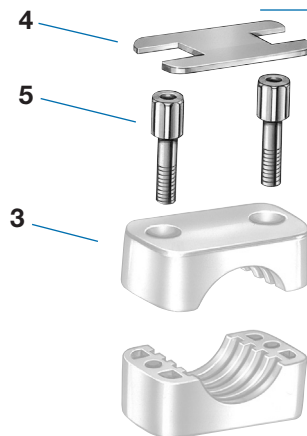
構成部品とその材質

構成部品	材質／規格
1 六角ヘッド・サポート・ボルト	304 ステンレス鋼 ^①
2 カバー・プレート	304 ステンレス鋼／ DIN 1.4301 ステンレス鋼 ^①
3 サポート・ボディ	バージン・ポリプロピレン ^②
4 ロック・プレート	304 ステンレス鋼／ DIN 1.4301 ステンレス鋼 ^①
5 六角ヘッド・スタッキング・ボルト (サイズ: 7/16インチまたは 10mm)	304 ステンレス鋼 ^①
6 溶接ナット	303 ステンレス鋼／ DIN 1.4305 ステンレス鋼
7 溶接プレート	304 ステンレス鋼／ DIN 1.4301 ステンレス鋼 ^①
8 取り付け用レール	303 ステンレス鋼／ DIN 1.4305 ステンレス鋼
9 レール・ナット	CF8M / DIN 1.4408 ステンレス鋼
10 ストラット・ナット	炭素鋼 (亜鉛メッキ) ^③

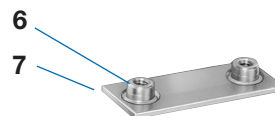
- ① 316 ステンレス鋼製ボルト／プレートもございます (F-12 ページのボルト付きプラスチック製クランプ・サポート用オプションの項をご参照ください)。
 ② ポリアミド製サポート・ボディもございます (F-12 ページのボルト付きプラスチック製クランプ・サポート用オプションの項をご参照ください)。
 ③ 316 ステンレス鋼製ストラット・ナットもございます (F-12 ページのボルト付きプラスチック製クランプ・サポート用オプションの項をご参照ください)。



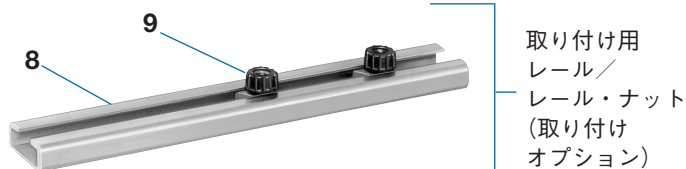
シングル・
サポート・
キット



スタッキング・
サポート・
キット



溶接プレート
(取り付け
オプション)



取り付け用
レール／
レール・ナット
(取り付け
オプション)



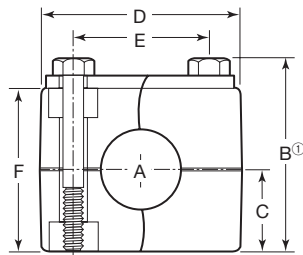
ストラット・
ナット
(取り付け
オプション)

チューブ・サポート

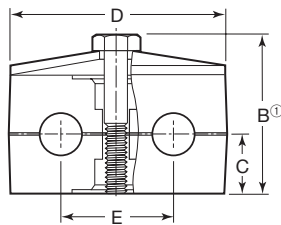
ご注文に際して（ボルト付きプラスチック製クランプ・サポート・キット）

寸法は参考情報として記載しており、予告なく変更される場合があります。

ホースのご使用につきましては、スウェージロック指定販売会社までお問い合わせください。



シングル・サポート・キット



ツイン・サポート・キット

パイプ用キット		チューブ用キット				グループ	寸法 (mm)				
A パイプ・ サイズ (インチ)	型番	A チューブ 外径サイズ (インチ)	型番	A チューブ 外径サイズ (mm)	型番		B ^①	C	D	E	F
シングル・サポート・キット^②											
—	—	1/4	304-S1-PP-4T	6	304-S1-PP-6TM	1	33.0	13.0	34.0	20.0	27.0
				8	304-S1-PP-8TM						
1/2	304-S3-PP-8P	1/2	304-S3-PP-8T	10	304-S1-PP-10TM	3	40.9	17.0	48.0	33.0	35.1
				12	304-S1-PP-12TM						
				14	304-S3-PP-14TM						
		15	304-S3-PP-15TM								
		16	304-S3-PP-16TM								
		18	304-S3-PP-18TM								
5/8	304-S3-PP-10T	18	304-S3-PP-18TM	5	65.0	29.0	71.1	52.1	57.9		
3/4	304-S3-PP-12T	20	304-S3-PP-20TM								
7/8	304-S3-PP-14T	22	304-S3-PP-22TM								
1	304-S3-PP-16T	25	304-S3-PP-25TM								
3/4	304-S5-PP-12P	1 1/4	304-S5-PP-20T	30	304-S5-PP-30TM	5	65.0	29.0	71.1	52.1	57.9
1	304-S5-PP-16P			32	304-S5-PP-32TM						
1 1/4	304-S5-PP-20P	1 1/2	304-S5-PP-24T	38	304-S5-PP-38TM	6	72.9	32.5	86.1	66.0	66.0
—	—	—	—	40	304-S5-PP-40TM						
1 1/2	304-S6-PP-24P	2	304-S6-PP-32T	48	304-S6-PP-48TM						
ツイン・サポート・キット^③											
—	—	1/4	304-S1T-PP-4T	6	304-S1T-PP-6TM	1	38.1	13.5	36.1	20.1	—
				8	304-S1T-PP-8TM						
		3/8	304-S1T-PP-6T	10	304-S1T-PP-10TM	3	49.0	18.5	67.1	36.1	
				12	304-S1T-PP-12TM						
		1/2	304-S3T-PP-8T	15	304-S3T-PP-15TM						
				16	304-S3T-PP-16TM						
3/4	304-S3T-PP-12T	18	304-S3T-PP-18TM								
		20	304-S3T-PP-20TM								

① 全体の高さは、該当する取り付けオプションの寸法を加えたものになります。

② シングル・サポート用のインチ・サイズのねじは 1/4-20、シングル・サポート用のミリ・サイズのねじは M6 です。

③ ツイン・サポート用のグループ 1 のインチ・サイズのねじは 1/4-20、ツイン・サポート用のグループ 1 のミリ・サイズのねじは M6 です。
ツイン・サポート用のグループ 3 のインチ・サイズのねじは 5/16-18、ツイン・サポート用のグループ 3 のミリ・サイズのねじは M8 です。

スタッキング・サポート・キット (シングル・チューブ・サポート用)

ボルト付きプラスチック製シングル・クランプ・サポートは、3 個まで積み重ねることができます。一番上になるサポートには、カバー・プレートを付けます。それ以外のサポートには、ロック・プレートを使用します。スタッキング・サポート・キットをご注文の際は、チューブ用シングル・サポート・キットの型番に **-ST** を付けてください。

例：304-S1-PP-4T-ST

チューブ・サポート

ボルト付きプラスチック製クランプ・サポート取り付けオプション

ボルト付きプラスチック製クランプ・サポートをご注文の際は、以下および次ページの3種類の取り付けオプションからお選びください。

溶接プレート (取り付けオプション)

- 溶接プレート：標準タイプと横長タイプの2種類がございます
- 溶接ナット：はめ込みではなく、溶接プレートに溶接済み

ご注文の際は、F-10 ページの表からサポート・キット型番をお選びください。

例：304-S1-PP-4T

次に、F-10 ページの表から、そのサポート・キット型番のグループ番号をご確認ください。

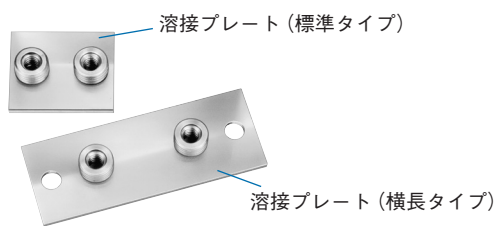
例：グループ1

最後に、下の表からそのグループ番号を確認し、それに対応する溶接プレートの型番をお選びください。

注意：サポート・キットと溶接プレートのグループ番号は、必ず同一のものをお選びください。

例：304-S1-WP

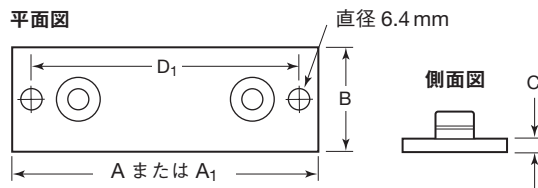
シングル・サポート用
溶接プレート



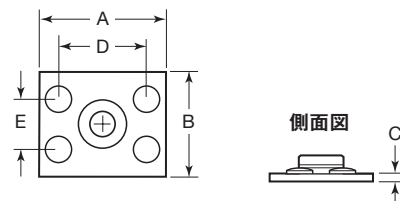
ツイン・サポート用
溶接プレート



平面図



平面図



ご注文に際して (溶接プレート)

寸法は参考情報として記載しており、予告なく変更される場合があります。

グループ	型番				寸法 (mm)						
	標準タイプ		横長タイプ		A	A ₁ ^①	B	C	D	D ₁ ^①	E
	インチ・サイズ・タイプ	ミリ・サイズ・タイプ	インチ・サイズ・タイプ	ミリ・サイズ・タイプ							
シングル・サポート用溶接プレート											
1	304-S1-WP	304-S1-WPM	304-S1-WPE	304-S1-WPEM	36.1	64.0	30.0	3.0	—	50.0	—
3	304-S3-WP	304-S3-WPM	304-S3-WPE	304-S3-WPEM	50.0	78.0				64.0	
5	304-S5-WP	304-S5-WPM	304-S5-WPE	304-S5-WPEM	71.9	100				86.1	
6	304-S6-WP	304-S6-WPM	304-S6-WPE	304-S6-WPEM	87.9	116				100	
ツイン・サポート用溶接プレート											
1	304-S1T-WP	304-S1T-WPM	304-S1T-WPE	316-S1T-WPEM	37.1	—	30.0	3.0	21.3	—	14.2
3	304-S3T-WP	304-S3T-WPM	304-S3T-WPE	316-S3T-WPEM	70.1						5.1

①横長タイプの溶接プレートの寸法を示しています。

チューブ・サポート

ボルト付きプラスチック製クランプ・サポート取り付けオプション

寸法は参考情報として記載しており、予告なく変更される場合があります。

取り付け用レール／レール・ナット (取り付けオプション)

- レール・ナット：取り付け用レールのどの部分にでも取り付けや取り外しが可能
- ネオプレン製キャップ：適切な位置でナットを固定し、ボディをサポート
- 必要なレール・ナット数：
2個 (シングル・サポート・キット)
1個 (ツイン・サポート・キット)

ご注文の際は、F-10ページの表からサポート・キット型番をお選びください。

例：304-S1-PP-4T

次に、右上の表から取り付け用レール型番をお選びください。

例：303-S0-R-3.3

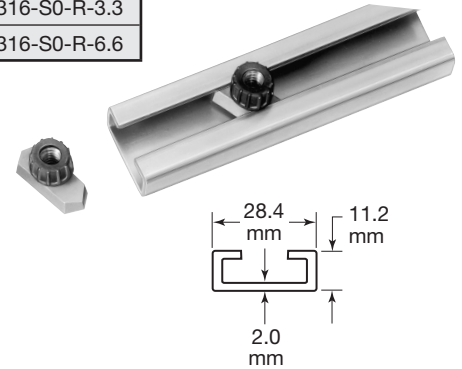
お選びいただいたサポート・キット型番のグループ番号をF-10ページの表で確認し、右下の表から該当するレール・ナット (インチ・サイズ・タイプまたはミリ・サイズ・タイプ) の型番をお選びください。
例：2pc **SS-S0-RN** (**SS-S0-RN** を2個)

ご注文に際して (取り付け用レール)

長さ		型番	
(m)	(フィート)		
1	3.3	303-S0-R-3.3	316-S0-R-3.3
2	6.6	303-S0-R-6.6	316-S0-R-6.6

ご注文に際して (レール・ナット)

グループ	型番	
	インチ・サイズ・タイプ	ミリ・サイズ・タイプ
シングル (必要なナット数：2個)		
全グループ	SS-S0-RN	SS-S0-RNM
ツイン (必要なナット数：1個)		
1	SS-S0-RN	SS-S0-RNM
3	SS-S3T-RN	SS-S3T-RNM



ストラット・ナット (取り付けオプション)

- 41.3 mm のストラット・レールを取り付ける場合に使用
- ストラット・レールのどの部分にでも取り付けや取り外しが可能
- 必要なストラット・ナット数：
2個 (シングル・サポート・キット)
1個 (ツイン・サポート・キット)

ご注文の際は、F-10ページの表からサポート・キット型番をお選びください。

例：304-S1-PP-4T

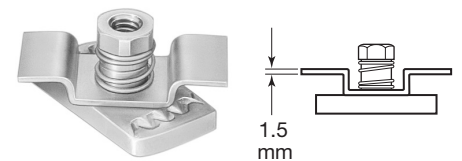
次に、お選びいただいたサポート・キット型番のグループ番号をF-10ページの表で確認し、右の表から該当するストラット・ナット (インチ・サイズ・タイプまたはミリ・サイズ・タイプ) の型番をお選びください。

例：2pc **S-S0-SN** (**S-S0-SN** を2個)

ご注文に際して (ストラット・ナット)

グループ	炭素鋼製ストラット・ナット型番	
	インチ・サイズ・タイプ	ミリ・サイズ・タイプ
シングル (必要なナット数：2個)		
全グループ	S-S0-SN	S-S0-SNM
ツイン (必要なナット数：1個)		
1	S-S0-SN	S-S0-SNM
3	S-S3T-SN	S-S3T-SNM

グループ	ステンレス鋼製ストラット・ナット型番	
	インチ・サイズ・タイプ	ミリ・サイズ・タイプ
シングル (必要なナット数：2個)		
全グループ	SS-S0-SN	SS-S0-SNM
ツイン (必要なナット数：1個)		
1	SS-S0-SN	SS-S0-SNM
3	SS-S3T-SN	SS-S3T-SNM



ボルト付きプラスチック製クランプ・サポート用オプション

ブラインド・サポート・ボディ (ドリル穴なし)

ご注文の際は、サポート・キット型番のチューブ外径サイズ・コードの代わりに、**BL** を付けてください。

例：304-S1-PP-**BL**

316 ステンレス鋼製ボルト／プレート

ご注文の際は、サポート・キット型番中の **304** の代わりに **316** を付けてください。

例：316-S1-PP-4T

316-S1-WP

ハンマーヘッド型ボルト (締め付け用ケーブル)

ご注文の際は、スウェーデンロック指定販売会社までお問い合わせください。

ポリアミド製サポート・ボディ

ポリアミド製サポート・ボディの使用温度範囲は、 $-40 \sim 140^{\circ}\text{C}$ です。ご注文の際は、サポート・キット型番中の **PP** の代わりに **PA** を付けてください。

例：304-S1-**PA**-4T

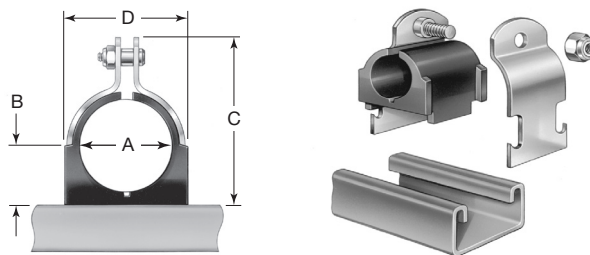
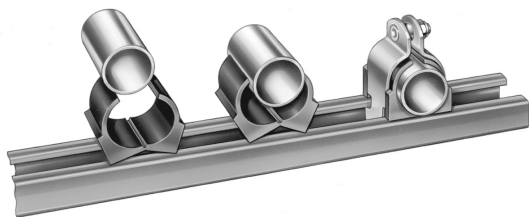
316 ステンレス鋼製ストラット・ナット

ご注文の際は、ストラット・ナット型番中の **S** の代わりに **SS** を付けてください。

例：**SS**-S0-SN

チューブ・サポート

クッション付きクランプ・チューブ・サポート



- チャンネル取り付け型チューブ・サポート
- 衝撃や振動を吸収
- 耐ガルバニック腐食性

技術情報

構成部品	材質	使用温度範囲
クランプ	炭素鋼 (電解クロム・メッキ) または 316 ステンレス鋼	-45 ~ 135°C
クッション	エラストマー (熱可塑性ポリプロピレン・ベース)	

ご注文に際して

寸法は参考情報として記載しており、予告なく変更される場合があります。

チューブ外径サイズ		型番基本コード	寸法 (mm)		
(インチ)	(mm)		B	C	D
1/4	—	TBC4	6.9	24.9	15.7
3/8	10	TBC6	8.4	28.7	20.8
1/2	—	TBC8	10.2	34.0	23.9
3/4	20	TBC12	13.2	42.7	30.5
1	25	TBC16	16.5	49.5	36.6

上の表に記載のないサイズにつきましては、スウェージロック指定販売会社までお問い合わせください。

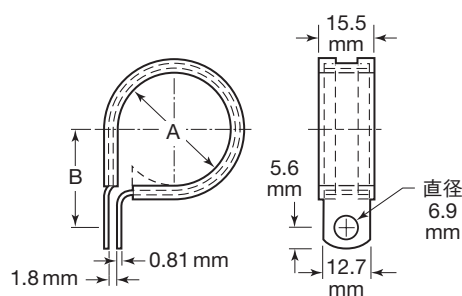
ご注文の際は、上の表から該当する型番基本コードを選んで、右の表に記載のクランプ材質コードを付けてください。
例：S-TBC4

クランプ材質	コード
炭素鋼 (電解クロム・メッキ)	S-
316 ステンレス鋼	SS-

チューブ・サポート

P クランプ・サポート

- チューブやホースのサイズにかかわらず、配管をサポート
- 1本のネジまたはボルトで、壁や装置のフレームへ簡単に取り付け



技術情報

構成部品	材質／規格	使用温度範囲
クランプ	316 ステンレス鋼 / AMS5524	-40 ~ 100°C
クッション	黒色 EPDM / SAE J200BC715 C12, C20	

ご注文に際して

寸法は参考情報として記載しており、予告なく変更される場合があります。

チューブ外径サイズ		型番	B寸法 (mm)
(インチ)	(mm)		
1/4	6	SS-TBP4	13.2
3/8	10	SS-TBP6	15.0
1/2	12	SS-TBP8	16.5
3/4	20	SS-TBP12	21.3
1	25	SS-TBP16	24.1

上の表に記載のないサイズにつきましては、スウェージロック指定販売会社までお問い合わせください。

チューブ・サポート

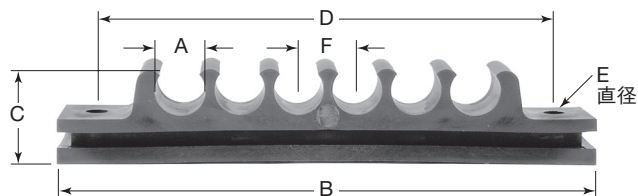
チューブ・サポート・ストリップ



- 複数のチューブやホースの配列調整が可能
- 押し込むだけでチューブやホースの取り付けが可能
- 2本のネジまたはボルトで、壁や装置のフレームへ簡単に取り付け

技術情報

構成部品	材質	使用温度範囲
チューブ・サポート・ストリップ	ポリプロピレン	-40 ~ 93°C



ご注文に際して

寸法は参考情報として記載しており、予告なく変更される場合があります。

A チューブ 外径サイズ		型番	チューブ・ チャンネル または ホース・ チャンネルの 最大取り付け数	寸法 (mm)					
(インチ)	(mm)			B	C	D	E	F	幅
1/8	—	MS-TSS-2	10	114	12.7	103	4.6	8.0	12.4
1/4	—	MS-TSS-4	10	114	12.7	103	4.6	8.0	12.4
5/16	8	MS-TSS-5	10	136	14.1	125	4.6	10.0	12.4
3/8	10	MS-TSS-6	10	143	15.6	131	4.6	11.0	15.3
1/2	—	MS-TSS-8	6	133	23.6	116	6.1	14.5	24.5

上の表に記載のないサイズにつきましては、スウェージロック指定販売会社までお問い合わせください。
最小注文数量が適用される場合、および、固定具が必要になる場合があります。

本書類について

電子版製品カタログをダウンロードしていただき、ありがとうございました。本電子版カタログは、『Swagelok総合製品カタログ』（印刷版）から抜粋したものです。製品カタログの内容変更あるいは改訂の際は、印刷版カタログに先駆けて電子版カタログを更新し、ウェブサイト上で提供させていただく場合がございますので、ご了承ください。

スウェージロック社は、研究開発、計装、製薬、オイルおよびガス、発電、石油化学、代替燃料、半導体などの業界向け流体システム・ソリューション（製品、配管ユニット製作、サービス）の開発および提案を行っています。スウェージロックの製造工場、研究施設、技術サポートや流通などの拠点は、70カ国で約200カ所の指定販売会社で形成されるグローバル・ネットワークを支えています。

ウェブサイトにアクセスしていただくと、最寄りのスウェージロック指定販売会社を検索することができます。製品の特徴や、技術情報などの詳細につきましては、スウェージロック指定販売会社までお問い合わせください。ウェブサイトでは、世界各地域の指定販売会社とサービス拠点がお届けする幅広いサービスについてもご紹介しています。

製品保証

Swagelok製品には、Swagelokリミテッド・ライフタイム保証が付いています。詳細につきましては、www.swagelok.com/jpにアクセスいただくか、スウェージロック指定販売会社までお問い合わせください。

安全な製品の選定について

安全にトラブルなく機能するよう、システム全体の設計を考慮して、製品をご選定ください。機能、材質の適合性、数値データなどを考慮し製品を選定すること、また、適切な取り付け、操作およびメンテナンスを行うのは、システム設計者およびユーザーの責任ですので、十分にご注意ください。

警告

スウェージロック製品、または工業設計規格に準拠していないスウェージロック部品（Swagelok チューブ継手エンド・コネクションを含む）は、他社製品との混用や互換は絶対に行わないでください。

この日本語版製品カタログは、英語版製品カタログの内容を忠実に反映することを目的に、製作いたしました。日本語版の内容に英語版との相違が生じないように、細心の注意を払っておりますが、万が一相違が生じた場合には、英語版の内容が優先されますので、ご注意ください。

以下のすべての商標が、本カタログに適用されるものではありません。
15-7 PH—TM AK Steel Corp.
AccuTrak, Beacon, Westlock—TM Tyco International Services
アプラス—TM AGC株式会社
Alleima—TM Alleima
ASCO, El-O-Matic—TM Emerson
AutoCAD—TM Autodesk, Inc.
CSA—TM Canadian Standards Association
Crastin, デュボン, カルレッツ, クライトックス, テフロン, バイトン—TM イー・アイ・デュボン・ドゥ・ヌムール・アンド・カンパニー
DeviceNet—TM ODVA
ダイニオン, Elgiloy, TFM—TM ダイニオン社
Elgiloy—TM Elgiloy Specialty Metals
Festo—TM Festo SE & Co. KG
FM—TM FM Global
Grafoil—TM GrafTech International Holdings, Inc.
ハネウェル, MICRO SWITCH—TM ハネウェル
MAC—TM MAC Valves
Microsoft, Windows—TM マイクロソフト・コーポレーション
NACE—TM NACE International
PH 15-7 Mo, 17-7 PH—TM AK Steel Corp
picofast—Hans Turck KG
ピラー—TM 日本ピラー工業株式会社
レイケム—TM Tyco Electronics Corp.
Sandvik, SAF 2507—TM Sandvik AB
Simriz—TM Freudenberg-NOK
ソリッドワークス—TM ソリッドワークス・コーポレーション
UL—Underwriters Laboratories Inc.
Xylan—TM Whitford Corporation
Swagelok, Cajon, Ferrule-Pak, Goop, Hinging-Colleting,
IGC, Kenmac, Micro-Fit, Nupro, Snoop, Sno-Trik, SWAK, VCO,
VCR, Ultra-Torr, Whitey—TM Swagelok Company
© 2023 Swagelok Company