

Préservez votre tubulure!

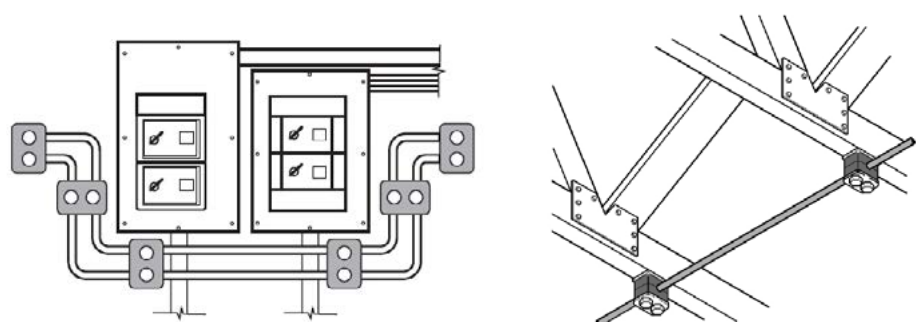
Les systèmes fluides peuvent être soumis à des vibrations et des impulsions répétées et néfastes. Certaines règles vous permettront de protéger votre matériel ; pour un maintien optimal les supports sont particulièrement adaptés, que ce soit pour les tubes, les tuyaux ou les boyaux flexibles de différents diamètres et ce dans des configurations de montage diverses.

Les 5 règles d'or à connaître absolument :

1. Un support approprié et résistant limite les effets des impulsions et des vibrations sur les systèmes fluides.
2. Les grandes longueurs de tubes doivent être soutenues pour éviter leur affaissement.
3. Les tubes ne doivent pas supporter le poids des vannes, des régulateurs, des manomètres etc. Ces composants doivent être fixés indépendamment.
4. La densité du fluide et la taille du tube déterminent l'espacement des supports.
5. Tous les tubes doivent être fixés des deux côtés d'un coude, aussi près que possible du rayon de cintrage

Les supports sont particulièrement importants pour les **coudes**, les **tés**, les zones de **cintrage** et les **composants lourds** (vannes par exemple) et placés en ligne.

Il existe plusieurs lignes directrices qui encadrent la sélection et l'espacement des supports pour tubes : les codes **ASME B31.1** et **ASME B31.3**, assujettis au Code canadien **CSA B51**, contiennent toutes les exigences concernant la tuyauterie industrielle sous pression. Ils sont utilisés dans les raffineries de pétrole et les terminaux, les industries chimiques, pharmaceutiques, textiles, pâtes et papiers, cryogéniques, etc.



Espacement entre les supports suggérés par la MMS (Manufacturers Standardization Society of the Valve and Fittings Industry)

Tubing Diameter OD in	Tubing Diameter OD mm	Distance between Clamps ft.	Distance between Clamps m
3/16 to 3/8	4 to 10	3	0.9
1/2 to 7/8	15 to 22	5	1.5
1 to 1 1/4	25 to 30	7	2.1

Espacement maximal entre les supports ou suspentes selon le matériau et le média

Nominal Pipe or Tube Size in.	Nominal Pipe or Tube Size mm	Standard Wt. Steel Pipe				Copper Tube			
		Water Service ft.	Water Service m	Vapor Service ft.	Vapor Service m	Water Service ft.	Water Service m	Vapor Service ft.	Vapor Service m
1/4	6	7	2.1	8	2.4	5	1.5	5	1.5
3/8	10	7	2.1	8	2.4	5	1.5	6	1.8
1/2	15	7	2.1	8	2.4	5	1.5	6	1.8
3/4	20	7	2.1	9	2.7	5	1.5	7	2.1
1	25	7	2.1	9	2.7	6	1.8	8	2.4
1 1/4	32	7	2.1	9	2.7	7	2.1	9	2.7
1 1/2	40	9	2.7	12	3.6	8	2.4	10	3.0
2	50	10	3.0	13	3.9	8	2.4	11	3.3

Supports de fixation en plastique boulonnés

Kits de support



Simple

Jumelé

Montage - options



Plaque soudée standard

Plaque soudée allongée

Rail de montage

Ecrou sur support

Ecrou de rail

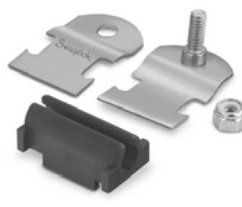
Colliers en P

Colliers de support



Garniture

Supports avec garniture



Bandes de support

Bandes de support



Cliquez sur les produits pour afficher leurs caractéristiques!



Swagelok®

Questions ou commandes : appelez-nous au 514-332-3651