

Swagelok® 용접 시스템

M200 전원 공급 장치



특징

- 안정적이고 일관된 궤도형 가스 텅스텐 아크 용접용 전원 공급 장치
- 최대 200 A의 피크 출력 기능
- 다국어가 지원되는 사용이 편리한 터치 스크린
- OD 실드 가스 유량을 자동 조절하는 내장형 질량 유량계
- 자동 내부 퍼지 시스템 옵션 제공
- 50 lb(23 kg) 의 가벼운 무게
- Swagelok 용접 시스템 용접 헤드와 호환 가능
- 다용접 일지 다운로드를 위한 이더넷 사용 가능

특징

Swagelok 용접 시스템 M200 전원 공급장치는 간편한 궤도 용접용 터치 스크린을 사용하여 정밀한 제어 능력을 제공합니다.

- 고해상도 12.1 in.(30.7 cm) 컬러 SVGA 산업용 터치 스크린
- 용접 작업 동안 내장 MFC로 차폐 가스를 자동 조절
- 최대 200 A의 출력 가능
- 다양한 용접 절차 데이터 엔트리 옵션
 - 15가지의 다양한 재질 옵션으로 자동 용접 절차 생성
 - 간편한 수동 용접 절차 엔트리
- 용접 성능의 점검 및 기록
- 낮은 EMI 아크(arc) 시작 기술
- 다양한 언어 서비스 제공
- CE, RoHS(EU), CCC(중국) 및 캐나다 요구사항 충족

기술 자료

전원

입력: 100 ~ 230 V(교류);
출력: 2 ~ 200 A(직류)

서비스 등급^①

입력	평균 출력	사용률 ^②
100 V/20 A	95 A	100 %
115 V/20 A	100 A	100 %
200 V/20 A	140 A	60 %
230 V/16 A	120 A	100 %
230 V/16 A	200 A	25 %

① 상온의 사용률에 관해서는 Swagelok M200 전원 공급장치 사용자 매뉴얼, MS-13-212 참조.

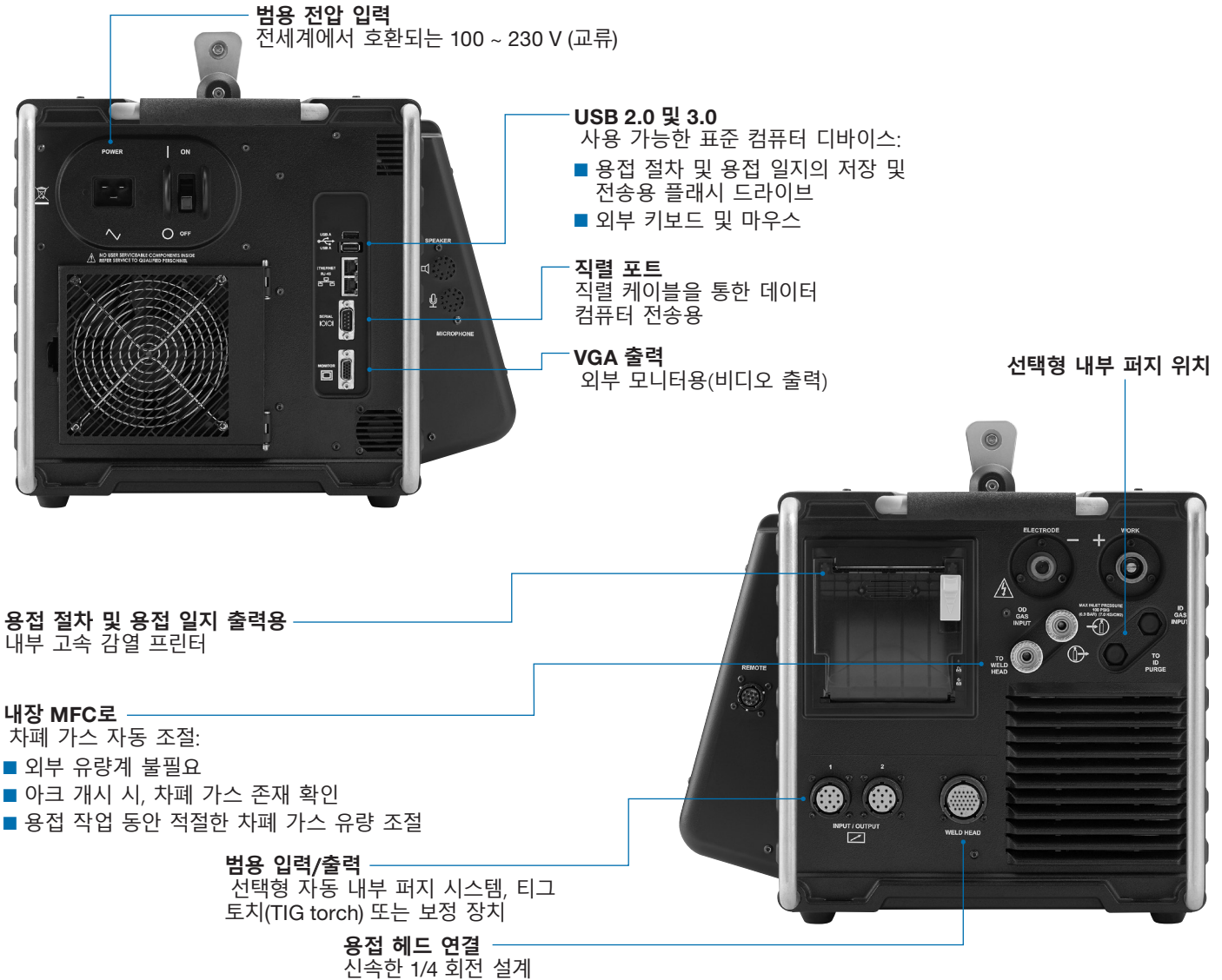
② 선택형 팬 필터 미적용 시 등급.

치수

높이 13.5, 가로 22.8, 세로 15.5 in.
(34.3, 57.9, 39.4 cm)

무게

51.4 lb(23.3 kg)



범용 전압 입력
전세계에서 호환되는 100 ~ 230 V (교류)

USB 2.0 및 3.0
사용 가능한 표준 컴퓨터 디바이스:
■ 용접 절차 및 용접 일지의 저장 및 전송용 플래시 드라이브
■ 외부 키보드 및 마우스

직렬 포트
직렬 케이블을 통한 데이터 컴퓨터 전송용

VGA 출력
외부 모니터용(비디오 출력)

선택형 내부 퍼지 위치

용접 절차 및 용접 일지 출력용
내부 고속 감열 프린터

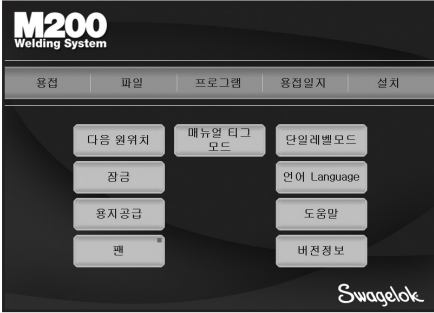
내장 MFC로
차폐 가스 자동 조절:
■ 외부 유량계 불필요
■ 아크 개시 시, 차폐 가스 존재 확인
■ 용접 작업 동안 적절한 차폐 가스 유량 조절

범용 입력/출력
선택형 자동 내부 퍼지 시스템, 티그 토치(TIG torch) 또는 보정 장치

용접 헤드 연결
신속한 1/4 회전 설계

작동

Swagelok M200 전원 공급 장치는 설정 및 작동이 간편하고 사용자 친화적인 구조입니다. 스크린 외관은 사용시 변경 가능합니다.



고해상도 터치 스크린

고해상도 대형 산업용 터치 스크린을 통해 간편한 정보 확인 및 완벽한 데이터 입력이 가능합니다. 화면 레이아웃은 보기 쉽고, 간편하게 정보를 검색하거나 편집할 수 있습니다.

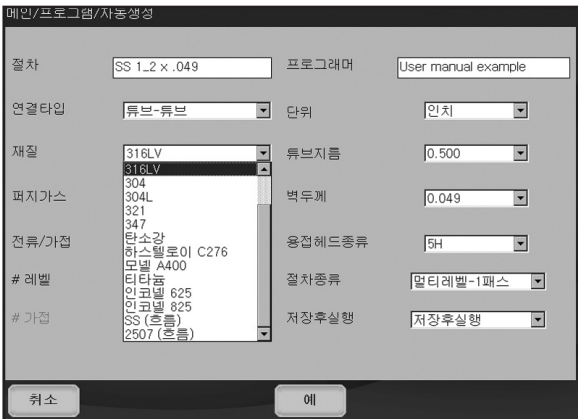
M200은 다양한 언어를 지원하며, 전원 공급 장치는 사용자 친화적으로 설계되었습니다.

원터치 조정

용접 절차가 간편하게 조정됩니다. 원터치 조정으로 각 레벨의 평균 전류 값을 변경할 수 있습니다. 또한, 특정 설정 값은 수동으로 입력할 수 있습니다. 모든 매개 변수 정보가 원터치로 조정되고, 여러 화면이 표시되어 스크롤할 필요성이 최소화됩니다.

자동 OD 실드 가스 유량

내장형 질량 유량계가 OD 실드 가스 유량을 자동으로 조절하여, 용접 결과가 일정하게 산출되고 OD 실드 가스 부족으로 인한 용접 헤드 손상을 방지합니다. 또한, 강력한 퍼지 기능으로 사전 퍼지 시간이 단축되고 생산율은 증가합니다.



자동 또는 수동 용접 절차 생성

자동 생성(Auto Create) 기능이 있는 간편한 그래픽 인터페이스가 제공되어, 용접 절차 및 실행이 신속하게 진행됩니다.

주문 방법

Swagelok 용접 시스템 M200 전원 공급장치는 보관 및 운반이 용이하도록 견고한 맞춤 케이스로 배송합니다. 전원 코드, 사용 설명서 및 1/4 in. 수나사형 Swagelok 퀵코넥트(Quick-Connect) 스템이 포함됩니다.

M200 전원 공급장치 주문 시, 기본 주문번호(**SWS-M200-**)에 플러그 종류 부호 및 사용 설명서 부호를 붙이십시오:

예: **SWS-M200-11-E**



지역	전압	플러그 유형	부호
호주, 중국, 뉴질랜드	230 V 50/60 Hz	AS 3112	18
유럽 대륙, 한국	230 V 50/60 Hz	CEE 7/7	17
일본, 대만	100/115 V 50/60 Hz	NEMA 5-15	13
	200/230 V 50/60 Hz	NEMA L6-20	14
인도	230 V 50/60 Hz	BS 546	21
북미	115 V 50/60 Hz	NEMA 5-15	11
		NEMA 5-20	19
	230 V 50/60 Hz	NEMA 6-15	12
영국	115 V 50/60 Hz	IEC 309	15
	230 V 50/60 Hz	BS 1363	16

사용 설명서

언어	부호
중국어(간체)	-C
영어	-E
프랑스어	-F
독일어	-G
일본어	-J
한국어	-K
스페인어	-S

옵션 및 액세서리

자동 내부 퍼지 제어

Swagelok M200 전원 공급장치용 자동 퍼지 제어는 반복 가능하고 일관된 용접 비드를 위해 완벽한 자동 내부 퍼지 시스템을 제공합니다. 이 옵션이 차폐 가스용 M200의 내장 MFC와 결합되면, 퍼지 제어를 위한 완벽한 자동 시스템이 제공됩니다.

자동 내부 퍼지 제어의 자세한 내용에 관해서는 *자동 내부 퍼지 제어 카탈로그*, [MS-02-367](#)을 참조하십시오.

바코드 스캐너

스캐너를 사용하면, 데이터를 정확하고 신속하게 입력할 수 있습니다. 스캐너는 1D 바코드 포맷(기타 바코드 포맷은 요청에 따라 제공)을 수용하며, 6 ft(1.8 m) 케이블이 동봉됩니다.

주문 번호: **SWS-M200-BARCODE**



검교정 장치

M200 검교정 장치를 사용해 M200 전원 공급장치의 전류 및 전압을 검교정하고 Swagelok 용접 헤드의 로터 속도를 확인합니다. 이를 통해 전원을 분리하지 않고, 장비가 사양의 범위 내에서 작동되도록 할 수 있습니다.

주문 번호: **SWS-M200-CAL**



프린터 용지

M200 전원 공급장치에는 1롤의 용지가 동봉됩니다. 추가로 필요한 용지는 별도 주문할 수 있습니다. 1개의 용지 팩에는 10롤의 용지가 들어있습니다.

주문 번호: **CWS-DRP-PAPER**



원격 펜던트(Remote Pendant)

펜던트를 이용하여, 전원 상태 표시 뿐만 아니라 전원 공급 관련 주요 사항을 원격 제어할 수 있습니다. 원격 펜던트의 케이블은 15 ft(4.6 m)입니다. 연장 케이블이 제공됩니다.

주문 번호: **SWS-M200-REMOTE**



티그 토치(TIG Torch)

Swagelok M200 용접 시스템은 M200 전원 공급장치를 통해 수동 텅스텐 불활성 가스(TIG) 전용 토치를 작동할 수 있는 수동 방식을 제공합니다. 이를 통해, 수동 용접 작업을 진행하려는 고객의 요구를 충족시킵니다. M200 전원 공급장치가 소프트웨어 2.30 이상 버전과 결합되면, 고객의 자동 또는 수동 용접 작업 요구를 충족시키는 단일 용접 전원 기능을 제공할 수 있습니다.

주문 번호: **SWS-M200-TORCH-KIT**



용접 헤드 어댑터 케이블

용접 헤드 어댑터 케이블을 사용하면, 다중턴(multiturn-style) 커넥터가 있는 Swagelok 용접 헤드부터 1/4 턴(quarter-turn-style) 커넥터가 있는 Swagelok 전원 공급장치까지 연결이 가능합니다.

주문 번호: **SWS-M200-WH-ADPTR**



옵션 및 액세서리

전원 코드

M200 전원 공급장치에는 12 ft(3.7 m) 전원 코드가 동봉됩니다. 개별 전원 코드 주문 시, 표의 전원 코드 부호를 기본 주문번호에 붙이십시오:

예: CWS-CORD-1



정사각형

예: K-SWS-M200-CORD-18



원형

지역	전압	플러그 유형	부호 (정사각형)	부호 (원형)
호주, 중국, 뉴질랜드	230 V 50/60 Hz	AS 3112	8	18 ^①
유럽 대륙, 한국	230 V 50/60 Hz	CEE 7/7	7	17
일본, 대만	100/115 V 50/60 Hz	NEMA 5-15	3	13
	200/230 V 50/60 Hz	NEMA L6-20	4	14
인도	230 V 50/60 Hz	BS 546	10	21
북미	115 V 50/60 Hz	NEMA 5-15	1	11
		NEMA 5-20	9	19
	230 V 50/60 Hz	NEMA 6-15	2	12
영국	115 V 50/60 Hz	IEC 309	5	15
	230 V 50/60 Hz	BS 1363	6	16

① RoHS(EU)는 해당되지 않음

스테인레스강 플렉스(Stainless Steel Flux)

벽이 두꺼울수록, 가스 텀스텐 아크 용접 작업 동안 더 많은 열이 필요합니다. Swagelok 스테인레스강 플렉스는 아크에 반응하여, 작업자가 비드의 넓이를 크게 줄이고 용입 (penetration)을 300 %까지 증가시키도록 할 수 있습니다. 작업자는 Swagelok 플렉스를 사용하여 완전 용입에 필요한 열을 줄이고 Alloy 2507의 임계 상 균형(critical phase balance)을 유지할 수 있습니다.



특징

- 벽이 두꺼운 튜빙 용접 시, 용입을 깊게 하고 비드 넓이를 줄이며 열 영향부(heat-affected zone)를 줄입니다.
- Alleima® 2507 합금 및 기타 슈퍼듀플렉스 스테인리스강과 함께 사용하기에 적합합니다.
- 작업자가 자율적으로 Alloy 2507을 용접하고 임계 상 균형을 유지할 수 있도록 합니다.
- 키트에는 1 oz(30 mL) 스테인레스강 플렉스, 브러시 및 계량 컵이 들어있습니다.

주문 번호:
SWS-FLUX-1



추가 액세서리

팬 필터: **SWS-M200-IND-FLTR**

포트 커버: **K-SWS-M200-PORT-CVR-KIT**

Swagelok 용접 헤드

아래 Swagelok 카탈로그를 참조하십시오.

- 시리즈 20, [MS-02-128](#)
- 시리즈 5, [MS-02-129](#)
- 시리즈 4 및 8, [MS-02-130](#)
- 시리즈 10, [MS-02-131](#)
- 시리즈 40, [MS-02-140](#)
- 시리즈 8 HPH, [MS-02-304](#)

⚠ 경고:
스웨즈락의 튜브 피팅 연결구를 포함하여 이러한 제품은 산업 설계 기준을 따라 제조되지 않음으로 스웨즈락의 제품 및 부품을 타 제조업체의 제품 및 부품과 혼합하거나 혼용하여 사용하지 마십시오.

소개

Swagelok사(社)는 1947년부터 전세계 기업들의 다양한 요구를 충족시키기 위해 범용 및 특수 목적용 고품질 유체 시스템 제품을 설계 및 개발, 제조하고 있습니다. 저희는 고객의 요구를 정확하게 이해하고, 고객에게 필요한 솔루션을 적시에 제공하여, 제품 및 서비스의 가치를 높이는 데 초점을 맞추고 있습니다.

저희는 약 100여종 이상의 개별 제품 카탈로그와 기술 게시판, 사양 및 참고 자료를 간편하고 사용하기 쉽게 한 권의 책으로 만들어 고객 여러분들에게 글로벌 **Swagelok 제품 카탈로그(Swagelok Product Catalog)**를 제공하게 된 것을 영광스럽게 생각합니다. 각 제품 카탈로그는 해당 배포 시점의 최신 정보가 담겨진 최신 버전이며, 개정판의 번호는 카탈로그의 마지막 페이지에 표시됩니다. 후속 개정판이 나올 경우, **Swagelok 웹사이트 및 Swagelok 전자 데스크톱 기술 레퍼런스(eDTR) [Swagelok electronic Desktop Technical Reference (eDTR)]** 톨에게시되며, 이전 버전의 카탈로그를 대체하게 됩니다.

자세한 내용은 **Swagelok 웹사이트**를 방문하거나 **Swagelok 지정 판매 및 서비스센터**로 문의하십시오.

보증에 대한 정보

Swagelok 제품은 Swagelok Limited Lifetime 보증을 받습니다. swagelok.com이나 Swagelok 지정 판매 및 서비스센터에서 보증서를 받으실 수 있습니다.

아래에 나열된 모든 상표가 본 카탈로그에 적용되지는 않습니다.
Swagelok, Cajon, Ferrule-Pak, Goop, Hinging-Colleting, IGC, Kenmac, Micro-Fit, Nupro, Snoop, Sno-Trik, SWAK, VCO, VCR, Ultra-Torr, Whitey—TM Swagelok Company
15-7 PH—TM AK Steel Corp.
AccuTrak, Beacon, Westlock—TM Tyco International Services
Aflas—TM Asahi Glass Co., Ltd.
ASCO, El-O-Matic—TM Emerson
AutoCAD—TM Autodesk, Inc.
CSA—TM Canadian Standards Association
Crastin, DuPont, Kalrez, Krytox, Teflon, Viton—TM E.I. duPont Nemours and Company
DeviceNet—TM ODVA
Dyneon, Elgiloy, TFM—TM Dyneon
Elgiloy—TM Elgiloy Specialty Metals
FM—TM FM Global
Grafoil—TM GrafTech International Holdings, Inc.
Honeywell, MICRO SWITCH—TM Honeywell
MAC—TM MAC Valves
Microsoft, Windows—TM Microsoft Corp.
NACE—TM NACE International
PH 15-7 Mo, 17-7 PH—TM AK Steel Corp
picofast—Hans Turck KG
Pillar—TM Nippon Pillar Packing Company, Ltd.
Raychem—TM Tyco Electronics Corp.
Sandvik, SAF 2507—TM Sandvik AB
Simriz—TM Freudenberg-NOK
SolidWorks—TM SolidWorks Corporation
UL—Underwriters Laboratories Inc.
Xylan—TM Whitford Corporation
© 2023 Swagelok Company

안전한 제품 선택

부품을 선택할 때, 안전하고 고장 없는 성능을 보장하기 위해서는 전체 시스템 설계를 고려해야 합니다. 부품의 기능, 재질의 적합성, 적절한 등급 분류, 적절한 설비, 운영 및 유지관리는 시스템 설계자와 운영자의 책임입니다.

경고

스웨즈락의 튜브 피팅 연결구를 포함하여 이러한 제품은 산업 설계 기준을 따라 제조되지 않음으로 스웨즈락의 제품 및 부품을 타 제조업체의 제품 및 부품과 혼용하거나 혼용하여 사용하지 마십시오.